

EFTERAAR 1935

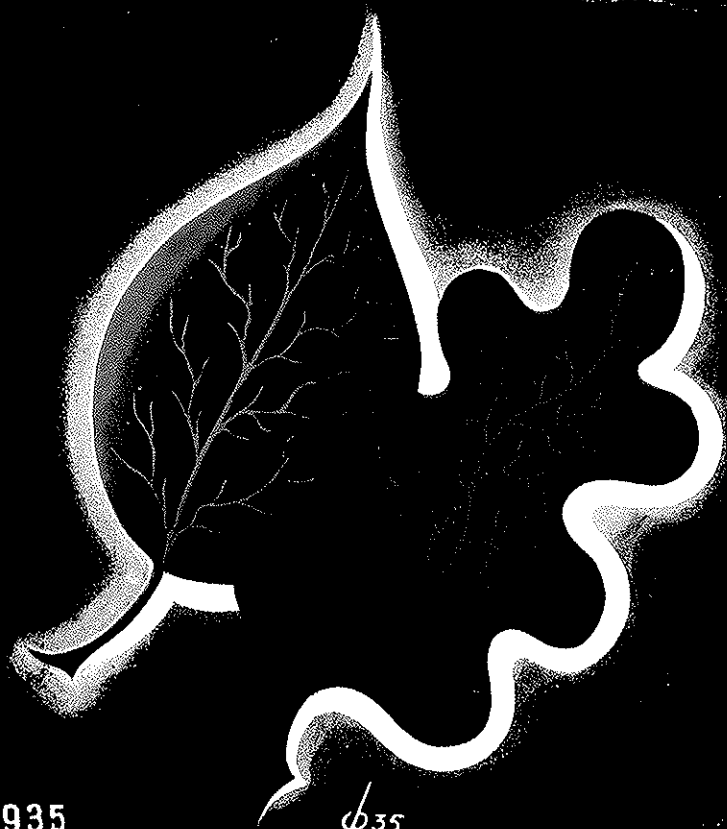
635

FORAAR 1936

ASGER M. JENSEN^S

Planteskole





EFTERAAR 1935

635

FORAAR 1936

ASGER M. JENSEN^S

Planteskole



PRISFORTEGNELSE

OVER

Frugttræer
Frugtbuske
Roser
Prydbuske
Prydtræer
Slyngplanter
Allétræer
Lysthusplanter
Lætræer
Hegnsplanter
Stedsegrønne Planter
Stauder
Stenplanter
Vandplanter

ASGER M. JENSEN

PLANTESKOLE
TELF. BELLINGE 94 - POSTGIRO 15410



HOLMSTRUP ST.
TELEGRAM-ADR.: PLANTESKOLEN - HOLMSTRUP

Handelsbetingelser.

- Bestillinger** bedes skrevne tydeligt, og Plantearterne opført i den Orden, i hvilken de forekommer i Prislisen.
- Emballage,** som beregnes billigst muligt, udføres omhyggeligt og med Hensyn til Aarstid og Vejtlængde. Halmpakning tages ikke retur, hvorimod Kurve og Kasser, naar de tilbagesendes franko og omgaaende, modtages og godtgøres med $\frac{2}{3}$ af deres Fakturaværdi.
- Varerne** leveres frit paa Bane i Holmstrup, men gaar derefter for Køberens Regning og Risiko.
- Garanti** for Levering overtages ikke for de ganske enkelte Sorters Vedkommende, hvis Fremskaffelse fra Udlandet besværliggøres af de herskende Valutarestriktioner.
- Garanti** for Sortsægthed ydes indtil Fakturabeløb.
- Garanti** for Vækst overtages ikke.
- Betalingen** er beregnet pr. kontant, og mindre Beløb tages altid pr. Efterkrav. Bekendte, solide Købere, indrømmes 3 Mdr.s Kredit mod Accept.
- Reklamationer** maa, for at respekteres, gøres straks efter Varernes Modtagelse; berettigede Anker vil altid blive modtaget med Tak, og vedkommende Fejl rettet.
- Naar Bestilleren** ikke udtrykkeligt frabeder sig det, tillader vi os i Tilfælde, hvor en ønsket Sort er udsolgt, at erstatte denne med en tilsvarende.
- Er Sortsvalget** helt eller delvis overladt til os, vil det altid blive udført med al mulig Omhu. Bestillerens Opgivelse af Jordbunds- og Læforhold vil i dette Tilfælde være en særdeles værdifuld Hjælp.

Ved Køb af 25 Stk. af en opført Sort noteres 100 Stk. Pris.
- - - 250 - - - - - 1000 - -

Priser uden Forbindende.



Planteskolen er beliggende tæt op ad Jernbanen, $\frac{1}{2}$ Kilometer Øst for Holmstrup Station, paa Strækningen: Odense—Strib.

Virksomheden er anlagt 1913, og det samlede Areal er nu ca. 80 Tdr. Land, deraf er mere end 75 Tdr. Land beplantet.

Den stigende Omsætning i Forretningen har gjort det nødvendigt stadig at udvide Arealet. Her forædles nu aarligt 50—60,000 Frugttræer og ca. 275,000 Roser, desuden findes her et af Landets største Forraad og Sortiment af Sivtræer, Siv- og Dværgbuske, baade som salgsfærdige Planter og som unge Varer beregnet til Salg til Viderekultur.

Kulturer som: Allétræer, Slynplanter, stedsegrønne Planter, Stauder, Læ- og Hækplanter dyrkes ogsaa specielt og i stort Antal.

Det er Planteskolens Formaal at betjene Kunderne paa bedste Maade ved hurtig og omhyggelig Ekspedition, ved altid at levere prima Planter i god Kultur og Vækst, under Hensyn til de forskellige Plantearters Natur og Vokseevne, ved god ensartet Sortering, velopgravede Rodder paa Planterne og iøvrigt den omhyggeligste Behandling af Vaverne, herunder Emballering og Transport.

Det bemærkes, at Planteskolen arbejder med en vel gennemført Sundhedspleje, saaledes, at der altid kan leveres sunde, gode Planter.

Grundet paa det righoldige Sortiment og store Forraad i gangbare Artikler, vil Planteskolen til enhver Tid være leveringsdygtig i næsten alle Arter, Størrelser og Sorteringer til absolut konkurrencedygtige Priser under Hensyn til Kvaliteten. Besøgende vil til enhver Tid være velkommen i Planteskolen (Kl. 9—12 og 2—6). Besøg bedes dog saavidt muligt anmeldt forud.

Frugttræer

Vore Frugttræer er tiltrukne paa sunde, højtliggende Marker uden Læ og er saaledes akklimatiserede, at de trives godt overalt, hvor der er Mulighed for Frugtavl.

Træerne er velkultiverede fra Begyndelsesstadiet, har lige Stammer, smukke Kroner med opbundne Grene og er i enhver Henseende velplejede, de kultiveres paa frisk, muldrig Jord, har som Følge deraf gode og veludviklede Rødder, der i høj Grad gavner Træet ved Omplantning fra Planteskolen til Blivestedet. Til Grundstammer anvendes kun gode, sunde og ensartede Planter af det for Arten i Øjeblikket mest egnede Underlag.

Sygdomsbekæmpelsen er her i Planteskolen et vigtigt Led i de unge Frugttræers Pasning, og udføres paa den mest effektive Maade ved Sprøjtning flere Gange aarlig, Pudring o. lign.

Der leveres kun absolut sunde og kraftige Træer i prima Kvalitet.

Ved Frugtsorternes Beskrivelse er anvendt følgende Forkortelser: Bfr. = Bordfrugt, Hfr. = Husholdningsfrugt.

Ved Ordre paa Frugttræsarter, hvilke i nærværende Fortegnelse er nummereret, er det tilstrækkeligt at opgive det for vedkommende Sort gældende Nummer.

Bemærk!

Frugttræ-Løbenumre fra tidligere Prislister er ugyldige.

Husk!

Altid ved Bestilling at angive om der ønskes Dværg- eller Vildstamme af Æbler og Pærer, og ligeledes om der ønskes lavstammede, halvstammede eller højstammede Træer paa Vildstamme.

Dværgtræer af Æbler og Pærer leveres kun som lavstammede Træer, og for Pærer kun i de Sorter som trives paa Dværgrod.

Højstammede Frugttræer leveres i de Sorter, der egner sig bedst for den høje Stamme og til Alléplantning.

Æbler.

Nedenstaaende fortrinlige Sorter leveres, paa faa nær, i saavel halvstammede som lavstammede Eksemplarer paa Vildstamme, samt som Dværgræer, forædlede paa Doucin. — Desuden som Espalierform i de dertil bedst egnede Sorter.

De Sorter, der kan afgives i Espalierform, er mærket E.

Priser:

Halv- og lavstammede Krontræer paa Vildstamme, 1. Kvalitet
pr. Stk. 2 Kr., pr. 100 Stk. 180 Kr.

Dværgræer forædlede paa Doucin, 1. Kvalitet, pr. Stk. 2 Kr.,
pr. 100 Stk. 180 Kr.

Espaliertræer pr. Stk. 3 à 5 Kr.

Lodrette Snortræer pr. Stk. 2 Kr.

Vandrette Snortræer pr. Stk. 2¹/₂ à 3 Kr.

Højstammede Træer til Allé, ca. 2 m Stamme, pr. Stk. 4 Kr.

Nr.

0. **Ananasæble, rødt,** Bfr., middelstor, meget frugtbar, smuk gul med stærkrød Solside, haardfør Sort. Afplukkes i September, modner i September—Oktober.
2. **Astrakan, rød,** kraftig, meget haardfør, Frugten middelstor, rød, m. smuk Bfr. og Hfr. August—September.
4. **Beauty of Bath,** sund, kraftig Sort. Frugten flad, rødpletet paa gul Grund. Bfr. m. fin Aroma. Afplukkes sidst i Aug., brugbar i Septbr. Selvfertil.
6. **Beauty of the West,** (Vestens Skønhed), Bfr.—Hfr., stor, smuk Frugt. Decbr.—Jan.
8. **Belle de Boskoop,** sund og meget kraftigvoksende Sort, haardfør, rigtbærende under vel-egnede Forhold. Frugten stor, m. holdbar og af fin Kvalitet, Bfr.—Hfr. Afplukkes ret sent, tjenlig Jan.—April. E.
Anbefalelsesværdigt Vinteræble. Fortrinligt Eksportæble.
10. **Bellefleur**
de France, (Reinette de France) kraftig, sund og haardfør Sort, Frugtbarheden stor, Bfr.—Hfr. Frugten stor, smuk, rødkindet og holdbar. God Handelsfrugt. Novbr.—Jan. E.
13. **Bismarck,** australsk Sort, Frugtbarheden tidlig og m. stor. Frugten stor, smuk, rød og meget syrlig. Fortrinlig Handels- og Husholdningsfrugt. Novbr.—April. God til Befrugtning.

- Nr.
14. **Bodil Neergaard**, moderat og sund Vækst, rigtbærende, sødt og saftigt Æble. Middelstor aflang og grønliggul, fin Bfr. Novbr.—April.
16. **Boiken**, Frugtharheden m. stor, Æblet ret stort, kantet og smukt. Træet noget modtageligt for Skurv; men iøvrigt et udmærket Æble til Husholdningsbrug, holdbar til Juni.
18. **Bramley Seedling**, meget sund og kraftigvoksende Sort, meget rigtbærende, Æblet noget fladtrykt, m. stort og smukt, et af vore bedste Husholdningsæbler, anvendelig fra Novbr.—Marts.
Glimrende til Massekultur. Et af Fremtidens Exportæbler.
20. **Brændekildeæble**, fynsk **Frøæble**, (ogsaa kaldet Sommergravensten) sundt og ret kraftigvoksende Træ, fin Bfr. Æblet middelstort, smukt rødkindet og graa-stenlignende i Smag og Udseende. Septbr.—Oktbr.
22. **Charlamowsky**, Frugtharheden tidlig og stor. Træet kraftigt og haardført, Hfr. af god stor Kvalitet, anvendelig fra Træet i Juli, holdbar til Oktbr.
24. **Codlin Keswick**, sund og haardfør Sort, enorm frugtbar. Frugten middelstor, smuk, gul og noget kantet, god Hfr. og Handelsæble, holdbar til Oktbr.
26. **Codlin Springrove**, Frugtharheden m. stor. Æblet m. stort, gult m. rød Solside. Hfr. Okt.—Dec.
28. **Cox Orange**, Frugtharheden tidlig og stor. Frugten middelstor, rund, smuk, af fortrinlig Kvalitet og henrivende Smag, fineste Taffelfrugt. Decbr.—Marts. Sorten noget fordringsfuld, kræver høj, sund og varm Jord. **E.**
Anbefalelsesværdig til Massekultur under gode Forhold.
30. **Cox Pomona**, meget frugtbar og tidligbærende. m. stort, smukt, rødgult Æble af god Kvalitet. Hfr.—Bfr. Oktbr.—Novbr. God til Mellemlantning og god Befrugter. **E.**
32. **Cutler Grieve**, ny engelsk Sort, meget svagt voksende, ganske enorm tidligt- og rigtbærende Sort. Frugten stor, smukt farvet, fortrinlig Hfr. og Salgsfr. Novbr.—Jan. Selvfertil. Bør beskæres ret stærkt. **E.**
33. **Early Victoria**, m. frugtbar, middelstort Hfr. et af de tidligste Madæbler. Aug.—Septbr.
34. **Danziger Kant**, Bfr.—Hfr., temmelig stor, mørkerød Frugt, rigtbærende. Decbr.—Jan.
36. **Drejeæble**, Bfr.—Hfr., **lokal fynsk Sort**, der paa Grund af Sortens Frugtharhed og Frugtens smukke Udseende og Handelsværdi kan anbefales til almindelig Plantning. Oktbr.—Decbr. **E.**
38. **Dronning Louise af Danmark**, m. frugtbar, Træet kraftigt. Frugten lille, af meget fin Kvalitet til Bordbrug, modner i Decbr., kan holde sig til Juni, kræver høj, sund Jord. **E.**
40. **Dumelow's Seedling**, Frugtharheden god, Træet sundt og kraftigvoksende, stor smuk Frugt til Husholdning, fortrinlig Handelsfrugt. Decbr.—Maj.

ASGER M. JESEN
HOLMSTRUP ST

39. Ecklinville stor, rund Hfr. og Torvefrugt, haardfør og kraftigvoksende.
Seedling, Septbr.—Novbr.
43. Ellison's Orange, nyere engelsk Sort. Frugten ligner meget Cox Orange baade i Smag og Udseende, men er betydelig større end Cox Orange. Træet er sundt, kraftigvoksende og rigtbærende. Fineste Bfr. Septbr.—Oktbr.
44. Elmfundsæble, Hfr.—Bfr., fin og rigtbærende som ældre, men kræver Læ, da Frugten ikke sidder godt fast. Jan.—Febr.
46. Filippa, rigtbærende, kraftig og sund Sort. Frugten middelstor, fortrinlig Bfr. Novbr.—Jan. En af de bedste Befrugtere for andre Sorter. Selvfertil. E.
48. Frogmore prolific, moderat voksende, frugtbar, stor, god Frugt. Hfr. Oktbr.—Novbr.
50. Gladstone, fin Bfr., stor, smuk, rød Frugt, meget frugtbar, spises fra Træet i Aug.
52. Gravenfin, **fynsk Sort,** rigtbærende, sund, fin Bfr. Æblet middelstort, smukt farvet. Februar—Marts.
54. Graasten fra Arreskov, kraftig og sund, ikke særlig rigtbærende. Frugten stor, fin Bfr. Septbr.—Oktbr.

!
D
A
N
S
K
E
G
R
A
A
S
T
E
N
E
R

56. Graasten fra Frederiksberg, tidlig frugtbar, m. fin Bfr. Frugten ret stor, smuk, gul med let farvet Solside. Nvbr.—Decr.
57. Graasten fra Taarnborg, Frugten smuk, rødstripet og af fineste Kvalitet, mest holdbare Graasten.
- 57A Graasten fra Vallø, Træet meget kraftig voksende og rigtbærende. Frugten meget velmagende, saftig. Fineste Bfr. Novbr.—Jan.
58. Graasten, ægte, gul, fineste Bfr., stor, smuk, gul. Novbr.—Jan.
Graastenvarieteterne er uden Tvivl nogle af de mest rentable Æblesorter, men kræver en omhyggeligt gennemført Kultur. E.

60. Guldborgæble, m. frugtbar, fortrinlig Bfr. Frugten ret stor, smuk, rødstripet, af fin Kvalitet. God Handelsfrugt. Oktbr.
62. Gul Richard stor, smuk, gul Frugt, god Bfr. og Hfr. Novbr.—Jan.

Nr.

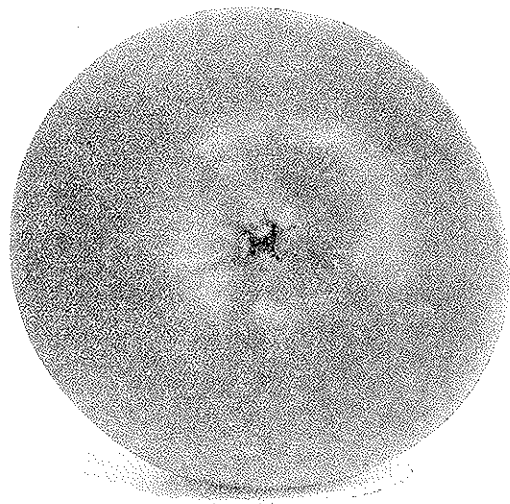
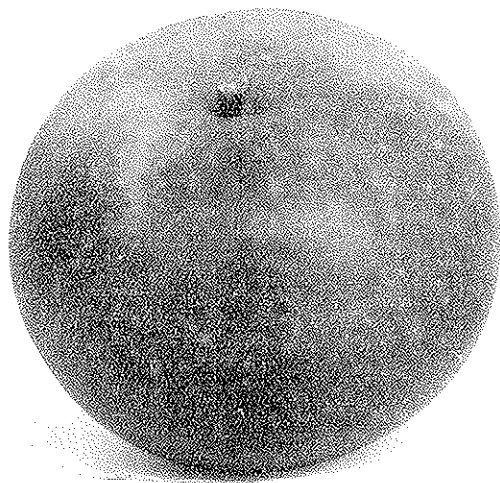
64. **Hans Mathiesen,** god Frugtbarhed, naar sentblomstrende Sorter anvendes til Befrugtning stor, smuk Frugt, rød Solside. Bfr.—Hfr. Decbr.—Juni
66. **H. P. Markussens** Æble, stort, smukt, rødkindet Æble. Bfr.—Hfr. Novbr.—Jan.
68. **Hawthornden,** enorm frugtbar, ret svagt voksende. Hfr. og Torvefr. Novbr.
69. **Høve Reinette,** m. frugtbar, Frugten stor og smuk, god Kvalitet. Hfr. Jan.—April.
- 69A. **Ingrid Marie,**

(Hoed Orange). En ny, meget fremtrædende Cox Orange-Varietet, fremkommen ved Udsæd hos Herr Førstelærer Madsen i Høed. (Assenseggen). Sorten tegner til at skulle blive en glimrende Fremtidssort, idet den i sig forener Frugtens høje Kvalitet med et pragtfuldt Udseende, samtidig med at Træets Vækst er sund og frodig og Sorten sikkert ikke stiller saa store Krav til minutøs Paapasselighed ved Sygdomsforebyggelse som Cox Orange.

Frugten er brugbar fra November, (men dog holdbar til Marts) altsaa tidligere moden end Cox Orange.

Priser: 1-aarige stærke Forædlinge paa Vildstamme og gul Doucin, pr. 10 Stk. 18 Kr., pr. Stk. 2 Kr.

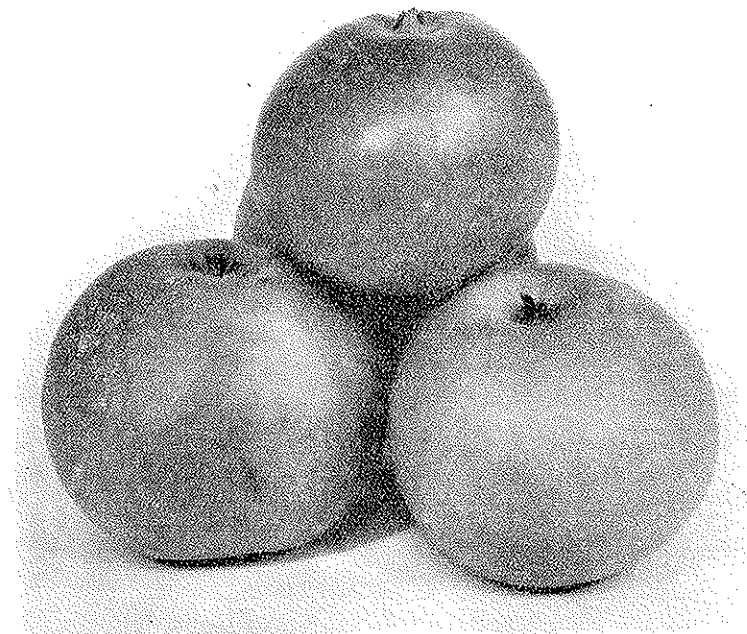
BEMÆRK: Enhver Frugtdyrker er nu i Stand til i Tidsrummet September—April, ved almindelig omhyggelig Opbevaring af Frugterne af følgende Sorter: Ellisons Orange, Hoed Orange, Cox Orange og Laxtons Superb, stadig at kunne nyde de kostelige Orange-Æbler.



Ingrid Marie.

**ASGER M. JENSEN
HOLMSTRUP ST**

70. James Grieve, Frugtbarheden meget stor. Frugten ret stor, smuk citrongul m. røde Striber. Fin Bfr. haardsfør og sund. Septbr.—Oktbr.
71. Lady Sudeley, m. frugtbar, stort, smukt, gult Æble, fortrinlig Bfr.—Hfr. Kan spises lige fra Træet. Septbr.
72. Lanes Prince Albert, moderat Vækst, ualmindelig rigtbærende. Frugten m. stor, grøn, af god Kvalitet. Hfr. og Handelsfr. Novbr.—April.

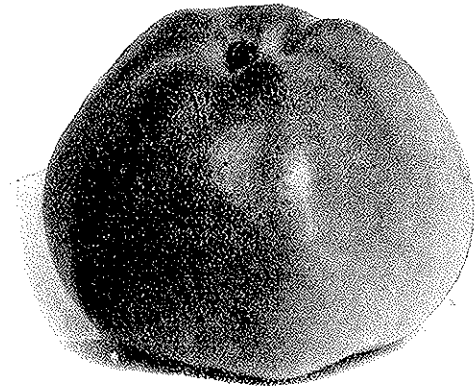


74. Laxtons superb, nyere engelsk Varietel af Cox Orange. Træet kraftigvoksende, sundt og rigtbærende. Frugten større, mere holdbar og med samme fin Aroma som Cox Orange. Bør afplukkes ret sent. Bfr. Decbr.—Marts,
76. Lord Grosvenor, m. frugtbar, stort, grønt, værdifuldt Eftersarsæble til Husholdningsbrug, Septbr.—Oktbr. God til Mellemlantning, da Frugtbarheden indtræffer meget tidlig.
78. Lord Suffield, Frugtbarheden meget stor, moderat Vækst. Kæmpestor, gul-grønt Husholdningsæble, god Handelsfr. Aug.—Septbr. Er ligesom ovenstaaende velegnet til Mellemlantning.

Paa større Partier gives billigste Specialtilbud.

**ASGER M. JENSEN
HOLMSTRUP ST**

- Nr.
80. **Maglemer** Frugten smuk, ikke særlig stor, meget velsmagende, af fin Kvalitet
Stribæble, Bfr. Novbr.—Jan.
82. **Møllers Venus,** dansk Sort. Træet ualmindeligt sundt og kraftigt. Frugten middelstor,
citrongul, velsmagende Bfr. God Handelsfrugt. Meget haardfør Sort,
trives godt under ret ugunstige Forhold.
84. **Mølleskov,** sund og rigtbærende Sort. Frugten langagtig og middelstor. Bfr.—Hfr.
God Handelsfr. Novbr.—April.
85. **Nonnetit,** (Flaskeæble) stor, smuk Bordfrugt af fin Kvalitet, afplukkes først i
Oktober, tjenlig Decbr.—Jan.
- 85A. **Nonnetit Bastard,** fin Bfr. Træet sundt og rigtbærende, Frugten ikke særlig stor. Decbr.—Jan.
86. **Nonnetit fra Als,** frugtbar, stor, sund og fin Bfr. Decbr.—Maj.
88. **Oudrupgaards** Hfr., kæmpemæssigt, stort og smukt rødkindet Æble.
stribede Høstæble, Septbr.—Oktbr.
90. **Permain,** meget smuk og fin Bfr., god Handels- og Husholdningsfr., enorm frugt-
Vinter Guld, bar, bør udtyndes. Novbr.—Marts. **E**
92. **Pigeon, Ildrød,** rigtbærende og sund. Frugten overordentlig smuk mørkerød, ret lille,
men al fineste Kvalitet, udmærket Handels- og Bfr. Novbr.—April. **E.**
94. **Pippin Ribston,** fin Bfr., middelstor, smuk Frugt. Træet kraftigt og sundt. Decbr.—Febr.
96. **Reinette Annanas,** fin Bfr., lille eller middelstor. Træet af kort moderat Vækst. Decbr.—Marts.
98. **Reinette Casseler,** m. frugtbar, sund og haardfør Sort, fortrinlig Handels- og Hfr. Febr.—Juni.
100. **Reinette** rigtbærende, kraftig og sund, god Hfr.
Landsberger, Novbr.—Jan.
102. **Reinette** Bfr.—Hfr. og fortrinlig Handelsfr., rigtydende og modstandsdygtig Sort.
Pederstrup, Frugten stor, smuk, grøn, senere gul med rød Solside. Decbr.—Maj. **E.**
Anbefalelsesværdig til Masseplantning. Exportæble!
104. **Reverend** kæmpestor, hvidgul Frugt, enorm frugtbar, udmærket Hfr. Træet ret
W. Wilks, svagt voksende. Oktbr.—Novbr.
106. **Rival,** haardfør og sund. Frugten stor og smuk, af fin Kvalitet. Bfr.—Hfr.
Novbr.—Jan.
108. **Rosenholmsæble,** Hfr. og udmærket Handelsfr., stor og meget smukt farvet Frugt. Træet
meget sundt, haardført og rigtbærende. **E.**
110. **Säfstaholmsäpple,** Bfr. af fin Kvalitet. Frugten mellemstor. Træet haardfør og sundt. Septbr.



Signe Tillisch

112. **Signe Tillisch,** Fin Bfr. og god Handelsfr. Træet kraftigvoksende, men noget modtageligt for Skurv. Novbr.—Febr.
114. **Skovfogedæble fra Lou,** Bfr., rødt smukt Sommeræble. Træet haardført, sundt og rigtbærende. God Handels- og Torvefr. Aug.—Septbr. E.
116. **Sønderskovæble,** Hfr., udmærket Handelsfr. Træet kraftigt og haardført og som ældre m. rigtbærende. Decbr.—Marts.
118. **The Queen,** Hfr., kæmpemæssig stor Frugt af god Kvalitet.
120. **Transparente blanche,** Frugtbarheden tidlig og stor. Frugten stor, smuk, lysende gul, er et af vore bedste og tidligste Sommeræbler. Sorten trives bedst paa mild og høj Jord. Tjenlig fra sidst i Juli og i Aug. Fin Bfr. og Torvefr. E.
122. **Transparente de Croncel,** m. frugtbar, stort, smukt, rødkindet Æble, god Bfr. Hfr. Oktbr.—Novbr.
128. **Tyrrestrup Kirsebæræble,** haardfør og sund Sort, m. rigtbærende. Æblet stort, gult, noget tilspidset mod Bægeret. Hfr. Oktbr.—Novbr.
125. **Vejlæble,** fin Bfr., smukt, straagult, middelstort Æble. Decbr.
128. **Warners King,** meget kraftig Vækst, enorm stor Frugt. Træet rigtbærende og sundt. Hfr. Oktbr.—Novbr.
130. **Wealthy,** Bfr. og Hfr. Frugtbarheden m. stor og regelmæssig. Træet sundt og haardfør. Oktbr.—Novbr.
132. **Ydunsæble,** ny Sort, fremkommen i Nordvestfyn, meget frugtbar og regelmæssig bærende. Væksten kraftig og sund. Bfr.—Hfr.
134. **Aakerø,** haardfør og sund, svensk Sort, smuk Bfr.—Hfr. Decbr.—Marts.

Træer.

Vort Pæresortiment er sammensat af de bedste og mest udsøgte Sorter, der egner sig for det danske Klima. Leveres alle som halvstammede Træer paa Pærerod, ligesom de forholdsvis faa Sorter, der trives godt paa Kvæderod, leveres som lavstammede Dværgtræer.

De Sorter, der kan leveres som Espaliertræer, er mærket **E**.

Priser:

Halv- og lavstammede Træer paa Vildstamme, 1. Kvalitet, pr. Stk. 2 Kr., pr. 100 Stk. 180 Kr.

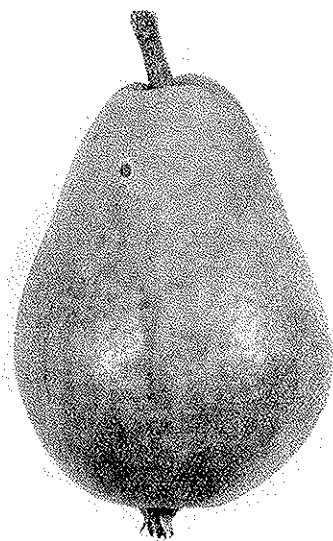
Dværgtræer, 1. Kvalitet, pr. Stk. 2 Kr., pr. 100 Stk. 180 Kr.
Espaliertræer pr. Stk. 4 à 5 Kr.

Højstammede Træer til Allé, ca. 2 m Stamme, pr. Stk. 4 Kr.

- Nr.
140. Alvildapære, Bfr., middelstor Hostpære. Udmærket Handels- og Torvefr. Træet vokser kraftigt og sundt, og er meget rigtbærende. Septbr.
142. Amanlis, kraftigvoksende m. noget hængende Vækst. Frugtbarheden aarlig og stor. Bfr. af god Kvalitet. **E**. Oktbr.
144. Bergamot Høst, kraftig, sund og haardfør. Frugten lille eller middelstor, af fin Kvalitet. September.
146. Beurre Giffard, frugtbar, fin Bfr., har en noget hæng. Vækst, tjenlig sidst i Aug. Selvfertil.
148. Bonne Louise, m. frugtbar, middelstor Frugt af allerfineste Kvalitet, god Handelsfr. Træet m. pyramidalt og kraftigtvoksende, noget modtageligt for Skurv. Oktbr.—Novbr. **E**.
150. Borupspære, Frugtbarheden m. stor. Frugten middelstor og meget smuk, udmærket Handels- og Torvefr., brugelig Bfr. Aug.
152. Charneu, Frugtbarheden god. Frugten stor, af fin Kvalitet. Bfr. Træet kraftigt og m. pyramidalt. Oktbr.—Novbr. **E**.

174. Clapps Favorite, meget stor og smuk, fortræffelig Handelsfr. Træet sundt kraftigt voksende og rigtbærende. Septbr.—Oktbr. E.
176. Clara Frijs, kraftig og sund Vækst. Frugten stor, smuk, fin Bfr. Septbr.—Oktbr. E.
178. Coloree de Juillet, Frugten stor og smuk, Bfr. letsælgelig Handels- og Torvefr. Træet kraftigt, sundt og rigtbærende. Aug. E.
180. Conseller de la Cour, * god Bfr., fin Efteraarspære. Træet sundt og kraftigt voksende. Novbr.
182. Dobbelt Phillip, stor, smuk Bfr. af god Kvalitet. Træet moderat voksende, haardført og rigtbærende. Oktbr. E.
184. Dr. Jules Guyot, god Bfr., letsælgelig Handelsfr. Septbr.
186. Doyenne du Comice, fineste af alle Pærer. Frugten stor, smuk og letsælgelig. Træet kraftigt og sundt, aarligt, men kun moderat bærende. Novbr.—Decbr. E.
188. Eyewood, Frugtbarheden m. stor. Frugten god, Hfr.—Bfr., lille, syrlig, bergamotlignende Pære. God Handelsfr. Novb.—Decbr.
190. Flemisch Beauty, Bfr. af god Kvalitet. Oktbr.
192. Graapære, m. frugtbar, men Frugtbarheden indtræder som Regel for sent. Træet kraftigt, sundt, smukt pyramidalt. Frugten, den bekendte fine Høstfrugt, middelst. Bfr.—Hfr., søgt Torvefr., afplukkes ad flere Gange. Sept.
194. Grev A.W. Moltke, Frugtbarheden m. stor. Smuk Frugt af anselig Størrelse, fin Bfr. og Handelsfr. Træet haardfør og sundt. Sorten meget svagt voksende paa Dværgrod. Oktbr. E.
196. Hardenpont, middelstor, fin Bfr. Vækst kraftig. Decbr.—Febr. E.
198. Herrepære, (Seigneur—Bergamot lucratif), middelstor, bergamotlignende Frugt af fineste Kvalitet. Træet moderat voksende og sundt. Bedste Befrugter for Grev Moltke. Oktbr. E.
200. Josephine de Malines, meget fin, middelstor Vinterpære af fineste Velsmag, meget frugtbar. Vækst middel. Decbr.—Marts.
202. Juli Dekan, ret frugtbar. Frugten lille, smuk, fin Bfr. Tidligste. Sommerpære. Træet sundt, moderat voksende. Aug. E.
204. Marie Louise, stor, fin, noget hængende Vækst. Novbr.
206. Nells d'hiver, fineste Bfr., en af de bedste Vinterpærer, sund, moderat Vækst. Decb.—Jan.
208. Nouveau Poiteau, Træet bygger sig stærkt og pyramidalt, vokser kraftigt og egner sig udmærket til Alléplantning. Frugtbarheden tidlig og god. Frugten stor, fin Bfr. og Handelsfr. Novbr.—Decbr. E.

- Nr.
190. Precose de meget fin og velsmagende Sommer-
Treveaux, pære. Træet kraftigt og meget rigt-
bærende. Septbr.



192. Roosevelt, Frugten enorm stor og smuk, god Bfr. og Salgsfr. Oktbr.—Novbr.
194. Soldat Laboureur, middelstor, fineste Bfr., rigtbærende. Træet ret kraftigtvoksende og
sundt. Fin og god Vinterpære. Dechr.—Jan E.
196. Souvenir meget og regelmæssig frugtbar. Frugten stor, smuk, god Bfr. og Han-
du Congrès, delsfr. Træet kraftigt og sundt. Septbr.—Oktbr.
198. Tongre, fin aromatisk Bfr., stor og smuk, flaskeformet Pære. Væksten kraftig
og sund. God til Esp. E.

- X 200. William, (Boncretien Williams. Frugten stor, smuk, fin Handels- og Bfr. med
kraftig Aroma. Træet sundt, kraftigt og pyramidalt. Egner sig ikke
for Dværgrod. E.

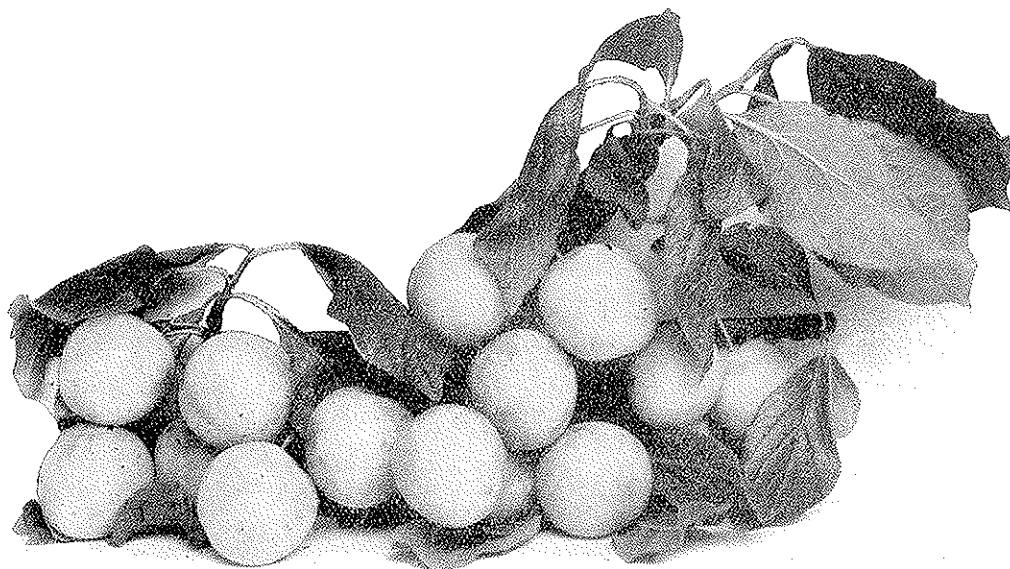
Blommer.

Priser:

Halvstammede Træer pr. Stk. 2 Kr., pr. 100 Stk. 180 Kr.

Espaliertræer i Vifteform pr. Stk. 3 à 5 Kr. Kun i Sorterne mærket E.

902. Abrikosblomme, frugtbar, middelstor, gul m. røde Punkter, fin Bfr., kraftig og haardfør
gul, Sort. Septbr. E.
901. Almindelig middelstor, hvidgul, velsmagende. Den gode gamle Sort, der tidligere
Guldblumme, fandtes i „Allemands Have“.
900. Anna Späth, stor, oval, brunrød, god Kompotfrugt, brugelig Bfr. Okt.
908. Belle de Louvain, stor, oval, purpurviolet, rigtbærende, Hfr., udmærket Torvefr.
910. Czar, meget frugtbar. Frugten ret stor, mørkeblaa, god Bfr. og Torvefr. Sogt
Handelsvare paa Grund af Sortens Tidlighed og smukke Udseende. E.



Reine Claude d'Ouillins.

**ASGER M. JENSEN
HOLMSTRUP ST**

- Nr.
212. Earley Laxton, ny Sort! Meget smuk, lyserød Blomme, velmagende Bfr., kraftig og rigtbærende. Juli. **Den tidligste af alle Blommer.**
214. Earley prolific, umaadelig rigtbærende. Frugten oval, blaa, middelstor og velmagende, Udmærket Torvefr. Modner i August.
216. Jefferson, meget stor, oval, gul Blomme m. røde Punkter, fineste Bfr., modner i Septbr. **E.**
218. Kirkes, kraftig Vækst. Frugten m. stor, oval, purpurviolet, meget velmagende og fin Bfr., Hfr. og Handelsfr. Modner sidst i Sept. **E.**
220. Mirabelle, stor, rød, frugtbar, meget kraftigtvoksende.
Carlsen Skiødt, Modner i August.
221. do. Extra earley stor, smuk lyserød og meget frugtbar. Modner først af alle
Cherry, Mirabeller.
222. do. First, stor, ravgul Frugt, frugtbar og m. tidlig moden.
224. Mirabelle
Minna Krogaard, nyere Sort, meget stor, rød og tidlig moden.
226. do. Nycalifornisk, stor, rød. Aug.—Septbr.
228. do. Tidlig gul, stor, fin, rigtbærende. Aug.
Foruden halvstammede Træer kan leveres buskede 1- og 2-aarige Forædlinger af ovenstaaende Sorter.
Pris: 1 Kr. pr. Stk., 80 Kr. pr. 100 Stk.
230. Monarek, m. frugtbar, stor purpurblaa, fin Bfr. og Handelsfr. Septbr.
232. Prince of Wales, Frugtbarheden stor. Frugten stor, rund, rød, fin Bfr. Septbr.
234. Reine Claude gulgrøn, rund, middelstor Frugt, den bekendte, fine, gamle Spiseblomme,
alm. grøn, en af de mest velmagende af alle Blommer. Septbr.
236. Reine Claude stor, rund, violetrød Frugt m. blaalig Dug, fin Bfr. og Handelsfr. Mod-
Althans, ner sidst i Septbr. **E.**
238. Reine Claude m. frugtbar, kraftig og sund. Frugten stor, rund, grønliggul, saftig og
d'Ouillins, velmagende, fin Handels- og Bfr., modner i Aug. **E.**
240. Reine Claude, fransk Sort, rigtbærende, middelstor, blaasort Reine Claude af fineste
noire, Kvalitet. Aug.
242. Sveske, Expe- meget frugtbar. Frugten stor, lang, mørkeblaa med lyseblaa Dug.
rimentaifältets, Modner midt i Aug.
244. Sveske, italiensk, m. frugtbar og kraftigtvoksende Sveskeblomme. Frugten stor, sveske-
formet, mørkeblaa. Hfr. og Handelsfr. Modner sidst i Septbr. **E.**

ASGER M. JENSEN HOLMSTRUP ST

246. Sveske, stor, mørkeblaa, frugtbar Bfr.
tidlig engelsk, Modner først i Septbr.
249. Sveske ungarsk, moderat, noget hængende Vækst. Frugten langagtig, mørkeblaa, fineste
Sylteblomme. Modner først i Oktbr.
250. Sveske, middelstor, oval, mørkeblaa Blomme. Træet rigtbærende, kraftigt og
Wangenheim, sundt. God Handelsfr midt i Septbr.
252. Victoria, Frugtharheden enorm stor. Frugten stor, gulligrød med violet Punk-
tering, god Bfr., kræver ofte Udynding af Frugterne.
Særdeles god Befrugter for mange Sorter. Septbr. E.
254. Æggeblomme, gul, meget stor, gul, ægformet Frugt med hvidlig Dug, god Bfr. og Handels-
frugt. Septbr.

Kirsebær.

Priser:

Halvstammede Træer pr. Stk. 2 Kr., pr. 100 Stk. 180 Kr.

Espaliertræer i Vifteform pr. Stk. 3 à 5 Kr.

Højstammede Træer til Alléplantning, Plantning i Høns-
gaarde o. lign. pr. Stk. 4 Kr.

Sorterne, der kan leveres i Espalierform, er mærket E.

Søde.

260. Dønnisens gule, smuk, gul Frugt, god Kvalitet, modner sidst i Juli.
262. Elton, frugtbar, kraftig, noget hængende Vækst. Frugten stor, smuk, rødgul.
Fin Bfr. og Handelsfr. Modner midt i Juli. E.
268. Hødefinger kraftig og m. frugtbar. Frugten m. stor, smuk, sortbrun, fortrinlig
Kæmpe, Handels- og Hfr.
268. Hjorte Spitzens, stor, sortrød, haardfør og villig Sort, rigtbærende og sund. Midt i Juli. E.
270. Majbær, kraftig, sund, rigtbærende, smuk, mørkerød, fortrinlig Bfr. og Hfr.
Modner midt i Juli.
272. Ohlo Beauty, stort, rødgul Bær af fineste Kvalitet. Modner først i Juli.
274. Spansk gul, (Spansk hvidt), m. frugtbar, kraftig og sund. Frugten hvidgul m. rød
Solside. Udmærket Bfr. og Handelsfr. Modner sidst i Juli. E.
276. Spansk sort, meget fin, sildig, sort Morel. Modner først i Aug.

25 Stk. til 100 Stk.-Pris.

Nr.

- Sure.** (Syltebær).
280. **Brysseler, brune,** frugtbar, kraftig og haardfør. Frugten middelstor, brunrød, fortrinlig Syltefrugt. Først i Aug.
282. **Minister von Podblelski,** m. kraftig og sund, fortrinlig Hfr. og Syltefrugt. Modner sidst i Juli.
284. **Ostheimer,** Frugtbarheden m. stor. Frugten stor, sortrød. God Handels- og Syltefr. E.
286. **Skyggemørel,** kraftig og haardfør Vækst, stor, saftig, mørkerød Frugt, fineste Syltekirsebær. Bedst egnede Sort til Esp. paa Nordvæg og lign. Steder. Modner først i Aug. E. Udmærket Befrugter for andre Sorter.
288. **Surkirebær H.** (Hardy Hansens Kæmpebær). Meget storfrugtet, og rigtbærende Syltebær. E. Surkirebær leveres ogsaa i Buskform til Udplantning i Busketter o. lign. à 1,40 Kr. pr. Stk., 125 Kr. pr. 100 Stk.



Fersken: Amsden

Abrikoser og Fersken.

Espaliertrær i Vifteform, forsk. gode Sorter, pr. Stk. 5—7 Kr.

250 Stk. til 1000 Stk. Pris.

Valnødder.

Halvstammede Træer pr. Stk. 4 Kr.

Højstammede Træer pr. Stk. 6 Kr.

Kvæder.

Kraftige Buske pr. Stk. 1 Kr.

Forædlede Kvæder, halvstammede, pr. Stk. 3 Kr.

Lavstammede og buskede pr. Stk. 2 Kr.

Morbær. (*Morus nigra*).

Den ægte sorte Morbær, gode Træer, pr. Stk. 8 à 10 Kr.

Figen.

Precose de Dalmatic, kan modnes paa lun Sydmur, pr. Stk. 4 Kr.

Mispel.

Halvstammede Træer pr. Stk. 3 Kr. Buske pr. Stk. 2 Kr.

Mispel, almindelig, meget frugtbar og god.

Mispel Monstreuse,
de Hollande, extra storfrugtet. (Kun som Halvst.)

Frugtbuske.

Ribs.

Pris pr. Stk. 40 Øre, pr. 100 Stk. 35 Kr.

Stammede Eksemplarer pr. Stk. 2½ Kr.

Hollandske, hvide, mere søde end rødfrugtede Ribs.

Spansk, rød, fortrinlig egnet til Massekultur.

Solbær.

Pris pr. Stk. 40 Øre, pr. 100 Stk. 35 Kr.

- Daniels September,** kæmpemæssige Bær i lange Klaser, meget frugtbar og mere sildig end de alm. Sorter.
- Goliath,** meget stor og god.
- Ogdens Drue,** god til Massekultur.
- Schwarze Traube,** ny Sort, Bærrene modner alle samtidig, **ekstra.**

Stikkelsbær.

Pris pr. Stk. 60 Øre, pr. 100 Stk. 50 Kr.

Stammede Eksemplarer pr. Stk. 2¹/₂ Kr. (Kun i enkelte Sorter).

- Achilles,** stor tykskallet, rød, sildig.
- Green Walnut,** stor, grøn, tykskallet, fint Gelébær, enormt rigtbærende.
- Grønt Glasbær,** stort, langagtigt Bær, meget rigtbærende.
- Rødt Glasbær,** stor, rød, glat.
- Yellow Lion,** tidlig, gul, laadden.
- Whitesmith,** rigtbærende og modstandskraftig, hvidgrøn, tidlig Sort.
- Whinhams Industry,** stor, rød, laadden. En af de bedste til Massekultur.

Hindbær.

Pris pr. Stk. 20 Øre, pr. 100 Stk. 16 Kr.

- Fajstrup,** meget stort, rødt Bær, fortrinlig paa næringsrig, letmuldet Jord.
- Lloyd George,** Bærrene er kæmpestore og Sorten er kraftigvoks. og rigtbærende.
- Preussen, ny Sort,** En ganske fremragende Nyhed, meget frugtbar og sund, med store, runde Bær af en klar rød Farve. **Pr. Stk. 30 Øre.**
- Superlativ,** mørkerød, en af de bedste Sorter, meget frugtbar og ikke saa fordringsfuld m. II. t. Jordbunden som Fajstrup.
- Superlativ Yellow,** gulfrugtet Spisebær, meget yndet Sort.

Ædle Brombær.

Priser:

Rankende Sorter pr. Stk. 1 Kr., pr. 10 Stk. 9 Kr.

Opretvoksende Sorter pr. Stk. 50 Øre, pr. 10 Stk. 4 Kr. 50 Øre.

Armeniak,

meget kraftigt rankende, meget frugtbart og storfrugtet.

Goosachs Tornless,

opret, meget frugtbart og af fin Kvalitet.

Lucifata,

smukt, fliget Løv, god til Beklædning af Skrænter, rankende.

Luganberry,

rankende Sort med store, mørkerøde Bær, der besidder hindbæragtig Aroma. Pr. Stk. 1 Kr. 50 Øre.

Lucretia,

rankende, fin Frugt.

Majestæt,

kraftig, opret, m. haardfær og rigtbærende, Frugten stor, sort af fin Kval.

Theodor Reimers,

rankende Sort af stor Værdi. Frugten er stor og glinsende sort.

The Veltchberry,

(Hindbær-Brombær), kraftig, frugtbart, ikke rankende. Frugten enorm stor, velmagende, mørkerød eller nærmest sort. Pr. Stk. 1 Kr. 50 Øre.

Hasselnødder.

Pris pr. Stk., 1. Kvalitet 120 Øre, pr. 10 Stk. 11 Kr.

Holwiller,

stor, langagtig, tyndskallet Nød af fin Kvalitet.

Cosford,

stor, oval Frugt, ganske tyndskallet, meget rigtbærende, ekstra.



ASGER M. JENSEN HOLMSTRUP ST

- Gunsleber Zeller,** stor, rund, godt fyldt, frugtbar.
- Halleske Kæmpenød,** overordentlig stor, kegleformet Frugt, tykskallet.
- Lambert Filbert,** meget stor, fin, Nød med lange Haser. (Beskyttet Vokseplads).
- Lang tidlig Zellernød,** meget kraftigvoksende Sort, frugtbar og fin, tyndskallet Nød.
- Nottingham prolific,** meget fin Kvalitet, tidligste storfrugtede Nød, ikke særlig stor, men umaadeligt rigtbærende.

Vinplanter.

Pris pr. Stk. 2,50 Kr., Vin til Drivhus,
potteskultiverede, 3 Kr.

- Chasselas Tokay rose,** store Klaser med rosenrøde Bær. Modner først i Oktober paa Friland og er bedst under Glas.
- Dr. Schmidtmanns hvide Sukkerdrue.** God Frilandssort.
- Frankenthaler,** blaa, stor, fineste Kval. (Kun for Drivhus).
- Pecose de Malingre,** tidligmodnende og fin gulgrøn Frilandssort.

Aspargesplanter.

Pr. 100 Stk. 8 Kr., pr. 1000 Stk. 65 Kr.

- Brunsviger Kæmpe,** giver et stort Udbytte.
- Dansk Kæmpe,** fineste, hvide Kvalitet.



Frankenthaler

Jordbærplanter,

Deutsch Evern,

tidl. og mest ydende Sort, pr. 100 Stk. 3 Kr.

Dyndahl,

middeltidlig, fortrinlig til Fløde og Syltning, pr. 100 Stk. 3 Kr.

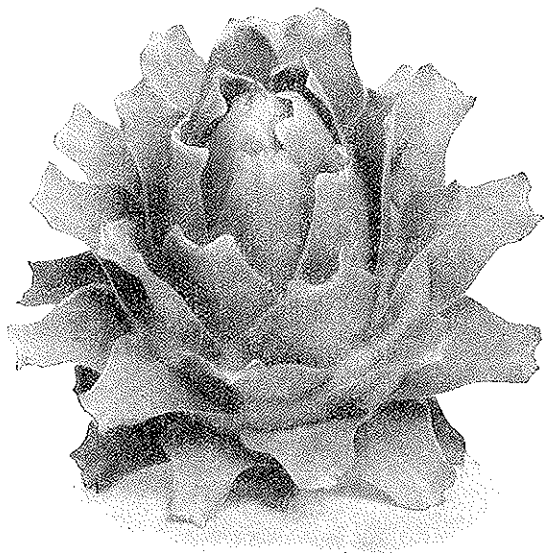
Hønlige Louise,

(Jordbærdronning), middeltidlig, stor, rund, mørkerød. Fint Sylte- og Flødebær, pr. 100 Stk. 3 Kr.

Artiskok,

A. vert de Laon.

Kraftige, sunde Planter af Wedellsborg Stamme, bedste Artiskok, pr. Stk. 1 Kr., pr. 10 Stk. 9 Kr.



Rabarberplanter,

Store Planter pr. Stk. 60 Øre, pr. 10 Stk. 5 Kr.

Linnaeus,

fin, delikat, rødstillet Rabarber.

Victoria,

kæmpemæssige Stilke, giver et kraftigt Afkog.

Vinrabarber,

mindre Udbytte, men særlig fint, ribsrodt Afkog.

Køb Planter fra danske Planteskoler.

Roser.

Roser trives bedst paa kraftig, lermuldet Jord, men vokser dog ogsaa godt paa al anden Jordbund, naar denne er velgødet, kalkrig og fri for højtstaaende Grundvand. — Roser plantes fast med Forædlingsstedet 3—6 cm under Jordoverfladen og dækkes for Vinteren bedst ved at hyppe rigelig med Jord op om hver enkelt Plante. En yderligere Dækning med Granris ved Juletid maa anbefales og ser godt ud — Dækningen fjernes først i April, og dødt og gammelt Træ fjernes med Rosensaks, og Sorterne beskæres dernæst yderligere som antydnet under hver af nedenstaaende Arter.

Ved Beskrivelse af Sorterne er anvendt som Forkortelse:

V. = Vækst. Bl. = Blomst.

Priser:

Lave Roser, vort Valg af gode Sorter,

50 Øre pr. Stk., 40 Kr. pr. 100 Stk.

Lave Roser, Købers Valg af Sorter,

60 Øre pr. Stk., 50 Kr. pr. 100 Stk.

Slyngroser 80 Øre pr. Stk., 7 Kr. pr. 10 Stk.

Stamroser i forskellige Sorter:

ca. 100—120 cm Stamhøjde pr. Stk. 2,50 Kr.

- 50—70 - - - - - 2,00 -

Højstammede Hængeroser:

ca. 110—140 cm Stamhøjde pr. Stk. 3,50 Kr.

- 180—200 - - - - - 4,50 -

Remontantroser. (Rosa hybrida bifera.)

Krydsning mellem de „en Gang blomstrende Roser“ og Noisetteroser, Theroser m. fl. Arter. Til denne Gruppe hører en Mængde smukke, hele Sommeren blomstrende (remonterende) Sorter, der særlig udmærker sig ved deres rene Farver og i de fleste Tilfælde stærke og fine Duft

Alfred Colomb

V. kraftig, busket. Bl. stor, fyldt, ildrød.

Baronne de Rothschild

V. kort, opret. Bl. m. stor, sart lysrosa.

ASGER M. JENSEN HOLMSTRUP ST

- Captain Christy V. kort, opret. Bl. stor, kødfarvet, silkerosa med mørkere Centrum.
- Captain Hayward V. meget kraftig. Bl. m. stor, halvfylldt, karminrød, skinnende og vellugtende, smuk, rød Rose.
- Charles Bonnet V. m. kraftig, busket. Bl. let fyldt, rosa, smukt Løv, næsten tornfri. God Espalierrose.
- Eugene Fürst V. kraftig. Bl. stor, fyldt, sortagtig karmesin, vellugtende.
- Fisher and Holmes V. kraftig, busket. Bl. stor, fyldt, blændende sortskarlagen, m. haardfør og smuk Grupperose.
- Frau Carl Druschki (Snedronningen), V. m. kraftig og haardfør. Bl. meget stor, ganske snehvid med Silkeglans.
- General Jacqueminot V. kraftig, busket. Bl. stor, ikke stærkt fyldt, fløjlsagtig, skarlagenrød.
- Heinrich Münch V. m. kraftig, spredt. Bl. kæmpem. stor, fin rosa.
- Hugh Dickson V. m. kraftig. Bl. stor, fin Form, dyb mørkerød.
- Jules Margottin V. m. kraftig. Bl. stor, fyldt, lys kirsebærrød.
- Louis von Houtte V. middel til svag. Bl. ædelt formet, fløjlsrød.
- Md. Albert Barbier V. kraftig, opret med smukt, sygdomsfrit Løv. Bl. m. stor, gul m. orange.
- Marchionness of Dufferin V. m. kraftig. Bl. stor, stærkfyldt, hvidrosa.
- Marie Baumann V. middel. Bl. stor, stærkt fyldt, livlig mørkkarmin.
- Mrs. John Laing V. opret. Bl. m. stor, fyldt, fin silkerosa, vellugtende. Sorten haardfør, god Gruppe- og Stuerose.
- Mrs. R. G. Charmann Crawford V. kort, opret. Bl. stor, renrosa.
- Oscar Cordel V. kraftig, opret. Bl. m. stor, flot, skinnende karmin, udmærket, kraftig, sund og haardfør Sort.
- Prince Camille de Rohan V. kraftig, busket. Bl. stor, fyldt, mørk, fløjlsagtig, mørkpurpur.
- Princesse de Bearn V. kraftig. Bl. fyldt, højrød.
- Surprise V. kort, opret. (Bør plantes i Grupper med ca. 40 cm Afstand). Bl. stor, laksfarvet med rosa Skær.
- Ulrik Brunner V. kraftig. Bl. m. stor, vellugtende, kirsebærrød, Løvet sundt og smukt friskgrønt. God Grupperose.

The Hybride Roser. (Rosa thea hybrida).

Disse Roser er Krydsningsprodukter af Remontant x Theroser og har vundet en overordentlig stor Udbredelse og fortjent Paaskønnelse i den nyere Tid. — De har arvet begge Stamarternes Fortrin og mellem Thehybrideroserne finder man vel de allersmukkeste Rosensorter. Beskæres stærkt.

Amateur Teyssier

V. middel. Bl. stor, smuk, hvidgul.

August Noack

V. middel. Bl. stor, skarlagenerød, Columbia-Type. Udmærket Drivros

Betty Uprichard

V. m. kraftig. Bl. stor, laksrosa, med karmin og orange.

Briarcliff

forbedret Columbia, V. kraftig, sund Bl. smuk, renrosa. En af de bedste Sorter til Drivning.

Capt. F. S. H. Cant

m. stor, smuktformet Bl., laksfarvet rosa med gult.

Charles P. Kilham

skinnende orangerød med skarlagener. Smukt, sygdomsfrit Løv.

Columbia

V. kraftig, opret. Bl. stor, velfyldt, holdbar, fin rosa. Bedst til Drivning

Comtesse Vandal

kraftig, elegant V. Bl. enk., laksrosa m. pragtfulde, mørke Støvdragter

Dainty Bess

V. middel, smukt Løv, pragtfuld kobberød med guldgule Skatteringer
kraftig, elegant V. Bl. enk., laksrosa m. pragtfulde, mørke Støvdragter

Dame Edith Helen

V. kraftig, stærkt fyldt og af sjælden smuk Farve. Farven renrosa og holder sig konstant under Ablomstringen.

Edith Nellie Perkins

V. middel. Blomsterbladernes Inderside laksrosa. Ydersiderne orange røde. Fin Form.

E. G. Hill

V. middel. Bl. m. stor, fyldt, vinrød, velformet. Udmærket Drivros af Hadley-Typen.

Etoile de Hollande

V. middel, sund. Bl. vellugtende, skinnende mørkrød af fin Form. En af de smukkeste mørkrøde Roser.

Flamingo

V. middel, sund. Bl. rød kirsebærrosa, halvfyldt og vellugtende.

Freiburg II

V. kraftig. Bl. stor, fyldt, hvidligrosa med ferskenrosa Rande.

Fru Zenia Jacobsen

V. middel, stor, vellugtende, stærkt fyldt, mørkrød Rose.

Gen. Arnold Janssen

V. kraftig, busket. Bl. m. stor, stærkt fyldt, karminrød.

Gen. Mac. Arthur

V. m. kraftig. Bl. stor, prægtig skarlagenerød.

George C. Waud

V. moderat. Bl. m. stor, lys orange med rødt.

George Dickson

V. ualmindelig kraftigvoksende. Bl. m. stor, fløjlsortrød.

ASGER M. JENSEN HOLMSTRUP ST

- Morgens V. kraftig, stiv. Bl. m. stor, ferskenfarvet m. kobberrødt.
- Mme de Hollande V. middel. Bl. mørk blodrød, velformet.
- Quinten Ophelia V. kraftig, smukt Løv. Bl. som „Ophelia“, men ren gul.
- Rose an Teplitz V. m. kraftig. Bl. middelstor, lysende, skarlagan, rigtblomstrende.
- Holly V. moderat, spinkel. Bl. stor, velformet smuk, mørk ildrød.
- H. K. Richardson V. m. kraftig. Bl. skinnende karmin.
- Mrs Majesty V. m. kraftig og sund. Bl. stor, magentarød.
- James Gibson V. middel. Bl. skinnende karmesinrød, stor, fyldt, velformet, ekstra.
- Johanna Sebus V. m. kraftig og sund. Bl. m. stor, stærkt fyldt, kirsebærrosa.
- Junkheer L. Moock V. kraftig, opret. Bl. m. stor, stærkt fyldt, spids. Blomstens Kronblade er indvendig sølvagtig rosa, men udvendig mørkrosa.
- Kaiserin Aug. Victoria V. svag, spinkel. Bl. stor, fyldt, flødehvid, med gulgrønt Skær.
- Killarney V. ret kraftig. Bl. kinarosa med hvidt, lang Knop.
- Lady Ashtown V. moderat. Bl. stor, m. velformet, silkerosa.
- Lady Dickson Hartland V. kraftig. Bl. mørk lakslarvet m. lysere Rande.
- Lady Margaret Stewart V. kraftig opret. Bl. mørk, solsikkegul, aaret med orangeskarlagan.
- Lady Pirrie V. kraftig. Bl. fyldt, rødlig lakslarvet med abrikosgult.
- Lady Silvia som Ophelia, men langt stærkere farvet. God til Drivning.
- La France V. kraftig, opret. Bl. m. stor, lys, silkeagtig rosa.
- La Tosca V. m. kraftig. Bl. stor, halvfyldt, rosahvid.
- Laurent Carle V. ret kraftig, noget udbredt. Bl. stor, fyldt, karmin.
- Luna V. m. kraftig og sund. Bl. m. stor, lysegul, senere omtrent hvid.
- Mdm. Abel Chatenay V. kraftig, men udspærret. Bl. ret stor, karmin med laksrosa.
- Madame Butterfly Sport af „Ophelia“, lidt stærkere farvet.
- Mdm. Caroline Testout V. m. kraftig og sund. Bl. m. stor, silkeagtig, rosa, rigtbl.
- Madame Jules Bouche V. kraftig. Bl. hvid m. laksrosa.
- Madame Jules Grolez V. svag, busket. Bl. ret stor, finformet, kinarosa.
- Madame Leon Pain V. moderat busket. Bl. stor, søvlglinssende, rosahvid.
- Mdm. Maurice de Luze V. moderat. Bl. stor, fyldt, kochenillerosa.

ASGER M. JENSEN HOLMSTRUP ST

- Mdm. Melanie Soupert** V. kraftig, spredt. Bl. m. stor, halvfylt, prægtig auroragul.
- Madame Ravary** V. kraftig, busket, lav. Bl. middel, orangegul, rigtblomstrende.
- Marcla Stanhope** V. middel. Bl. velformet, ren, hvid, vellugtende.
- Margaret Mc. Gredy** V. m. kraftig, robust og sund. Bl. lakrød med skarlagan.
- Max Krause** V. kraftig og sund. Bl. m. stor, rødlig, orangegul.
- May Wetteren** V. m. kraftig. Bl. klar, laksrosa, foranderlig til lys rosa, fyldt, velformet langstillet.
- Mevrouw G. A. van Rossem** V. kraftig. Bl. mørk orangegul, med Abrikos- og Broncefarge.
- Mrs. A. R. Barraclough** V. middel. Bl. livlig karmesinrosa paa gul, stor, godt fyldt, fuldkommen Form.
- Mrs. Aron Ward** V. kraftig busket. Bl. middel, velfyldt, gul med karmine Schatteringer.
- Mrs. Cornwallis West** V. m. kraftig, rankende. Bl. stærkt fyldt, hvid m. rosa Skær.
- Mrs. Henry Bowles** V. kraftig, busket. Bl. rosenrød, stærkt fyldt, rigtblomstrende.
- Mrs. Henry Winnet** V. middel og sund. Bl. stor, fyldt, rød Rose, velformet og herligt duftende.
- Mrs. Hornby Lewis** V. m. kraftig og busket. Bl. m. stor, velformet kinagul.
- Mrs. John R. Allan** V. middel. Bl. stor hvidgul.
- Mrs. Samuel MacGredy** V. middel, rigtblomstrende, smuk skinnende kobberorange.
- Mrs. Th. Roosewelt** V. kraftig, opret. Bl. m. stor, stærkt fyldt, flødehvid med rosa Midter.
- Mälärrose** V. kraftig. Bl. stor, velformet, smuk mørkerød, god Drivrose.
- Natalie Böttner** V. kraftig. Bl. m. stor, fyldt, flødegul.
- Noblesse** V. kraftig, busket. Bl. stor, letfyldt, lys kødfarvet med gult.
- Old Gold** V. kraftig, busket. Bl. middel, halvfylt, gulrød, smuk Knop.
- Ophelia** V. m. kraftig, stive Stilke. Bl. stor, fin Form, laksrosa. En af de allerbedste Roser, især til Afskæring.
- Padre** V. opret, kraftig. Bl. letfyldt, kobberskarlagan.
- Pharisæer** V. m. kraftig. Bl. stor, letfyldt, hvidligrosa, smuk.
- Pink Pearl** V. middel. Bl. rosa med laksfarvet Skær, fyldt og m. rigtblomstrende.
- President Herbert Hoover** (amerikansk Nyhed). V. kraftig og sund, lange, stive Stilke, smuk, guldgul, velfyldte Bl. med røde Schatteringer. Pr. Stk. 80 Øre.
- Prince de Bulgarie** V. kraftig, smukt Løv. Bl. middel, kødfarvet, sølvglinsende.

ASGER M. JENSEN HOLMSTRUP ST

<u>Aspiens</u>	Stærk rosa m. abricos og gult, stærkt duftende, holdbar i Farven. V. sund, kraftig med lange, stive Stilke. Udm. Drivrose af Butterfly-Typen.
<u>Red Letter Day</u>	V. m. kraftig, busket. Bl. middel, næsten enkel, skinnende rød.
<u>Red Star</u>	V. m. kraftig. Bl. m. stor, letfyldt, ildrød.
<u>Reverend Page Roberts</u>	V. kraftig, udbredt. Bl. stor, fyldt, Marechal Niel—gul.
<u>Richmond</u>	V. kraftig. Bl. stor, skarlagenskarmesin.
<u>Roseclandia</u>	som Golden Ophelia, større og mere velformet Bl. Bedste gule Drivrose.
<u>Rose of Silk</u>	V. kraftig og sund. Bl. stor, lys kirsebærrosa m. orange.
<u>Sensation</u>	V. kraftig. Bl. m. stor, skarlagens m. kastaniebrunt.
<u>Sauv. de H. A. Verschuren</u>	V. m. kraftig, sygdomsfri. Bl. m. stor, fuldendt Form, kadmiumgul, senere orangegul.
<u>Sauv. de Pres Carnot</u>	V. kraftig. Bl. stor, hvid m. rosa.
<u>Sunburst</u>	V. moderat, spinkel. Bl. stor, velformet, fin kadmiumgul m. orangegul.
<u>Tallmann</u>	V. kraftig, sundt Løv. Bl. skarlagens med rosa og guldgult, elegant og velduftende, ekstra.
<u>W. E. Chaplin</u>	(forbedret Lord Charlemond), stor, smuk, velformet Knop paa stiv Stilk, stærkrød, holdbar Farve. V. kraftig og sund.
<u>Wentfield Star</u>	V. moderat. Bl. let fyldt, lysgul, senere hvidlig.
<u>White Killarnay</u>	V. kraftig. Bl. stor, letfyldt, hvid.
<u>White Ophelia</u>	hvid Sport af Ophelia.

The Roser. (Rosa thea indica).

Stammer fra Indien og hører som Følge deraf til de sarterste Roser. Forlanger omhyggelig Vinterdækning. De rankende Sorter, som er meget anvendelig til Espalier paa Mure, Verandaer o. l., bør kun beskæres meget lidt; de svagere voksende Sorter skæres som Thehybrider.

<u>Alce de Rothschild</u>	V. m. kraftig. Bl. stor, citrongul.
<u>Billard et Barré</u>	V. kraftig. Bl. stor, guldgul.
<u>Gléire de Dijon</u>	V. kraftig, rankende. Bl. stor, flad, laksgul, foranderlig.
<u>Harry Kirk</u>	V. kraftig. Bl. middel, halvfyldt, svovlgul.
<u>Lady Hillingdon</u>	V. kraftig, smukt Løv. Bl. stor, halvfyldt, prægtig orange abrikosgul.

ASGER M. JENSEN HOLMSTRUP ST

- Madame Berard V. m. kraftig, rankende. Bl. stor, fyldt, gemsegul.
Mdm. Jules Gravereaux V. m. kraftig, rankende. Bl. m. stor, ferskenrosa.
Mdm. Franziska Krüger V. middel. Bl. middel, kobbergul med rosa.
Marechael Niel V. kraftig, rankende. Bl. guldgul, vellugtende, stærkt fyldt, udmærket til Sydmer og Drivhus 1,50 Kr.
Marie van Houtte V. svag. Bl. stor, lysegul med rosa Rande.
Mrs. Herbert Stewens V. kraftig, spredt. Bl. middel, halvfylt, renhvid.
Reine Marie Henriette V. m. kraftigt rankende. Bl. m. stor, fyldt, kirsebærrød. God til Espalier.
Viscountes Folkestone V. kraftig busket. Bl. stor, fin rosa rigtbl.

Rosa pernetiana.

En ny Klasse, fremstaaet ved Krydsning af „Rosa lutea“ med Rembrandtrosen og Thehybrider. Herunder findes de nymoderne Rosensorter hvis Farver navnlig varierer i stærktgule og koralrøde Nuancer.

- Adolf Kärger V. kraftig, spredt. Bl. stor, ren gul, krongul.
Angele Pernet V. kraftig, sygdomsfrit Løv. Bl. mørk orangegul og vellugtende.
Charming Princess V. kraftig. Bl. mørk, guldgul med zinnoberfarvet Rand, stor, fyldt og rigtblomstrende.
Christine V. lav, udbredt med glinsende, mørkegrønt Løv. Bl. middel, ren og rigtblomstrende.
Comtesse de Castilleja V. middel. Bl. lys orange, senere koralfarvet, vellugtende og sygdomsfrit Løv.
Dr. Edward Deacon sund og kraftig Herriot-Type, dog mere fyldt og stivstillet end den smukke krebsrosa Bl.
Fru Anna Jarlgaard V. kraftig. Bl. abrikosgul med karminrøde Schatteringer, stor, vellugtende, rigtblomstrende.
Golden Emblem en betydelig Forbedring af Rayon d'or, bedre V. og varmere Farver.
Gwyneth Jones V. moderat, busket. Bl. halvfylt, vellugtende, orangekarmin.
Heinrich Wendland V. kraftig og sund. Bl. guldgul med brunligrødt Skær, stor, smukt og velformet Knop.
Independance Day V. kraftig. Bl. middelstor, flammegul, rigtblomstrende.

ASGER M. JENSEN HOLMSTRUP ST

	<u>Jules Pain</u>	V. middel, skinnende grønt og sundt Løv. Bl. stor, citrongul paa langstiv Stilk.
	<u>Jules Fortevlot</u>	V. middel. Bl. guldgul m. Abrikosfarve, stor, smuk, velformet.
Udmærket	<u>Jules Angelot</u>	V. meget kraftig. Bl. stor, langstillet, rosa m. koralrødt og gult.
	<u>Jules Cath. Breslau</u>	V. kraftig, busket. Bl. m. stor, fyldt, kobberrød med orange.
	<u>Jules Marie</u>	V. kraftig. Bl. gul m. orange og vellugtende.
	<u>Jules Morse</u>	V. kraftig, spredt. Bl. guldgul, stor, fyldt, velformet. Smukt og sygdomsfrit Løv.
Espalier	<u>Mme. Edouard Herriot</u>	V. middel, busket. Bl. middel. letfyldt, koralrød med orange.
	<u>Mme. Adelaide</u>	V. middel. Bl. stor, mørk, orangegul med karmin.
	<u>Mme. Beckwith</u>	V. kraftig. Bl. smørblomstgul, stor, fyldt, rigtblomstrende.
	<u>Mme. Henry Morse</u>	V. kraftig. Bl. stor, brillantrota med skarlagen, flot, lang Knop.
Remon- sensorter, er.	<u>Mme. Wemyss Quin</u>	V. kraftig, spredt. Bl. middelstor, mørk citrongul med orange.
	<u>Mme. d'Or</u>	V. svag. Bl. stor, kadmiumgul.
	<u>Mme. de Claud. Pernet</u>	V. m. kraftig. Bl. stor, solgylden med guldgult Centrum.
	<u>Mme. de George Pernet</u>	V. kraftig. Bl. stor, fyldt, lakrød med lysere Nuancering.
fyldt og	<u>Villa de Paris</u>	V. kraftig, opret. Bl. stor, citrongul.
	<u>Willowmere</u>	V. kraftig, busket. Bl. stor, koralrød.
en æggul		
sygdoms-		
nd denne		
, velfor-		
Farve.	<u>Aachenbrüdel</u>	V. moderat. Bl. stor for Arten, ferskenrosa.
	<u>Echo</u>	V. middel. Bl. stor, omtrent enkel, rosa.
	<u>Direktør Rikala</u>	V. middel, sundt og smukt Løv. Bl. stor, rosa m. lysrosa Skær, fremkommer i store Skærme paa stive Stilke.
r, smuk,	<u>D. T. Poulsen</u>	V. overordentlig kraftig og robust med meget store, mørkegrønne, glinsende Blade. Blomsterne, der er samlede i store pragtfulde Toppe paa meget stive Stilke, er ganske ualmindeligt velbyggede (Zinniaform), og Farven er herlig dyb blodrød. Extra til Drivning og Afskæring.

Køb Planter fra danske Planteskoler.

ASGER M. JENSEN HOLMSTRUP ST

- Ellen Poulsen V. m. kraftig, udsparret. Bl. middel, mørkrosa, meget yndet og elegant spurgt Sort.
- Else Poulsen V. kraftig. Bl. stor, halvfylt, kødfarvet rosa.
- Else Poulsen rød smuk rød Sport af foregaaende Sort.
- Erna Teschendorff V. middel. Bl. lille, mørk karmesin.
- Eva Teschendorff V. middel. Bl. af Form som Echo, hvid med rosa Skær.
- Frau Astrid Späth V. middel, sundt og smukt Løv. Bl. fremkommer i store, smukke Skærme paa oprette Stilke. Farven rosa m. lysrosa Skær.
- Frau Dr. Erreth V. moderat. Bl. middelstor, fyldt, orangegul.
- Frau Rudolph Schmidt V. busket. Bl. smaa, i Klaser, karmesin.
- Georg Elger V. svag. Bl. middel, guldgul.
- Gloria Mundi V. svag til middel. Bl. middel, teglrød m. orange, prægtig ny Farve. Særlig anvendelig til Potte og Drivning.
- Golden Salomon V. lav, busket. Bl. middel, intensiv laksrosa med gyldent Skær.
- Grethe Kluis V. lav, busket. Bl. middel, rosa i store Klaser. Extra for Potte og Drivning.
- Grethe Poulsen kirsebærrød paa gullig Grund, ret store, letfyldte Blomster, rigblomstrende, vellugtende, smukt Løv.
- Gruss an Aachen V. middel, opret. Bl. m. stor, rosa med gult Skær.
- Heidekind V. middel, sund. Bl. laksrosa, ret stor, meget smuk og rigblomstrende.
- Hollandia V. kraftig, opret. Bl. lille, tætfyldt. meget mørkkarmesin.
- Idéal V. middel. Bl. lille, meget skarlagensrød.
- I. F. Müller V. middel, smukt Løv. Bl. stor, skinnende ildrød m. hvidt Øje, meget klar og ildrød end Rødhætte.
- Ingar Olsson V. m. kraftig, opret, sundt Løv. Bl. herlig, stor, letfyldt og af en sjældent smuk rød Farve.
- Jeanette V. m. kraftig. Bl. halvfylt, kirsebærrød.
- Jessie V. m. kraftig, opret. Bl. lille, fyldt, fin karmesin.
- Joseph Guy V. kraftig, busket. Bl. stor, skarlagensrød.
- Kanarienvogel V. svag, spredt. Bl. stor, letfyldt, guldgul m. orange.



Karen Poulsen

Karen Poulsen

Nyhed! En ganske fremragende Nyhed, tiltrukket af Firmaet D. T. Poulsen, og tilkendt Guldmedalje i London 1933.

V. m. kraftig og sund. Bl. store, enkelte, samlede i smukke Skærme paa stive Stilke. Farven pragtfuld skinnende, mørk skarlagensrød. Støvdragerne smukt guldgule. **Fremtidsrose. Pr. Stk. 1,00 Kr.**

Kirsten Poulsen

V. m. kraftig, smuktløvet. Bl. enkel, klar skarlagens m. gule Støvdragere.

Katharine Zeimet

V. kraftig, busket. Bl. lille, ren hvid.

Lady Reading

V. kraftig. Bl. stærkt fyldt, skinnende ildrød. Sport af den yndede Ellen Poulsen.

Mrs. Edith Cawell

V. kraftig, busket. Bl. middel, skinnende mørkkarmesin.

Mrs. W. H. Cutbush

V. kraftig, busket. Bl. lille, fin rosa.

Nathalia Nypels

V. m. kraftig, busket. Bl. stor, letfyldt, hortensierosa.

Orléansrose

V. m. kraftig, busket. Bl. stor, halvfylt, geraniumrød.

Paul Grampel

V. middel, smuk orangeskarlagens, m. holdbar i Farven.

Phyllis

V. moderat. Bl. lille, lys kirsebærrød.

ASGER M. JENSEN HOLMSTRUP ST

<u>Prinsesse Juliane</u>	V. m. kraftig, opret. Bl. lys laksrosa.
<u>Rudolph Kluis</u>	V. kraftig og sund. Bl. herlig skarlagensrød, udmærket Gruppe- og
<u>Superior</u>	Drivrose.
<u>Rødhætte</u>	V. m. kraftig, opret, med smukt, mørkt Løv. Bl. stor, halvfylt, af meget iøjenfaldende karminrød Farve.
<u>Yvonne Rabier</u>	V. m. kraftig. Bl. lille, fyldt, hvid med svovlgult.

Slyngrosen. (Klatrosen). Rosa multifl. og R. Wichuriana.

Til Beklædning af Mure, Plankeværker, Lysthuse, Buer, Buegange o. s. v. samt som fritstaaende paa Græsplæner og opbundne som Pyramider eller Søjler, er nedenstaaende Sortiment af Slyngrosen meget at anbefale. Wichuriana-Sorterne har udpræget blanke Blade, hvorfor de ikke saa let angribes af Meldug, (pr. Stk. 80 Øre, pr. 10 Stk. 7 Kr.).

<u>Aglaia</u>	(multifl.). Bl. lys grønliggul.
<u>American Pillar</u>	(Wich.). Bl. stor, enkel, skinnende mørkrosa m. hvidt Øje.
<u>Aviateur Blériot</u>	Bl. stor, velfylt, duftende, gul.
<u>Carmine Pillar</u>	Bl. stor, enkel, klaseblomstrende, skinnende karminrød.
<u>Chaplins Pink Cluster</u>	(Wich.), rosa, halvfylt, rigtblomstrende og haardfør.
<u>Crimson Rambler</u>	(multifl.). Bl. livlig karmesinrød i store Klaser.
<u>Dr. van Fleet</u>	V. kraftig, blankløvet. Bl. m. stor, lys kødfarvet, letfyldt. Extra.
<u>Dorothy Perkins</u>	(Wich.), m. kraftig, rankende. Bl. ren laksrosa i overdaadige Klaser.
<u>Exelsa</u>	(Wich.), glinsende, skarlagens.
<u>Fräulein Octavia Hesse</u>	(Wich.), kraftig klatrende. Bl. stor for Arten, flødegul.
<u>Goldfinch</u>	(multifl.). Bl. halvfylt, lys orange.
<u>Gruus an Zabern</u>	(multifl.), blomstr. m. tidlig, hvide Bl. i store Klaser.
<u>Hiawatha</u>	(Wich.). Bl. enkel, mørk karmin med lys Midte.
<u>Joseph Liger</u>	V. tæt forgrenet, blankløvet. Bl. middelstor, gul m. rosa Skær.
<u>Louis Sauwage</u>	(Wich.). Bl. i Klynger, mørkkarmesin.
<u>Minnehaha</u>	(Wich.). V. kraftigt rankende. Bl. lille i store Klaser, mørkrosa.
<u>New Dawn</u>	V. kraftig, haardfør, sundt Løv. Bl. kødfarvet rosa, stedseblomstrende, extra pr. Stk. 1 Kr.

ASGER M. JENSEN HOLMSTRUP ST

<u>Rubin</u>	(multifl.), Bl. halvfyldt, rubinrød med gule Støvdragere.
<u>Tausendschön</u>	(multifl.), V. middel. Bl. stor, enkeltstillet, rosa.
<u>Thalia</u>	(multifl.), Bl. lille, hvidligrosa, haardfør og kraftigvoksende.
<u>Vollchenblau</u>	(multifl.), V. m. kraftig. Bl. violblaa, senere staaiblaa.
<u>White Dorothy</u>	(Wich.), kraftigt rankende. Bl. som den bekendte Dorothy Perkins, men hvid.

Espalierroser.

Nedenstaaende Udvalg af stærktvoksende og rigtblomstrende Rosen-sorter med enkeltstidende, store Blomster, byder paa en kærkommen Afveksling fra ovenstaaende Afdeling. De er særligt smukke, espalierede ved Væg, fritstaaende Espalier eller i Pyramider, Søjleform o. lign. **Pris pr. Stk. 80 Øre.**

<u>Charles Bonnet</u>	letfyldt, rosa.
<u>Flor. Haswell Veitch</u>	mørkerød.
<u>George Dickson</u>	fløjlsortrød.
<u>Gloire de Dijon</u>	gul med laksfarve.
<u>Gruss an Teplitz</u>	højred.
<u>H. E. Richardson</u>	mørkskarlagen.
<u>Johanne Sebus</u>	kirsebærrosa.
<u>Madame Berard</u>	kobbergul med rosa.
<u>Mdm. Jules Graveraux</u>	gul med ferskenrosa.
<u>Marechael Niel</u>	guldgul. 1,50 Kr.
<u>Mrs. Cornwallis West</u>	hvid med rosa.
<u>Pauls Charlet Climber</u>	stor, fyldt, skarlagensrød.
<u>Reine Marie Henriette</u>	kirsebærred.
<u>Will. Allen Richardson</u>	safrangul.

Maaneds Roser. Rosa indica semperflorens.

<u>Hermosa</u>	V. kraftig, busket. Bl. middel, fyldt, rosa.
<u>Laurette Messimy</u>	V. middel. Bl. middel, halvfyldt, kinarosa paa kobbergul Grund.

Køb Planter fra danske Planteskoler.

Bourbonrosen. Rosa bourbonica.

Rigtblomstrende remonterende Art fra Øen „Bourbon“.

- Blanche Lafitte** V. m. kraftig. Bl. stor, fyldt, hvid m. rosa.
Louise Odier V. m. kraftig. Bl. middelstor, mørkrosa.
Perle des Blanches V. kraftig. Bl. hvid i store Buketter.
Souv. de la Malmaison V. svag. Bl. stor flad, kødfarvet, hvid.

Noisette Roser. Rosa noisettiana indica.

Smukfløvede, gule Roser, med i Reglen rankende Vækst. Gode til Espal.

- Celine Forestier** V. kraftig, busket. Bl. middelstor, kanariegul.
Madame Pierre Coquet Bl. middel, mørk, kromgul.
Will. Allen Richardson Bl. middel, varierende i safran- og nankingult.

Rugosa Roser. Rosa Rugosa.

Ganske haardtør Art, egnet for Busketbeplantning. Sorterne har alle yppigt Løv, smukke Blomster og smukke Hyben.

- Blanc double de Coubert** V. kraftig, smukt skinnende Løv. Bl. stor, renhvid, vellugtende og omtrent fyldt.
Conrad Ferd. Meyer V. kraftig, tornet. Bl. m. stor, fyldt, vellugtende, sølvglinsende, rosa.
Dagmar Hastrup V. m. busket. Bl. m. stor, silkerosa.
Dr. Eckener V. middel. Bl. guldgul med rosa Skær, smukt friskgrønt Løv.
Roseraye de l'Hay V. kraftig. Bl. stor, fyldt, vinrød.
Rugosa alba simplex V. kraftig. Bl. middelstor, hvid, enkel, fladrunde Hyben.
Schneelicht V. m. kraftig, rankende. Bl. i Klaser, enkel, hvid.
Signe Relander kraftig og smuk Busket- og Hækrose. Bl. lille, fyldt, mørkerød, extra.
Türks Rugosa V. kraftig, sund. Bl. stor, lysrosa.

Rosa lutea. (Blomstr. kun een Gang hver Sommer).

- Austrian Yellow** Bl. stor, ren, guldgul, enkel.
Jaune bicolore Tyrkisk Rose, enkel, safranrød med lysegul Bagside.
Persian Yellow Bl. stor, fyldt, guldgul.

Mosroser. Rosa muscosa bifera.

Haardføre Sorter. Blomsternes Stilke og Bægerblade er dækket med et fint Moslag.

Blance Moreau

Bl. middel, ren hvid.

Christata

Mørkrosa, dobb. Bl., stærkt mosset.

Malet

Bl. middel, lysrosa.

Botaniske Roser

i mange andre Arter. (Se under Sirbuske).

Indfatningsplanter til Rosenpartier.

Egeplanter

Plantes med 6—7 cm Afstand og afklippes straks efter Plantningen 8 cm over Jorden. Holdes tæt og lavt klippet. Pris pr. 100 Stk. 5 Kr., pr. 1000 Stk. 45 Kr.

Høgeplanter

Plantes som Eg, men klippes ikke lavere end 25 cm ved Plantningen. Holdes ganske tæt klippet. Pris pr. 100 Stk. 5 Kr., pr. 1000 Stk. 45 Kr.

Buksbom

Tæt og fin Vare, pr. 100 Stk. 2 Kr., pr. 1000 Stk. 18 Kr.

Sirbuske og Sirtræer.

Efter vort Valg af Sorterne leveres i gode Eksemplarer:

100 Stk. Prydbuske og Sirtræer i 50—80 Sorter 75 Kr.

Prima Sirbuske, vort Valg, pr. Stk. 50 à 60 Øre.

Højdeforholdene for naturligt voksende Planter ved fuld Udvikling er betegnet saaledes: Højt voksende Træer I. Lave Træer II. Høje Buske III. Mellemhøje Buske IV. Lave Buske V.

Acer

	Pr. Stk. Øre
<i>dacycarpum lutescens</i> , lappede, gule Blade II	100
<i>campestre</i> , Naur, god til Læ, taaler Skygge II	40—60
<i>ginnala</i> , lille Træ med sirligt Løv; præglig Høstfarve II	70—160
<i>negundo argenteo variegatum</i> . Buske med meget smukke hvidbrogede Blade II.....	150
” ” ” Stammede Træer II	300
” <i>aureum Odessanum</i> , Buske som foregaaende, men med smukke gullbrogede Blade III.....	150
” ” ” Stammede Træer II	350

ROGER M. JENSEN
HOLMSTRUP ST

	Pr. Stk. Øre
Acer (fortsat).	<i>palmatum dissectum</i> , japanske Dværgbuske med fint snitdelte, røde eller grønne Blade V..... 400
	<i>platanoides</i> , tandbladet Ahorn, haardfør, store Planter I.... 40
	" Højstammede Træer I..... 200—400
	<i>pseudoplatanus</i> , alm. Ahorn, store Planter I..... 40
	" Højstammede Træer I..... 200—400
	" <i>Leopoldi</i> , smukt Sirtre med hvid, gul og rødligt schatterede Blade. Halv- og Højstammede I..... 200—400
	" <i>purpurascens</i> , Bladenes Underside purpurrøde, Buske I 100
	" " Højstammede Træer I..... 200—400
<i>Aesculus</i>	<i>hippocastanum</i> , Hestekastanie, store Planter I..... 70
	" Højstammede Træer I..... 200—500
	" <i>lutea</i> , (<i>Pavia flava</i>), gule Blomster, Buske II..... 300
	<i>parviflora</i> , busket Form med store, hvide Blomsterstande III 200
	<i>rubicunda</i> , rødblomstret Kastanie, Buske II..... 300
" Stammede Træer I..... 500—800	
<i>Ailanthus</i>	<i>glandulosa</i> , Skyrækker, meget lange, fannede Blade I..... 70
<i>Alnus</i>	<i>cordata</i> , korsikansk El. Højt Parktræ, der beholder sine hjerteformede, blanke Blade langt ind i Efteraaret I.. 100—200
	<i>incana aurea</i> , gulbladet Hvidel. Bladene og Hanraklerne orangegule om Foraaret II..... 300
	" <i>laciniata</i> , fligetbladet Hvidel II..... 150—200
<i>Amelanchier</i>	<i>botryapium</i> , Fjeldpære, hvide Blomster, sorte Bær IV..... 70
	<i>vulgare</i> , som foregaaende, Høstkolorit IV..... 70
<i>Amorpha</i>	<i>fruticosa</i> , fannede Blade, violblaa Blomsteraks III..... 70
<i>Amygdalus</i>	<i>nana</i> , Dværgmandel, mørkrosa Blomster i Maj V..... 150
<i>Aralia</i>	<i>mandschurica</i> , store palmeagtige Blade, fin Solitærplante III 70—150
	<i>Maximowiczii</i> , smuk, enstammet Bladplante. Bladene er dybt indskaaret. V. Solitærplante..... 150
	<i>pentaphylla</i> , indskaarne Blade, stærkt tornet III..... 70
<i>Aronia</i>	<i>nigra</i> , glinsende grønne Blade med pragtfuld Høstkolorit, Bærrene purpurrøde og sorte V..... 70
<i>Berberis</i>	<i>aggregata</i> , temmelig smaabladet, lysegrøn, Bærrene gulagtigt hvide V..... 100
	<i>candidula</i> , lav, udbredt Vækst, glimrende mørkegrønne Blade. Blomsterne gule V..... 150

Stk. Øre

400
40
0-400
40
0-400
0-400
100
0-400
70
0-500
300
200
300
0-800

Aronia nigra



70
0-200
300
50-200
70
70
70
150
70-150
150
70
70

Berberis (fortsat)

		Pr. Stk. Øre
	dulcis nana , lille, stedsegrøn Dværgbusk m. gule Blomster. God til Stenhøj V	70
	Gagnepaine , meget smuk, kompakt Vækst, i Juni lysegule Blomster. Bærrene er blaaligpurpurrøde. Bladene lancetformige med tornede Rande, dybgrønne V.	125
	ilicifolia , store, ilixlignende, om Vinteren affaldende Blade, spredt Vækst V.	100-150
	Polyantha , busket, tæt Vækst. Blomsterne gule. Frugterne koralrøde i Klaser IV.	80
	spathulata , dekorative overhængende Grene, gule Blomster, koralrøde Bær IV.	100
	stenophylla , karakteristisk, overhængende Vækst, mørkegrønt Løv, blaa Frugter V.	150-200
	Thunbergi , gule Blomster og røde Bær V.	70
	„ atropurpurea , fortryllende, smuk, broncerød Farve V.	150
	verruculosa , vinterhaard, krybende, violette Frugter. Bladene smukke, glinsende, læderagtige. En af de smukkeste stedsegrønne Berberis V.	125-150
	Wilsoni , smaabladet med lange Torne, gule Blomster, karmínrød Høstfarve V.	100

Betula

100
150

	alba , Dunbirk, Hvidbirk I.	50-200
	„ tristis , (Hægebirk) højt voksende, med slapt hængende ganske tynde Grene I.	400-600
	„ elegans Yongii , stærkt hængende, men ikke opretvoks. II	500
	albo sinensis , pragtfuldt Birk med rødligt Løv og Bark II. .	200

ASGER M. JENSEN HOLMSTRUP ST

Pr. Stk. Øre

Betula (fortsat)

Maximowiczii , meget højt voksende, letløvet Træ, Barken sølvhvid I.....	200
verrucosa , Vortebirk, som ældre med sirligt hængende Vækst og hvid Bark I.....	50—200
„ pendula , (Hængebirk tiltr. af Frø, hvorfor noget uensartet) I.....	200

Buddleia

albiflora , meget storbladet, frodig Busk, med ret uanselige lyslilla Blomster, hvorimod de frøbærende Aks er meget dekorative. Ganske vinterhaard IV.....	100
Davidii , (B. variabilis) Buske af Frøudsæd. Smukke, men kælnø Buske, Blomsterne varierende i lilla og violette Farver IV.....	80
„ » Heliotrop « lysblaa.....	200
„ » Hyacinth « ren blaa.....	300
„ » Lilacina « lys lilla.....	300
„ » Magnifica « rødviolet.....	300
„ » magnifica superba «, mørk rødviolet.....	400
„ » rosea extra «, renrosa.....	500
„ » Veitchiana «, lilla.....	100
„ » Violacea «, mørkviolet.....	300
Nanhoensis , renlilla, Væksten er meget let og elegant.....	100

Det er lykkedes os ved Udvalg af et stort Antal Frøplanter at isolere ovennævnte, pragtfulde Varieteter af *Buddleia Davidii*. *Buddleia* kræver varm Jord og bør dækkes mod Frost til 1/2 Meters Højde over Jorden. I April bør Busken skæres ned til det ikke vinterbeskadigede Træ. Vi sender interesserede 1 Farveplancher af vore *Buddleia* varieteter.

Callicarpa

Giraldiana , sjælden og fin Busk, blomstrer umaadelig rigt med lilafarvede Blomster og bærer en Mængde rødlig violette Bær IV.....	200
---	-----

Calycanthus

floridus , Kanelbusk, mørkebrune, vellugtende Blomster IV..	150
--	-----

Caragana

aborescens , Ærtetræ, finnet Løv, gulbrune Bl. m. haardfør III	70
„ Stammede Træer II.....	300
„ pendula , hængende, stammede Eksemplarer IV.....	300
„ pygmæa , lille, fin, overhængende, svagt voksende Busk. Bladene ejendommeligt traadformede, gule Blomster. Ypperlig til Stenhaver V.....	125

Carpinus

betulus , Avnbøg, Hvidbøg, smuk til Læ og taaler Skygge II..	40—70
„ pyramidalis , meget smukt Solitærtræ II.....	300—400

Castanea

vesca , ægte Kastanie, smukt Løv, spiselige Frugter II.....	70—150
--	--------

**ASGER M. JENSEN
HOLMSTRUP ST**

Stk. Øre

Pr. Stk. Øre

200

Catalpa

bignonioides, Trompettræ m. storbladet, dekorativ III..... 100

50—200

Ceanothus

americana, lav og tæt, noget kælen Busk, i Juli—August dækket af hvide Blomstertoppe V 125

200

100

azureus, blomstrer med rosalilla-farvede Blomster V 125 Øre



80

200

300

300

300

400

500

100

300

100

azureus Gloire de Versailles, store, mørkeblaa Blomster V. 200

„ **Marie Simon**, renrosa V 200

Ceanothus kræver varm, nærende Jord og dækkes om Vinteren med Granris.

100

Cercidiphyllum

japonicum, ovale, i Udspringet purpurfarvede Blade III 100

Cercis

siliquastrum, ret sjælden Busk, blomstrer kun under heldige Forhold med rosa Blomster IV 80

200

Chaenomeles

(**Cydonia**) **cathayensis**, kinesisk Kvæde, med overordentlig store Frugter, fine til Gele IV 100

150

japonica japansk Kvæde, ildrøde og orange Blomster om Foraaret, dekorative Frugter senere IV 70

70

„ forskellige Navnesorter i hvide, rosa og røde Farver, meget smukke IV..... 100

300

Maulei, meget smuk Busk, ganske oversaaet med mønjerøde Blomster, senere gule Frugter IV 80

125

Citrus

trifoliata, Citron. Har grønne, tornede Grene, trekøblede, stedsegroenne Blade, hvide, vellugtende Blomster og smaa, gule Frugter V..... 200

40—70

300—400

Cletra

alnifolia, Liljekonvalbusk, hvide Blomster i tynde Aks, fordrer god muldet Jord og Halvskygge V..... 125

70—150

Køb Planter fra danske Planteskoler.

**ASGER M. JENSEN
HOLMSTRUP ST**

		Pr. Stk. Øre
<i>Colutea</i>	aborescens , Blærebælg blomstrer hele Sommeren med gule Blomster. Frugtbælge dekorative om Eftersommeren III.....	70
<i>Cornus</i>	alba , Kornel, værdif., kraftigvoksende, skygetaalende Busk m. smuk Høstcolorit og om Vinteren røde Grene III	70
	„ argenteo marginata , nydelige, staaletgraade Blade med hvide Rande IV.....	80
	„ elegantissima , fin hvidbroget IV.....	80
	„ Kesselringi , ny Varietet, udmærker sig ved sine næsten sorte Grene IV.....	150
	„ Späthii , gulbroget IV.....	100
	alternifolia , høj Busk med brune Grene III.....	70
	mas , Kirsebærkornel, gule Blomster før Løvspring III.....	80
	sanguinea , rødbrune Grene, taaler Skygge III.....	70
	sibirica , om Vinteren skinnende karminrøde Grene III.....	70
	„ fol. arg. var. , har hvidbrogede Blade III.....	80
stolonifera flaviramea , er med sine gulbarkede Grene i Vintertiden en nydelig Kontrast til de øvrige rødkvistede Cornus IV.....	70	
<i>Coronilla</i>	emerus , (Kronvikke), lav Busk med fligede Blade. Blomster lysegule. Juni—Juli V.....	70
<i>Corylus</i>	avellana aurea , Guldhassel, fordrer ligesom alm. Hassel og efternævnte Sort god dybmuldet Jord III.....	125
	maxima atropurpurea , Blodnød III.....	125
<i>Cotoneaster</i>	adpressa , krybende tæt til Underlaget, matgrønne Blade, røde Frugter. Fin til Stenhaver V.....	150
	acutifolia , glinsende Blade, sorte Frugter III.....	100
	bullata , kraftig, storbladet og mørkløvet Cotoneaster med tidligmodne, store, lakrøde Bærklaser III.....	80
	Dammeri (Cot. humifusa), krybende plat paa Jorden, stedsegrøn, røde Frugter V.....	100
	Dielsiana (Cot. applanata), overhængende Grene, orangerøde Frugter IV.....	100
	divaricata , nyere Art, indført fra Amerika. Bladene mørkegrønne og glinsende, Bærrene aflange, skinnende røde IV	100
	Franchetti , graafiltede Blade, orange Frugter, gracios hængende Vækst IV.....	150
	Henryana , lancetform. Blade paa elegant, overhæng. Grene IV	125
	horizontalis , krybende, m. røde Frugter Vinteren igennem V	150—250

**ASGER M. JENSEN
HOLMSTRUP ST**

Pr. Stk. Øre

Øre
0
70
80
50
00
70
80
70
80
70
70
80
70
125
125
150
100
80
100
100
100
150
125
50-250

Cotoneaster (fortsat).

michrophylla , ganske smaa, blanke, mørkegrønne Blade, hvide Blomster og røde Bær.....	100
.. thymifolia , ganske lille, svagtvoks., kræver lun Vokspl. V	150
.. glacialis , fuldstændig krybende Art, for Stenpartier V....	175
Moupinense , ligner meget <i>C. bullata</i> , men har sorte Frugter III	80
multiflora , sirlig hængende Vækst, smukke, mælkehvide Blomster, koralrøde Bær III.....	100
nitens , meterhøj Busk med tæt udbredt Forgrening. Bladene livligt grønne. Frugterne sortrøde IV.....	100
pannosa , Bladene smaa, paa Undersiden ganske lyse, meget sirende røde Bær.....	100
prostrata , udsparret Vækst, røde, pyntelige Frugter V.....	150

præcox Nan Shan, ny krybende Cotoneaster for Stenpartier. Bladene er glinsende mørkegrønne bølgede. Bærrene store, skinnende røde. V Pr. Stk. 150 Øre



racemiflora , Bladene mørkegrønne, paa Undersiden gulgrønne. De røde Frugter sidder i tætte Klaser IV.....	100
rotundifolia , som <i>C. horizontalis</i> , men kraftigere i Vækst og med større Blade. Bærrene, der er røde og talrige, er dog mindre V.....	150
salicifolia floccosa , elegant overhængende Grene, blanke, mørkegrønne Blade, hvide Blomster, orangerøde Bær IV	150
Simonsi , oprette Grene, tæt besat med røde Bær III.....	100
Wheleri , smukke mørkegrønne Blade, røde Frugter IV.....	125
chlorosarca , rubladet Tjørn med store Frugter II.....	200
crus galli (Hanesporetjørn), Stor Busk med blanktglinsende Blade og meget lange Torne. Smuk Høstfarve II	100
coccinea , smukt, fastbygget Træ, storbladet, store, røde Frugter, høstfarvet Løv II.....	200
Lavallei , holder Løvet meget længe, Frugterne orangerfarvede II	200

Cratægus

Køb Planter fra danske Planteskoler.

**ASGER M. JENSEN
HOLMSTRUP ST**

		Pr. Stk. Ø13
<i>Crataegus</i> (fortsat).	monogyna alba plena , fyldtbl. Hvidtjørn. Buske II.....	100
	„ Stammede Træer II.....	200
	„ cermesina pl. , dobbelt Rødtjørn. Buske II.....	100
	„ Stammede Træer II.....	200
	„ punicea , enkeltblomstr. Rødtjørn. Buske II.....	100
	„ Stammede Træer II.....	200
	„ stricta , pyramidal Vækst II.....	200
	„ punctata xanthocarpa , klare, gule Frugter. Buske II.....	100
	„ Stammede Træer II.....	200
 <i>Cydonia</i>	se Chaenomeles.	
 <i>Cytisus</i>	decumbensis , ganske fladt nedliggende Gyvelart, med Klynger af guldgule Blomster. Forlanger, som andre Gyvel og Genista, høj, let Jord V.....	150
	nigricans , gule Blomster i Mængde langs Grenene V.....	70
	præcox , meget graciøs Vækst og svovlgule Blomster V.....	150
	purpureus , purpurviolette Blomster V.....	100
	scoparius , alm. Gyvel, god paa tør Sandjord IV.....	70
	pr. 100 Stk. 25—40 Kr.	
	„ Andreana , nydelig Dværgbusk med guldgule og glødende purpurfarvede Blomster. Extra til Stenhøj. Maa vinterdækkes med Granris V.....	200
	„ Butterfly , som foregaaende, smørgul med røde Striber V. Alle <i>Cytisus</i> , saavel som de beslægtede <i>Genista</i> , er fortrinlige og karakteristiske Forgrundsbuske og uundværlige ved Anlæg af Stenpartier.	200
 <i>Daphne</i>	mezereum , Pebertræ, karminrøde Blomster om Foraaret V..	150—200
 <i>Decaisnea</i>	Fargesii , store, finnede Blade, blaa Frugter, sjælden IV.....	200
 <i>Deutzia</i>	crenata candidissima pl. hvid, smuk III.....	70
	„ fl. roseo pl. , Blomstens Indre hvid, Bagsiden rosa III....	70
	„ Pride of Rochester , fyldt, renhvid III.....	70
	discolor grandiflora , Blomsten smuk aaben, hvid med svagt rosa V.....	80
	gracilis , ganske lav Busk, tæt besat med hvide Blomster V.	70
	Lemoinei grandiflora , hvide Blomster i Klaser V.....	70
	Wilmorinæ , kinesisk Art, hvide, fyldte Blomster i Overdaadighed IV.....	80

**ASGER M. JENSEN
HOLMSTRUP ST**

		Pr. Stk. Øre
100	<i>Dieruvilla</i>	
200	(<i>Weigelia</i>)	
100	<i>amabilis</i> , rigtblomstrende, lysrosa IV.....	70
200	<i>Conquete</i> , kæmpestore, mørkrosa Blomster IV.....	125
100	<i>lutea</i> (canadensis), gule Blomster IV.....	80
200	<i>rosea florida</i> , rent rosarøde Blomster IV.....	80
100	„ <i>foliis purpureis</i> , meget dekorativ, m. purpurrøde Blade og	
200	rosa Blomster IV.....	125
200	„ <i>Eva Rathke</i> «, dybt blodrøde Blomster V.....	125
100	<i>variegata</i> , smuk, gulbroget V.....	100
200	<i>van Houttei</i> , hvid med rosa, meget god IV.....	80
	<i>Clæagnus</i>	
	<i>angustifolia</i> , graafiltede Grene og Blade III.....	70
	<i>argentea</i> , Sølvblad, store søvglinsende Blade III.....	70
	<i>edulis</i> , spiselige, røde Frugter III.....	80
	<i>Escallonia</i>	
	<i>Donards Seedling</i> , stedsegrøn Dværgbusk med rosa klokke-	
	formede Blomster. Vinterdækning V.....	125
150	<i>Euonymus</i>	
70	<i>europæus</i> , Benved, røde Frugter om Efteraaret III.....	70
150	<i>nana</i> , ganske lav, finbladet Dværgform II.....	70
100	<i>radicans fol. var.</i> , krybende med hvidbroget Løv, kun for	
70	Stenhøj og Indfatning V.....	80
	<i>Exochorda</i>	
	<i>grandiflora</i> , fin Busk med hvide Blomster i Juni IV.....	150
200	<i>Fagus</i>	
200	<i>silvatica atropurpurea</i> , m. storbladet og ganske sortrød Blod-	
	bøg I.....	300—600
	„ <i>pendula</i> , alm. grøn Hængebøg II.....	300—400
	„ <i>purpurea</i> , alm. Blodbøg I.....	200—500
	<i>Forsythia</i>	
50—200	<i>intermedia</i> , lysgule Blomster, opret Vækst III.....	70
	<i>Sieboldi</i> , Vækst kraftig, opret. Blomsten mørkgul III.....	70
	<i>suspensa</i> , fin, overhængende Vækst, traglformede, gule Bl. III	70
	„ <i>Fortunei</i> , mere opret Vækst end foregaaende III.....	70
	<i>viridissima</i> , mørkgule Blomster, stiv, opret Vækst III.....	70
200	<i>Fraxinus</i>	
	<i>exelsior</i> , alm. Ask, store Planter I.....	50
	„ Stammede Træer I.....	200—300
70	„ <i>atrovirens nana</i> , (Kaalask) ganske ejendommelig. smuk,	
70	dværgagtig Træ eller Busk. Bladene mørkgrønne	
70	og krusede, deraf Navnet „Kaalask“. God til Sten-	
	haver I.....	150
80	„ <i>aurea</i> Ask m. gule Grene, stammede I.....	300—400
70	„ <i>pendula</i> , Hængeask, meget karakteristisk Træ, højst. II...	400—500
70	„ <i>globosa</i> , kuglerund Krone, stammede Træer II.....	300
80	„ <i>Ornus</i> , store Blomsterklaser.....	100

**ASGER M. JENSEN
HOLMSTRUP ST**

		Pr. Stk. Øre
<i>Genista</i>	sagittalis, krybende, bændelagtige Grene, der bærer oprette gule Blomsterstande. (For Stenhøj). V	150
	tinctoria, Farvevisse, gule Blomster hele Eftersommeren V.	70
<i>Gleditschia</i>	triacanthos, sirligt finnet Løv II	70
<i>Hamamelis</i>	japonica Zuccarlana „Troldnød“. Fornem, langsomtvoksende Busk, der blomstrer med rødgule Blomster ved mildt Vejr i Jan.—Febr. IV	600
	„ mollis, gulblomstrende, iøvrigt som foregaaende IV.....	600
	virginiana, udmærker sig ved at blomstre med gule Blomster, saa sent som ved Løvfaldstid III.....	300
<i>Hibiscus</i>	syriacus, syrisk Rose, forsk. Farver, kræver en lun Plads V	150
<i>Hippophae</i>	rhamnoides, Sandtorn, sølvglinsende smaa Blade og gule Frugter III	70
<i>Hydrangea</i>	arborescens grandiflora, store, hvide Blomsterskærme V ...	100
	cinerea sterile, kraftigvoksende med mørkt Løv og m. store, hvide, kuglerunde Blomsterstande V	150



Hydrangea hortensis »Bouquet rose« andet Aar efter Plantningen.

**ASGER M. JENSEN
HOLMSTRUP ST**

Stk. Øre

Pr. Stk. Øre

Hydrangea (fortsat)

150	hortensis „Bouquet rose“ , pragtfuld Havehortensia, fuldstændig vinterhaard, rosa, men paa jernholdig Jord farves Blomsterne blaa. Se Afbildning! V	150—250
70	„ Imperatrice Eugenia , smuk, lysrød Havehortensia. Bør vinterdækkes V.	200
70	opuloides acuminata , ny ejendommelig Sort. Blomsterskærmens Midte bestaar af smaa, blaa Blomster, medens de store Randblomster er karmesinrøde V.	200
600	paniculata grandiflora , topformede, hvide Blomsterstande. Meget god til Grupper, beskæres aarlig V.	125
600	„ „ Stammede Eksemplarer.	400
300	radiata , haardfør, mørkegrønne, paa Undersiden hvidblaa Blade, hvide Blomsterklaser V	100

Hypericum

150	hircinum , fordringsløs lille Busk, med gule Blomster i Juli—August V.	70
70	patulum grandiflora , som nedenstaaende, men med gracilest hængende Grene og m. store, fyldte Blomster V.	100
	„ Henryi , sjælden smuk Perikon, med meget store guldgule Blomster V.	80

Indigofera

100	dosua , smukke violette Blomsteraks V	80
-----	--	----

Jasminum

150	Beesianum , som efterfølgende, bedst ved Sydmur. Blomsterne røde IV	150
	nudiflorum , ægte Jasmin, plantes ved Sydmur og blomstrer med gule Blomster periodisk om Vinteren, Hovedblomsringen falder i April III.	200
	officinale , hvide, vellugtende Blomster om Sommeren, svagt rankende. Vinterdækning V.	200

Kerria

	japonica , nydelig Busk med gule Blomster hele Sommeren V	70
	„ fol. var. , brogetbladet Kerria V	70

Laburnum

	Adamii , røde og gule Blomster, sjælden, stammede II	300
	alpinum , Alpeguldregn, meget lange, gule Blomsterklaser II	75
	vulgare , alm. Guldregn II	70
	„ Stammede Eksemplarer.	200
	Watereri , meget rigt- og kæmpeblomstr. Guldregn. Buske II	150
	„ Stammede Eksemplarer II	300

ngen.

**ASGER M. JENSEN
HOLMSTRUP ST**

Ligustrum

	Pr. Stk. Øre
Lodense , finkvistet, smaabladed Ligustrum, god til lave Sirhække. Hækplanter: 20—30 Kr. pr. 100 Stk. V...	60
ovalifolium , storbladed Liguster, næsten stedsegrøn III.....	70
Regelianum , bredtvoksende og rigtblomstrende II.....	80
vulgare atrovirens , en meget kraftigvoksende og storbladed Liguster III.....	60
„ italum , smalle, læderagtige Blade V.....	70

Liriodendron

tulipifera, (Tulipantræ). Meget smukt Træ med store, lappede Blade og gulgrønne, tulipanlignende Bl., hvilke imidlertid først fremkommer i Træets senere Alder 1 300—500

Lonicera

Alberti , sirligt hængende Vækst, graagrønne, smalle Blade og violetrosa Blomster IV.....	70
chrysantha , tætgrenet Busk med gule Blomster, orange Bær III	70
Ledebouri , brune Blomster, røde Frugter III.....	70
Morrowi hvidgule Blomster, mørkrøde Frugter III.....	70
nitida , stedsegrøn med ganske smaa, mørkegrønne, myrthelignende Blade V.....	100
pileata , lav, stedsegrøn Busk med blanke Blade, bleggrønne Bl. i Maj og røde Frugter, extra til Stenhaver V.	100
tatarica alba , hvide Blomster, røde Frugter III.....	70
„ albirosea , har porcellænsrosa Blomster III.....	70
„ rosea , rosa Blomster, røde Frugter III.....	70
„ ruberrima , livlig røde Blomster og Frugter III.....	70
„ virginalis , renhvid, meget smuk III.....	70
„ Xylosteum , skyggetaalende, tæt Busk, hvide Blomster III.	70

Magnolia

Halleana stellata , lille Træ med hvide, stjerneformede Blomster fra Løvspring III.....	600—800
Soulangeana , bekendt prægtigt Sirtræ med m. store, bægformede, hvidrosa Blomster før Løvspring III.....	800—1200
nigra , sjælden, Blomsterknoppene er sortrøde, udfoldede Blomster karminrøde III.....	800—1200

Malus

Eleyi , store purpurfarvede Blade, livligt vinrøde Bl. og Masser af røde Smaafrugter. Buske II.....	150
„ Stammede Træer II.....	250
floribunda , karmin, senere blegrøde Blomster II.....	150
floribunda Stammede Træer	250
„ atrosanguineum , karmesinrøde Blomster II.....	150
„ Stammede Træer	250

Stk. Øre

Malus (fortsat)

60
70
80

60
70

0—500

70
70
70
70

100

100

70
70
70
70
70
70

0—800

0—1200

0—1200

150

250

150

250

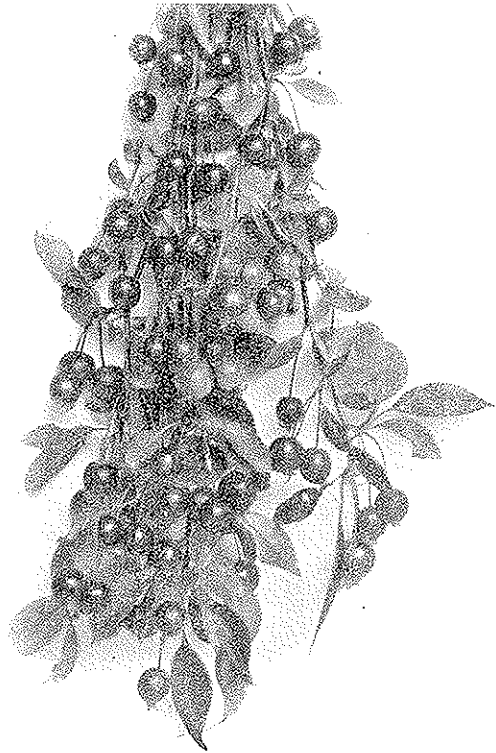
150

250

Paulownia

Philadelphus
(uægte Jasmin)

floribunda purpurea,
Siræble med rødbrunt
Løv og karmesinrøde
Frugter. Buske II
Pr. Stk. 150 Øre
Stammede Træer II
Pr. Stk. 250 Øre.

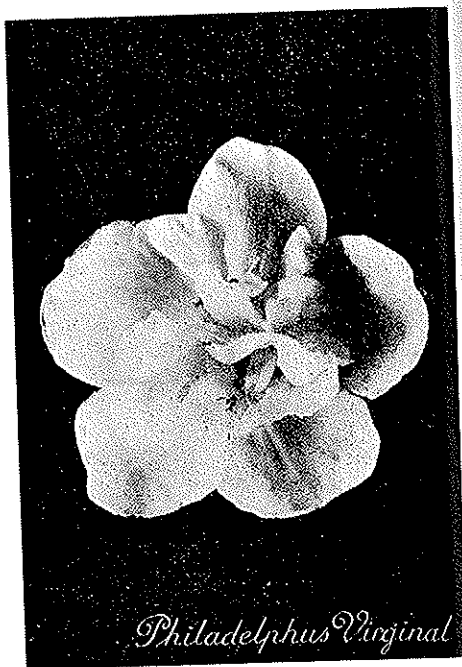
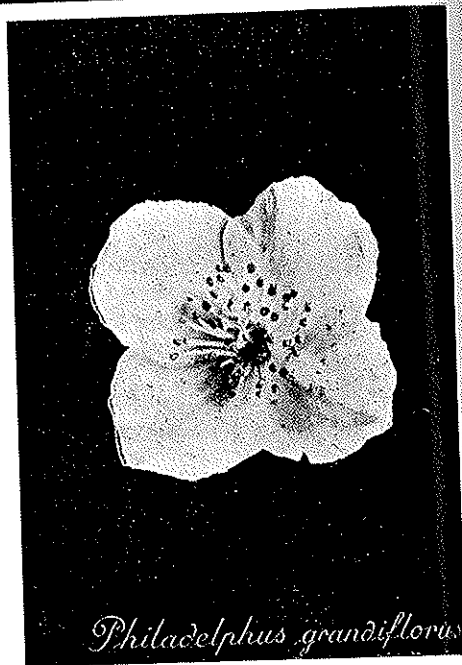


	Pr. Stk. Øre
hybrida »John Downie« , valnødstore, voksagtige, gulrøde Frugter. Buske II	150
„ „ Stammede Træer II	250
„ »Exellenz Tiel« , hængende Grene, rosa Blomster, voksgule Smaaæbler II.....	300
prunifolia fructo coccinea , blankløvet, med temmelig store, røde Frugter. Stammede Træer II	250
Sargentiana , overordentlig god ny Sort. Væksten er lav og bred. Blomstringen er overvældende rig, hvide, enkelte Blomster. Frugterne smaa, gule. Enestaaende til Hække. Hækplanter: pr. 100 Stk. 50 Kr. IV ...	150
spectabilis rosea , rigblomstrende, bærer gulrøde Frugter. Buske II	150
imperialis , enorm storbladet Solitärplante, men kræver god Jord og varm, beskyttet Plads II	150
Billardi , kraftigvoksende, storblomstret III.....	70
brachybotris , meget rigblomstrende, elegant Vækst III	70

Køb Planter fra danske Planteskoler.

**ASGER M. JENSEN
HOLMSTRUP ST**

	Fr. Stk. Øre
Philadelphus (fortsat) coronarius , vellugtende, kompakt Vækst III	70
coronarius aureus , smukt, guldgult Løv V ...	70
" nanus , tæt og fingrenet lav Busk V	70
grandiflorus , storblomstr. Jasmin III	70
" speciosissimus , kæm- pestore, renhvide, enk. Blomster III .	70
hybridus »Belle Etoile« , noget Nyt, idet Blom- stens Midte er rød- farvet V	100
" Bouquet blanche , en ganske henrivende, fyldtblomstr., vellug- tende Bl., extra III	100
" Gerbe de Neige , en overvældende Blom- sterrigdom dækker Grenene i Juni— Juli V	80
" Manteau d' Hermine , dobbeltblomstr. V.	70
" Sybille , overordentlig smuk, ny Sort, me- get storblomstret, med rød Midte V.	100
" Virginal , prægtig Form, med store, halv- fyldte, petunieagtige Blomster IV	120
" Voie lactée , overor- dentlig smuk med meget store, ren- hvide Blomster IV	100
inodorus , smukke, hvide Blomster III	70
Lemoinei avalanche , store Bl., der næsten dæk- ker Busken V	70
" erectus , opretvoksende, meget fin, rigtblom- strende V	70



**ASGER M. JENSEN
HOLMSTRUP ST**

Pr. Stk. Øre

Philadelphus (fortsat)	Zeyheri , meget kraftigvoksende og storbladet. De ret store, hvide Blomster sidder i Klaser III.....	80
<i>Natanus</i>	occidentalis pyramidalis , Platan, storladent Træ med smukke, haandlappede Blade. Pyramider I	200
	„ „ Højstammede Træer I	500
<i>Populus</i>	alba Bolleana , Sølvpyramidepoppel, meget smuk I.....	200—300
	„ nivea , alm. Sølvpoppel, kraftigvoksende og nøjsom I....	50—100
	angulata cordata robusta , overordentlig sund og robust Poppel, særlig egnet til stammede Allétræer I.....	50—250
	balsamifera , (Balsampoppel), smuk og statelig I.....	50—200
	canescens , Graapoppel, meget stærktvoksende og opnaar kolossale Dimensioner I.....	100—200
	certinensis , prægtig, bred Pyramideform, sund og kraftig I.	50—100
	lasiocarpa , prægtigt Sirtre med skønne, meget store graagrønne Blade, hvis Stilke og Bladripper er smukt røde II	200
	„ Stammede Træer II.....	300—400
	nigra , Sortpoppel, meget hurtigtvoksende I.....	50—150
	nigra fastigiata , alm. Pyramidepoppel, stærkt søjleform. Vækst I	50—200
	Simoni , smuk, kraftig Vækst, dekorativ I.....	50—200
	„ fastigiata , ny, meget smuk Pyramidepoppel. Bør, som alle Popler, de første Aar efter Plantningen, hver Vinter indskæres kraftigt paa Sidegrene og Topskud. Meget værdifuld! II.....	200
	szechuanica Schneideriana , meget dekorativ Plante med store grønne Blade og skinnende røde Aarer paa Undersiden I.....	250
	trichocarpa , smuk Art med spidse, noget smalt hjærteformet Blade I.....	50—100
	Wilsoni , store Blade med røde Bladripper, bred pyramidal Vækst I.....	200
	„ Stammede Træer I.....	300—400
<i>Potentilla</i>	fruticosa , lav Busk, gule Blomster hele Sommeren V.....	70
	„ Beesi , sølvgraat Lov, store, kanariegule Blomster (for Stenhaver) V.....	100
	„ Farreri , mørk, guldgule Blomster V.....	70
	„ Friederichsenii , lysgrøn Belønning, lysgule Blomster V..	80
	„ Maanelys , sjælden smuk, bleggul Varietet, tiltrukket af Aksel Olsen V.....	80
	„ mandschurica , lav, krybende, store, mælkehvide Blomster (for Stenhaver) V.....	100
	„ nana , som foregaaende, men gul V.....	100
	„ Purdoni , smuk, gul Varietet V.....	70
	„ Veitchi , udspærret Vækst, smaa hvide Blomster V.....	100

**ASGER M. JENSEN
HOLMSTRUP ST**

Prunus

	Pr. Stk. Øre
avium plena , dobbeltblomstret Kirsebær. Buske I.....	150
” ” Stammede Eksemplarer I.....	225
Bleriana fl. pl. , fyldte, lyserøde Blomster, fin og værdifuld Busk III.....	175
Padus , Hæg, hvide, hængende Blomsterklaser, god til Skygge og fugtig Plads III.....	70
Pissardi nigra , Blodblomme, hvide Blomster i Mængde, sort-røde Blade og Frugter. Buske II.....	150
” ” Stammede Eksemplarer II.....	225
” Hessei , bliver kun en Busk. De smalle, uregelmæssige, røde Blade er randet med grønliggult, rosa og mørk-røde Nuancer III.....	150
Pseudocerasus Naden , store, hvide Blomster m. rosa Skær II	200
” ” Stammede.....	300
serotina , sildig Hæg, blanke, mørke Blade og sorte, runde Frugter II.....	60
serrulata Hisakura , letfyldte, rosa Blomster II.....	175
” ” Stammede Træer II.....	250—500
” James H. Veitch , rigtblomstrende, med fyldte, store, rosa Blomster III.....	250
” Mount Fuji , udbredt Vækst, meget graciøse, enkelte Blomster. Buske II.....	200
” Schidare Sakura , pragtfuld japansk Kirsebær, med store, fyldte røde Blomster. Kun som højstammet III..	600
” Ukon , pragtfulde, halvfylde, grønlighvide Blomster III...	250
spinosa , alm. Slaen II.....	60
subhirtella , smaa lysrosa Blomster Buske II.....	200
Stammede Træer.....	300
” pendula , med stærkt hængende Vækst, kun som Højstammer III.....	600
triloba plena , Rosenmandel, fyldte, smaa, rosenlignende, rosa Blomster IV.....	150
Stammede Træer.....	400

Ptelea

trifoliata, Læderblomst, trelappede Blade III..... 80

Pterocarya

fraxinifolia, Vingevalnød, anselig Busk med store, fannede Blade III..... 80

Quercus

pedunculata, alm. Eg, flere Gange omplantede Eksemplarer I 100—300
 ” **fastigiata**, (Pyramideeg), streng opret Vækst II..... 300—500
rubra, Rodeg, store, smukke Blade, der i Efteraaret farves ganske røde I..... 100—300

**ASGER M. JENSEN
HOLMSTRUP ST**

		Pr. Stk. Øre
50	<i>Rhamnus</i>	
225	<i>cathartica</i> , alm. Vrietorn, bærer sorte Bær II.....	70
	<i>imeritana</i> , store, foldede Blade, dekorativ II.....	100
	<i>frangula</i> , Tørstetræ, sorte Frugter, trives i Skygge II.....	70
75	<i>Rhodotyphus</i>	
70	<i>kerrioides</i> , smukt, friskgrønt Løv, store, renhv. Blomster V.	80
150	<i>Rhus</i>	
225	<i>cotinus</i> , Paryktræ, rødbrune Frugtstande, der helt kan dække Busken IV.....	100
	„ <i>purpureus</i> , som foregaaende, men med herlige, purpurøde Blade IV.....	200
	<i>glabra</i> , Sumak, store, fjerdelte Blade III.....	80
150	<i>typhina</i> , Hjortetaktræet, snitdelte Blade, røde Blomsterstande II	80
200	„ <i>laciniata</i> , fjersnitdelte Blade III.....	80
300	<i>Ribes</i>	
60	<i>alpinum</i> , Alperibs, meget tidlig Løvspring, tæt grøn Busk IV	70
175	<i>aureum</i> , gule, vellugtende Blomster, Høstfarve IV.....	70
—500	<i>floridum</i> , rigtblomstrende m. gullhvide Blomster, Høstfarve IV	70
	<i>gordonianum</i> , orange Blomsterklaser IV.....	70
	<i>sanguineum</i> , blodrøde Blomsterklaser i Maj IV.....	70
250	„ <i>album</i> , næsten hvide Blomster IV.....	70
	„ <i>atrosanguineum</i> , mørk blodrød IV.....	70
200	„ <i>carneum</i> , blegrosa, effektfulde Foraarsblomster IV.....	70
600	<i>Robinia</i>	
250	<i>Bessoniana</i> , flot, kraftig, kugleformet Krone. Solitær og Allétræ. Kun højstammet IV.....	700
60	<i>pseudacasia</i> , alm. Akasia, smukke, fannede Blade, hvide Blomster. Buske I.....	50
200	„ Stammede Eksemplarer I.....	200
300	„ <i>inermis</i> , højstammede Eksemplarer II.....	800
600	<i>Rosa</i>	
150	<i>alba Md. Plantier</i> , middelstor, hvid, kraftig, haardfør og rigtblomstrende IV.....	70
400	<i>canina</i> , (Hunderose), den alm. vilde Rose, smaa blegroede Blomster III.....	50
	<i>centifolia</i> (Provencerose) <i>alba</i> , hvid, storblomstrende, vellugtende IV.....	60
80	„ <i>Maidens Blush</i> , stor, fyldt, velformet, hvidrosa IV.....	60
	„ <i>major</i> , skinnende rosa, velfyldt, duftende IV.....	60
	„ <i>minor</i> , rosa, smaablomstret, duftende IV.....	60
80	<i>cinnamomea</i> , Kanelrosen, purpurrosa Bl. IV.....	80
	<i>gallica splendens</i> , halvfyldt, klarrød IV.....	80
	<i>glutinosa</i> , tæt, lav Vækst, mørkrosa Blomster, kuglerunde, piggede Hyben IV.....	80
0—300	<i>Hugonis</i> , sundt og kompakt voks. gule, fyldte Blomster IV..	100
0—500	<i>lutea austrian Yellow</i> , enkelt, rengul IV.....	70
0—300	„ <i>Jaune bicolor</i> , enkelt, kobberrød med gul Bagside IV.....	70

ASGER M. JENSEN HOLMSTRUP ST

Rosa (fortsat)

	Pr. Stk. Øre
lutea Parkfeuer , har rødlig Blade, kraftig Vækst og mørkrøde Blomster IV.....	70
» »Persian Yellow «, fyldt, guldgul IV.....	70
Manetti , kraftig Vildrose, rosablomstrende III.....	60
Moyesii , prægtig ny Vildrose. De store, enkelte, blodrøde Blomster med gule Støvdragere, fremkommer i rigt Maal paa en pyntelig, finløvet, overhængende Gren. Frugten er lang og orangerød. Extra IV.....	125
» Fargesii , som foregaaende. Blomsterne dog karminrøde IV	125
multibracteacea , lignende R. Wilmottiae, dog bæres Blomsterne i Klaser paa Skudenderne IV.....	100
muscosa »Blanche Moreau «, (Mosrose), hvid V.....	60
» cristata , smuk rosa, vellugtende IV.....	60
» »Salet «, rød V.....	60
nitida , store, dybrosa Blomster, rigtblomstr. og smukke III..	60
omelensis pteracantha , meget interessant Form, med kæmpe-mæssigt brede, røde »Torne« paa de tynde Stilke. Kaldes populært »Pigtraadsrosen« V.....	125
palustris , (Sumprose), god kraftig Busketrose IV.....	60
rubiginosa , (Æblerose), duftende Løv, rosa Blomster IV.....	50
» Amy Robsart , rosa V.....	60
» Lady Penzance , kobbergul IV.....	60
» Lord Penzance , gemsegul IV.....	60
» Lucy Bertram , mørk Zinnober IV.....	60
» magnifica , fyldt, kirsebærrød IV.....	70
» Minna , hvid IV.....	60
» refulgens , halvfyldt, rød IV.....	60
rubrifolia , rødbladet Rose med rosa Blomster III.....	50
rugosa alba , hvide, enk. Blomster, store, røde Frugter IV...	60
» »Conrad Ferdinand Meyer «, storblomstret, rosa V.....	60
» rubra , røde Blomster, store Bær (Hyben) IV.....	50
» Roseraie d'I Hay , rød, dobbelt, storblomstret IV.....	60
» »Schneelicht «, kraftigt rankende, hvid V.....	60
Soulieana , kraftigt rankende, laksrosa Blomster, lysorange Frugter. III.....	100
spinosissima , (Pimpinellarose) lavtvoksende, haardfør, enkelte gule Blomster V.....	60
» Falkland , fyldte, lysrosa Blomster V.....	80
» altaica , dobbelt saa store Blomster som Arten IV.....	100
» purpurea plena , purpurrod, dobb. Blomster V.....	150
» Stanvelliiana perpetual , fyldt, rosa V.....	100
tomentosa , graagrønt Løv, rosa Blomster IV.....	60
Wilmottiae , smuk, anselig og sund Busk. Bladene er meget smaa og sirlige. Blomsterne kødfarvet rosa i Mængde langs Grenene IV.....	100

**ASGER M. JENSEN
HOLMSTRUP ST**

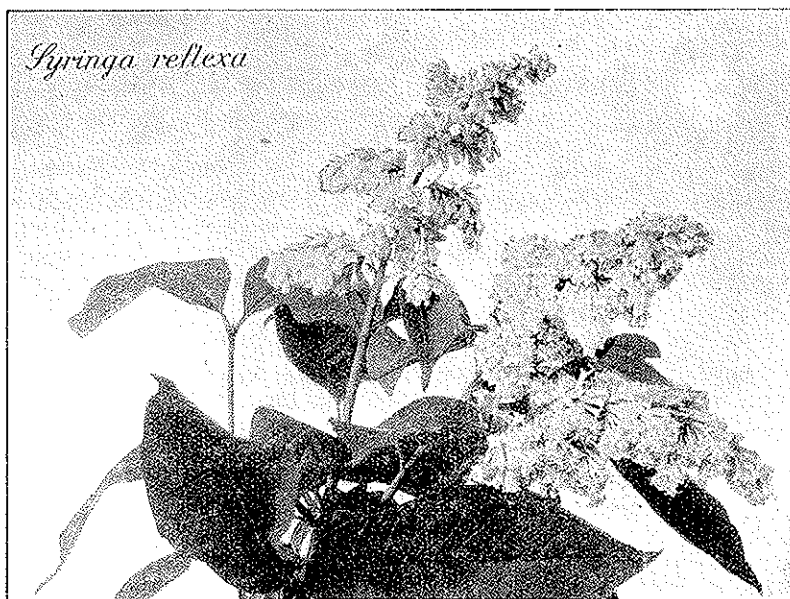
		Pr. Stk. Øre
	<i>Rosa</i> (fortsat)	
70	<i>virginiana</i> , (R. lucida), kraftig Vildrose, store, dybrose Blomster langt hen paa Sommeren IV	70
70	Xanthina Allard , kompakt Vækst, rosa, fyldte Blomster V...	100
60	N.B. Andre Busketroser: Se under lave Roser.	
	<i>Rubus</i>	
	odoratus , storbladet, hindbærbusklignende, m. store, røde, enkelte Blomster IV	70
125	spectabilis , enkeltiddende røde Blomster i Maj IV	60
125	<i>Salix</i>	
	acutifolia , blaadugget Gæslingepil, m. smuk II	60
100	alba argentea , Kongepil, Sølvpil I	70
60	" vitellina britzensis , Guldpil II	70
60	magnifica , en Salix i Klasse helt for sig, idet dens Grene er tykke og Bladene meget store og brede, læderagtige, matgrønne. Plantens Habitus er mere lig en Magnolea III	150
60	purpurea pendula , finkvistet, nydelig Hængepil, krybende over Jorden	
125	rosmarinifolia , finbladet Pil III	70
60	vitellina aurea pendula nova , Guldhængepil II	70
50	" Stammede Eksemplarer	200—300
60	<i>Scambucus</i>	
60	nigra aurea var. , broget Hyld III	70
60	" fol. lutea , gule Blade III	70
70	laciniata , (Persillehyld), fint snitdelte Blade II	70
60	" linearis , Bladene fligede, linjeformede III	70
60	racemosa , Druerhyld, korlrøde Bær i store Klaser III	70
50	" plumosa , dybt indskaarne og fryndsede Blade III	70
60	<i>Sophora</i>	
60	japonica , smukt Træ med fannede Blade II	100
50	<i>Sorbaria</i>	
60	Aitchisonii , (Spiræa angustifolia), store, hvide Blomsteraks, fligede Blade III	70
60	Lindleyana , nydelig Pendant til foregaaende III	70
100	sorbifolia , rønnebærbladet Spiræa, hvide Blomstertoppe III.	70
	<i>Sorbus</i>	
60	aria , Axelbærrøn, hvidfiltede Blade, orange Bær, st. Planter II	80
80	" Højstammede Træer II	300
100	aucuparia , alm. Røn, klare, røde Bærklaser II	80
150	" Højstammede Træer II	300
100	scandica , Seljerøn, bornholmsk Røn, lappede, filtede Blade II	80
60	" Højstammede Træer II	200—300
	<i>Spiræa</i>	
100	arguta multiflora , smukkeste Spiræa med en Overdaadighed af hvide Blomster IV	100
	ariæfolia , meget store overhængende Blomstertoppe III	100

Køb Planter fra danske Planteskoler.

**ASGER M. JENSEN
HOLMSTRUP ST**

	Pr. Stk. Øre
Spiraea (fortsat)	
Billardi , rosarøde Blomster i tætte Toppe IV.....	60
bullata , ganske lav Dværgform, kompakt, med krepede Blade, røde Blomstertoppe, kun for Indfatning og Stenhaver V.....	100
Bumalda , lav Busk med rosa Blomster og sporadisk forekommende gul- og rødflammende Blade V.....	80
" Anthony Waterer , som foregaaende, men med purpurrøde Blomster V.....	60
callosa alba , lav Busk, hvide Blomster i Skærme V.....	60
" rosea superba , store, lysrosa Skærme V.....	60
" rubra , røde Skærmbloomster V.....	60
canescens myrthifolia , hvide Blomster i tætte Skærme III..	100
chamædrifolia flexuosa , meget sirlig Busk, hvide, overhængende Blomstertoppe IV.....	100
Douglasii , røde, oprette Blomstertoppe IV.....	60
Fontenaysi , Blade graagrønne, Blomster rosa i Juli III.....	60
opulifolia , kraftig hvide Blomster, røde Frugter III.....	60
pruinosa , graagrønt Løv, lysrosa Blomster III.....	60
prunifolia fl. pl. , fyldt, hvid III.....	60
Thunbergii , ganske lav, finløvet, nydelig Busk, der blomstrer allerede i April V.....	100
trilobata , udspærret Vækst, overdækket m. hvide Blomster V.....	50
ulmifolia , mellemhøj, hvide skærmform. Blomster IV.....	60
van Houttei , en af de smukkeste Spiraea, hvid IV.....	60
<i>Staphylea</i>	
colchica , Busk fra Kaukasus. Kompakt Vækst. Bladene femdelte. Blomsterne renhvide, vellugtende III.....	150
pinnata , opret Vækst, hvide Blomster i Maj III.....	80
<i>Stephanandra</i>	
flexuosa , meget sirligt Løv, hvide Blomster V.....	80
incisa , omtrent krybende Vækst, god til Stenpartier V.....	80
Tanakae , større Blade og kraftigere Vækst end flexuosa V..	80
<i>Symphoricarphus</i>	
parviflorus , (rundbl. Snebær), smaa røde Bær IV.....	70
" fol. aur. reticulata , meget smuk m. gulplettede Blade V..	100
racemosus , (alm. Snebær), udm. til Skygge IV.....	70
<i>Syringa</i>	
Emodi , kompakt voksende Busk med store, læderagtige paa Oversiden mørkgrønne, paa Undersiden hvidliggrønne Blade. Blomsten er lilla-hvid i Juni III...	125
Josikæa , (ungarsk S.), mørkviolette Blomster i Juni III.....	125
persica alba , hvid III.....	200
reflexa , nylig indført fra Kina. Busken er storløvet og blomstrer i Juli med en Rigdom af lange rosa Blomsterklaser III.....	175

Syringa (fortsat)



	Pr. Stk. Øre
rhotomagensis , (chin. Syren), lysviolette Blomster III	150
„ Stammede Træer III	400
„ alba , hvid III	150
„ Saugeana , mørkviolet III	150
villosa , prægtig, kinesisk Art, bredtvoksende, Blomsterne lys- rosa III	200
vulgaris , (alm. Syren), lilla Blomster III	60
„ alba , hvid Syren III	80—100
„ Charlex X , storblomstret, violetrød III	250
„ Jan van Tol , ekstra! Nyere Sort, blændende renhvid, en- kelt med kæmpemæssige Blomster III	250
„ Louis Späth , store, mørkpurpurrede Blomsterklaser, meget yndet III	550
„ Madame Lemoinei , store, dobbelte, renhvide Blomster III	250
„ Marie Legraye , enkel, hvide Klaser, rigt blomstr. III	250
„ Michel Buchner , dobbelt, lilla III	250
„ Ruhm von Horstenstein , (ny Sort), uhyre rigt blomstrende, violetrød III	250
Syren er i storblomstrede Sorter paa Stamme	400
Wilsoni , kraftig voksende, lyslilla „reflexa“ Type III	200
Yunnanensis , værdifuld asiatisk Syren. Minder om <i>S. reflexa</i> , men Væksten er mere aaben, og Blomsterkvastene betydeligt større III	200

**ASGER M. JENSEN
HOLMSTRUP ST**

Camarix

	Pr. Stk. Øre
<i>gallica</i> , smukt, naaleformet Løv, rødbrune Grene, rosa Blomster III	70
<i>germanica</i> , blaagrønt Løv, gule Grene, lysrosa Blomster IV.	70
<i>hispida æstivalis</i> , meget smukke karminrosa Blomster III ..	100
<i>odessana</i> , blegrosa Blomster III	70

Ullia

<i>argentea</i> , Søvlind, prægtige store, paa Undersiden hvidfildede Blade. Buske I	100
<i>euchlora</i> , Krimlind, blanke, mørkgrønne Blade. Højstammede Træer I	300—400
<i>grandifolia</i> , storbladet Lind. Buske I.....	50—100
„ Højstammede Træer I.....	300—500
„ <i>pallida</i> , (Kejserlind), smukke, store, grønne Blade. Højstammede I.....	300—400
<i>parviflora</i> , (alm. smaabl. Lind). Buske I	50—150
„ Højstammede Træer I	300—400

Ulmus

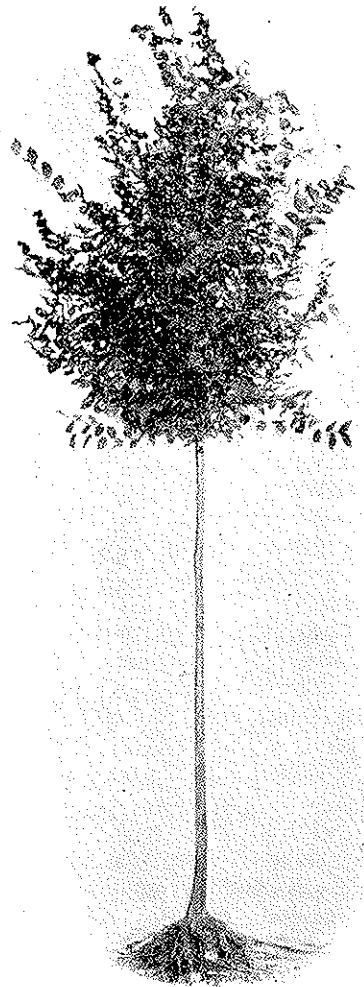
<i>campestris</i> , smaabladet Ælm, et meget smukt Træ. Buske I ..	
„ Højstammede Træer I	250—350
„ Louis van Houtte , gulbladet II.....	300
„ Holmstrupi , særdeles flot pyramidalt voksende. Udmærker sig ved en let, elegant Vækst, med birkeagtigt Udseende I Pyramider.....	150
„ „ Højstammede Træer	3—400
„ Hørsholmi , smukt Træ. Højstam. I.....	25—400
<i>montana</i> , storbladet Ælm, alm. kendt Træ af imponerende Størrelse. Buske I.....	50
„ Allétræer I.....	200—300
„ Dampieri Wredei , gulbladet Pyramide Ælm, kræver god Jord og fri Plads II.....	300
„ <i>fastigiata</i> , (Pyramide-Ælm), m. dekorativ I	300
„ <i>vegeta</i> , meget kraftig og hurtigvoksende I.....	200—300

Viburnum

Carlesi , i Maj meget smukke Blomsterklaser, fint duftende V	300
Lantana , store, graffildede Blade, hvide Blomster i Skærme III	70
fragrans , ny kinesisk Busk med meget vellugtende, gule Blomster tidligt i Foraaret IV.....	200
opulus , hvide Blomster, røde Bær i Klaser III.....	70
„ sterile , Snebolle, store, fyldte Blomster III	100
rhytidophyllum , med indtil 25 cm lange elliptiske Blade, lysgrønne og med Nervenettet sirligt og dybt præget i Bladpladens Overside III.....	200

Slyngplanter.

		Pr. Stk. Øre
Actinidia Kolomikta	Bladene er flerfarvede i hvidt, rosa og grønt	400
" polygama	Ægformede Blade, hvide Blomster i Juli	200
Akebia quinata	Ejendommelige, femfingrede Blade	200
Ampelopsis Engelmanni	Meget smuk Vildvin, fintrankende, høstfarvet	100
" quinquefolia	Alm. Vildvin, bekendt, storbladet Sort	80
" robusta	Ligner Amp. Veitchi, men mere storbladet, selvhæftende	125
" Veitchi	(Den bekendte Raadhusvin), selvhæftende	125
Aristolochia Sipro	(Tobakspibeblomst), prægtige, store Blade	350
Clematis mont. grdf.	Kraftigvoksende med middelstore, hvide Blomster i Maj—Juni	200
" " Rubens	Haardfør og ret kraftigvoksende; frembringer et Væld af prægtige, mellemstore, rosa Bl.	250
Clematis paniculata	Stærktvoksende, hvide, duftende Blomster	150
" tangutica	Guldgule, ejendommelige Blomster, m. haardfør, bliver ikke høj	150
" vitalba	(Skovranke), meget stærktvoksende, hvid	80
" viticella	(Smaablomstret Clematis), rødviolet	150
" hybrida	Storblomstr. Clematis i mange smukke Sorter	300
Glycine chinensis	(Blaaregn), en af de smukkeste Slyngplanter	300—400
Hedera Helix	(Smaabladet Vedbend), til Beklædning af Sten og Mur	100—150
" " cordata	Meget store hjerteformede Blade	290
" " hibernica	(Storbladet Vedbend), stedsegrøn	100—150
Humulus lupulus	Alm. tysk Humle, fortrinlig til hurtig Beklædning af Plankeværker og Lysthuse	100
Lonicera Caprifolium	(Kaprifolie), lang, rankende, gulblomstret	150
" " major splendens	Blade og unge Skud er smukt violetterøde, Blomsterne gule m. røde Flammer	200
" Henryi	Haardfør, kinesisk Kaprifolie. Stedsegrøn med rødligt bronze-farvede Blomster	200
" hybrida florida	Smuk gul, orange Blomst	150
" " fuchsioides	Prægtig, granatrød. Blomsterne fuchsialignende. Ret svagt vok.	250
" japonica aurea	(Lon. brachypoda a. r.), nydelig, fintrankende Plante med gult, marmorerede Blade	150
" reticulata	150
" Periclymeum	Alm. dansk Kaprifolie	125
" " belgica	Større Blomster, meget vellugtende	150
Periploca græca	Lancetformede, glinsende, mørkgrønne Blade	200
Polygonum baldschuanicum	Yppig Slyngplante, bedst i varm, ikke for svær Jord, rødlig-hvide Blomsterklaser i Eftersommeren	250
Rubus	(Brombær), i frugtbærende Sorter, se under: ædle Brombær.	
" Giralduan	Interessant Slyngplante, m. Grenene dækket af et hvidt „Skimmel“	200
Slyngroser	I Sorter (Se under Roser)	80



Ulmus campestris
Holmstrupi.

Allétrøer.

Ahorn alm., (<i>Acer Pseudoplatanus</i>)	Kr. 2,00—3,00
Ahorn, tandbladet, (<i>Acer platanoides</i>)	„ 2,00—3,00
Akasie, (<i>Robinia Bessoniana</i>), stor Kugle- akasia	„ 6,00—7,00
Akasie, (<i>Robinia inermis</i>), den kendte Kugleakasia	„ 7,00—10,00
Ask, alm., (<i>Fraxinus exelsior</i>)	„ 2,00—3,00
Ask, m. gule Grene, (<i>Fraxinus ex. aurea</i>) .	„ 3,00—5,00
Birk, (<i>Betula verrucosa</i>)	„ 1,00—3,00
Hestekastanie, (<i>Aesculus hippocastanum</i>)	„ 2,00—3,00
Lind, storbladet, (<i>Tilia grandifolia</i>)	„ 1,90—5,00
Lind, „Krimlind“, (<i>Tilia euchlora</i>)	„ 2,50—5,00
Platan, (<i>Platanus occidentalis pyramidalis</i>)	„ 4,00—5,00
Poppel, (<i>Populus angulata cordata robusta</i>), meget kraftigvoksende Allépoppel...	„ 1,50—2,00
Pyramidepoppel, (<i>Populus certinensis</i>) ...	„ 1,00—2,00
Pyramidepoppel, alm., (<i>Populus nigra fa- stigiata</i>)	„ 1,00—2,00
Rødeg, (<i>Quercus rubra</i>)	„ 2,00—3,00
Rødtjørn, dobbeltblomstrende	„ 2,00—4,00
Røn, almindelig, (<i>Sorbus aucuparia</i>)	„ 1,50—3,00
Røn, bornholmsk, (<i>Sorbus scandica</i>)	„ 1,50—4,00
Røn, Axelrøn, (<i>Sorbus Aria</i>), extra smuk..	„ 2,50—5,00
Ælm, amerikansk, (<i>Ulmus americanus</i>)...	„ 2,00—3,00
Ælm, alm. storbladet, (<i>Ulmus montana</i>)...	„ 2,00—3,00
Ælm, alm. storbladet, (<i>Ulmus vegeta</i>)	„ 2,50—4,00
Ælm, alm. storbladet, (<i>Ulmus mont. fasti- giata</i>) (Pyramideælm)	„ 2,00—3,00
Ælm, alm. smaabladet, (<i>Ulmus campestris</i>)	„ 2,00—4,00
Ælm, smaabladet (<i>Ulmus campestris</i> Holm- strupi), extra ny Alléælm med meget smuk opret Vækst	„ 3,00—4,00
Ælm, smaabladet, (<i>Ulmus Hørsholmi</i>)	„ 2,50—5,00
Frugtræer, højstammede Æbler og Pærer	„ 4,00
Frugtræer, højstammede Kirsebær	„ 4,00

2,00—3,00
2,00—3,00

6,00—7,00

7,00—10,00

2,00—3,00

3,00—5,00

1,00—3,00

2,00—5,00

1,90—5,00

2,50—5,00

4,00—5,00

1,50—2,00

1,00—2,00

1,00—2,00

2,00—3,00

2,00—4,00

1,50—3,00

1,50—4,00

2,50—5,00

2,00—3,00

2,00—3,00

2,50—4,00

2,00—3,00

2,00—4,00

3,00—4,00

2,50—5,00

4,00

4,00

1. Løutræer

Hæk-, Læ- og Skovplanter.

	Alder		Højde cm	Pris Kr. pr. 1000	Pris Kr. pr. 100
Ahorn , almindelig.....	3	ompl.	100—150	100	12
”	2	”	65—100	60	7
Ask	3	”	100—135	100	11
”	3	”	65—100	60	7
”	3	”	40—65	40	5
Avnbøg	3	”	80—100	120	15
”	3	”	50—80	90	10
”	3	”	30—50	70	8
Benved (Evonymus europæus)	3	”	40—65	70	8
Birk	4	”	150—200	200	30
”	3	”	100—150	100	12
”	2	”	65—100	60	8
”	2	”	40—65	40	5
Bøg	4	”	80—100	140	15
”	3	”	50—80	100	12
”	3	”	30—50	70	8
Eg , almindelig	2	Frøpl.	40—60	40	5
Rødeg	4	ompl.	100—140	120	14
”	4	”	65—100	100	12
”	4	”	40—65	90	10
”	2	Frøpl.	30—50	40	5
Fuschia , til Hæk	2	Stikl.	40—65		15
Guidregn	3	ompl.	65—100	100	12
Gyvel	1	Frøpl.	40—65		4
Hassel	3	”	50—80		40
”	3	”	30—50		30
Hestekastanie	4	”	65—100		30
”	4	”	40—65		15
Hvid- og Rødel	3	”	100—150	80	10
”	2	”	80—100	60	7
”	2	”	50—80	50	6
Hvidtjørn , extra store til Udbedring				100	12
”	2	ompl.	1. Sort	50	6
”	2	”	2. Sort	35	4
”	1	Frøpl.	3. Sort	25	3

ASGER M. JENSEN HOLMSTRUP ST

	Alder		Højde cm	Pris Kr. pr. 1000	Pris Kr. pr 100
1. Lovtræer (fortsat)					
Druehyld, store Buske	3		100—150		30
Hyld	3	ompl.	100—150	120	14
"	3	"	65—100	100	12
"	3	"	40—65	60	7
Ligustrum Lodense	4	"			20
Ligustrum, almindelig	2	Stkl.	1. Sort	70	8
"	2	"	2. Sort	55	6
Ligustrum ovalifolium	3	ompl.	50—80		20
"	3	"	30—50		12
Lind	4	"	100—150		40
"	4	"	65—100		25
"	4	"	40—65	100	15
Mahonia	4	"	40—65		35
"	2	"	20—40		12
"	2	"	15—20	50	6
Mirabeller		store Buske			40 à 50
"		1. Sort			15
"		2. Sort			10
"		3. Sort		60	8
Naur	2	"	50—80	100	12
"	2	"	30—50	80	10

Populus certinensis

Hæk 1½ Aar efter Plantning. Materiale størrelse 150—200 cm



**ASGER M. JENSEN
HOLMSTRUP ST**

Pris Kr. pr 100			Alder		Pris Kr. pr. 1000	Pris Kr. pr 100
30	I. Lovtræer (fortsat)	Poppel, Balsam				
14		" certinensis				
12		" Pyramide	2	ompl.	200—300	50
7		" Robusta	2	Stkl.	150—200	35
20		" Simoni	2	"	100—150	15
8		" Sortpoppel	2	"	65—100	10
6		" Sølv				
20		" tricocarpa				
12		Prunus serotina (Hæg)	4	ompl.	100—150	15
40		"	4	"	65—100	10
25		"	2	"	40—65	6
15		Rosa rugosa	2	"	30—50	90 12
35		"	1	Frøpl.	20—40	40 6
12		Røn, almindelig	3	ompl.	100—150	15
6		"	3	"	65—100	80 9
50		"	3	"	40—65	50 6
15		Røn, Axelrøn	3	"	65—100	100 12
10		Røn, bornholmsk (Seljerøn)	3	"	100—140	15
8		"	3	"	65—100	100 12
12		"	3	"	40—65	70 8
10		Syren, almindelig	3	"	65—100	30
		"	3	"	40—65	20
		Æbleroser	2	"	40—65	150 18
		"	1	Frøpl.	30—50	50 5½
		Ælm, storbladet	3	ompl.	100—150	100 12
		"	3	"	65—100	70 8
		"	2	"	40—65	55 6
		Ælm, smaabladet	3	"	100—150	140 15
		"	2	"	40—65	80 9
		Cydonia japonica (japansk Kvæde), god til blomstrende Hække	4	"	40—65	20
		Berberis Thunbergii	4	"	40—65	30
		"	4	"	30—40	20
		Buxus arborescens , træagtig				
		Buksbom, extra til Hæk	5	"	25—30	30
		"	5	"	30—40	40

ASGER M. JENSEN HOLMSTRUP ST

2. *Kaaletrøer*

	Alder		Pris Kr. pr. 1000	Pris Kr. pr. 100
<i>Abies Nordmanniana</i>	4	ompl.		10
Hvidgran	4	"	20	3
Rødgran	4	"	20—24	3—4
"	6	fl. G. Ompl.		30—40
Sitkagran	4	ompl.	50	6
Koloradogran (<i>Picea pungens</i>)	4	"	50	6
Ædelgran	4	"	40	5
Bjergfyr	3	"	20	2½
Lærk, europæisk	3	"	40	5
" japansk	3	"	50	6
" "	2	"	30	4
Cham. Lawsoniana			Højde	Kr. pr. 100
(Alm. Cypres)	5-aarige	omplantede	40—50 cm	30
<i>Thuja occidentalis</i>	4	" " "	20—30 "	19
" "	4	" " "	30—50 "	20
" "		fl. G. ompl.	50—80 "	40
" "		"	80—100 "	100
" "		"	100—120 "	150
<i>Taxus baccata</i>	4	" " "	20—30 "	40
" "	6	" " "	30—50 "	80
" "	8	" " "	50—60 "	150

Til Anvendelse ved Haveanlæg anbefales større, flere Gange omplantede Gran og Fyr.

I Forraad findes: *Abies pectinata*, *Picea sitkaensis*, *Picea alba*, *Picea pungens*, *Picea exelsa*, *Pinus montana*, *Pinus austriaca*, *Pinus silvestris*, *Pseudotsuga Douglasi* til Priser 25—35—50 Kr. 100.

Ligeledes anbefales: Store, flere Gange omplantede Løvtræer, saason Ahorn, Lind, Birk, Ælm, Poppel, Pil, Avnbøg, Bøg, El, Ligustrum, Naur, Hæg, Rosa rugosa, Røn, efter Størrelse og Udvikling å 20—30—40 Kr. pr. 100

Planter til Lysthus.

Disse Lysthusplanter er flere Gange omplantede og stærkt forgrenede

	Pr. Stk.	Pr. 100
Avnbøg	Kr. 0,30	25,00
Avnbøg	" 0,40	35,00
Avnbøg	" 0,50	45,00
Naur	" 0,40	35,00
Ælm	" 0,40	35,00
Lindebuske	" 0,50	40,00
Lindebuske	" 0,80	70,00
Lindebuske	" 1,50	135,00

NB. Desuden anbefales til Bepantning af Lysthuse: Styngplanter. Se Udvalg Side 59.

Fris K.
pr. 100
10
3
3-4
30-40
6
6
5
2 1/2
5
6
4
e. pr. 100
30
12
20
40
100
130
40
80
150

Abies balsamea
cephalonica
concolor
homolepis
nobilis
Nordmanniana
Veitchi

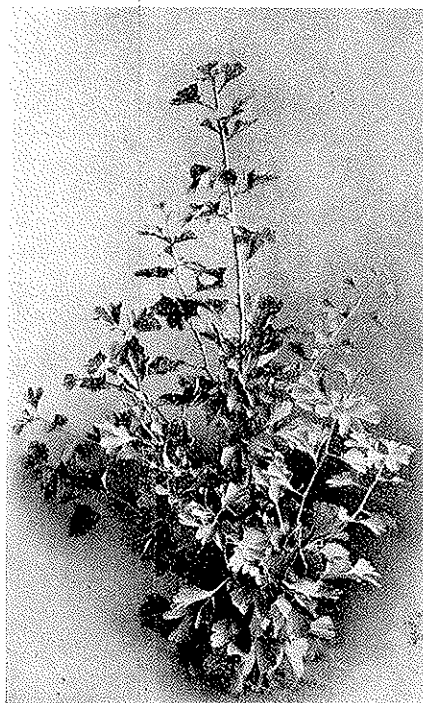
Naaletræer til Haveanlæg Coniferae.

Naaletræer, saavel som de fleste stedsegrønne, bladbærende Planter bør helst plantes i September eller i Maanederne April—Maj. Efter Plantningen grundvandes, og Jorden omkring Planterne dækkes af et Lag gammelt Gødning eller lign.; ligesom Planterne beskyttes mod for megen Sol ved Anvendelse af Granris eller lign.

	Højde i cm.	Øre pr. Stk.
Meget haardfør	80-100-150	200—400
Ornamental, fyldig Ædelgran, med smukke, stikkende Naale, friskgrøn.....	60-80-100	300—400
Blaagraa Naale, meget smuk	40-60-80	250—500
Friskgrøn, stive Naale	60-80	300—400
Meget smuk Solitærgran	30-40	300
En af de smukkeste Ædelgran med store, dybgrønne Naale. Meget dekorativ og majestætisk ...	50-60-80-100	300-500
Prægtig Gran. Naalenes Underside intensivt sølvhvide.....	60-80-100	300—500

Ginkgo biloba Løvfældende Art, der som sidste Repræsentant i en uddøende Planteslægt er yderst interessant. Naalene er fladtrykte, store spadeformede, hvilket giver Planten et for et Naaletræ ganske særegnet Udseende.

Højde i cm 80-100-120
Pr. Stk. Øre 300-400



mplan
Picea
us sil

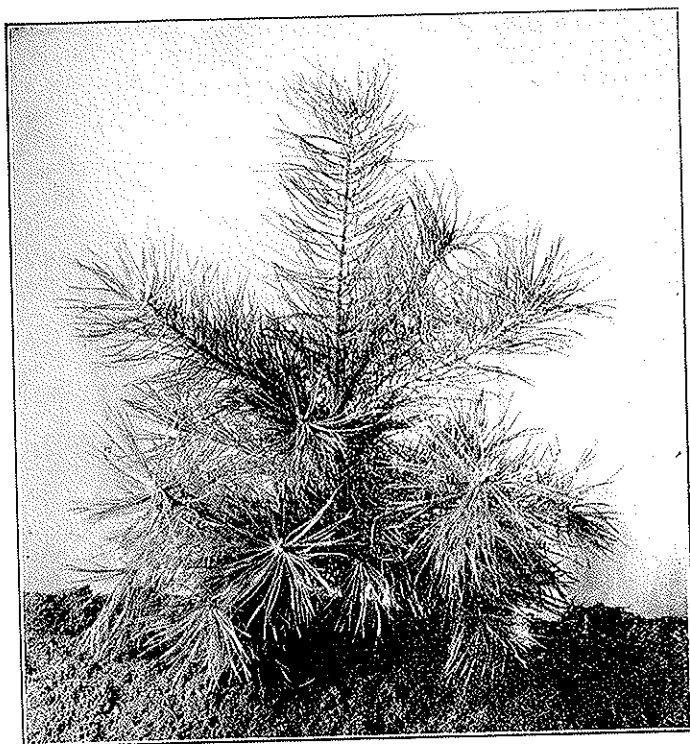
saason
, Naur,
pr. 100

renede
Pr. 100
25,00
35,00
45,00
35,00
35,00
40,00
70,00
135,00

e:

ASGER M. JENSEN HOLMSTRUP ST

		Højde i cm.	Pris pr. Stk.
Araucaria imbricata	En sjælden og pragtfuld Plante, der dog i streng Frost maa dækkes. Fra Plantens svære Hovedstamme udgaar faa, tykke, slangeagtige Grene, der ligesom selve Stammen er beklædt med store, spidstornede Skæl	40-60-80-100	600-1200
Picea alba	Alm. Hvidgran, meget haardfør	40-60-80	75-100
» exelsa	Alm. Rødgran, fyldige, flere G. ompl. Eksemplarer med Klump	60-80-100	80-100
» » Clanbrasilliana	Meget svagtvoksende Dværggran, finkvistet og finnaalet, kun for Stenhaver		100
» » Maxwelli	Fin, kompakt Dværgform for Stenpartier		100
» » nidiformis	Redeformet Dværggran		100
» » pygmæa	Karakteristisk Dværgform		100
» » pyramidalis	Strengt opret Form, er højt voksende	60-80-120	300-400
» » Remonti	Ganske regelmæssig tæt Kegleform. Meget dekorativ Dværgform		300
» Omorica	Meget smuk, smal Pyramideform	100-140	400-450
» pungens	Koloradogran, stive, stikkende blaagraa Naale haardf.	50-80-100	200-300
» » argenteaKosteriana	Prægtig, sølvhvid, tætbygget Vækst	40-60-80	600-1000



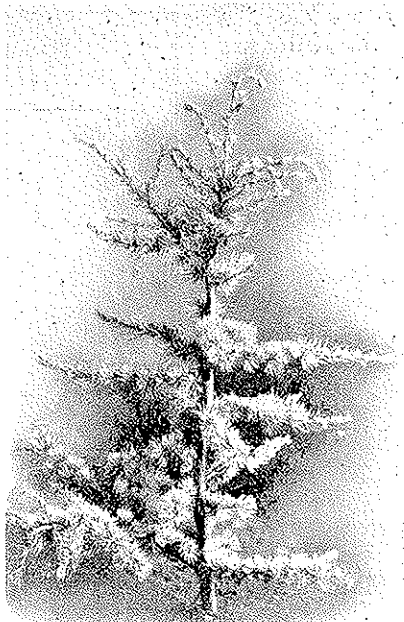
*Pinus
Jeffreyi*

ASGER M. JENSEN HOLMSTRUP ST

pr. Stk.

		Højde i cm	Øre pr. Stk.	
<i>Picea pungens</i> Veyckii	Har mere aaben Vækst end foregaaende, sølvblaa Farve.....	60-80-100	600—1000	
<i>silkaensis</i>	Silkagran, haardfør og hurtigvoksende Gran med stærkt stikkende Naale	60-80-100	80—150	
0-1200 5-100	<i>Pinus Cembra</i>	Smuk pyram. Fyr af langsom Vækst.....	40-60-80	200—400
	<i>exelsa</i>	Taarefyr, sølvblaa, hængende Naale.....	40-60-100	200—400
0-100	<i>Jeffreyi</i>	Prægtig langnaalet Fyr	60—80	300—400
	<i>Laricio austriaca</i>	Østrigsk Fyr, haardfør, robust, monumental	50—60	200
400	<i>montana mughus</i>	Dværgfyr til Forgrund og Stenhøj	30—50	100—200
400	<i>uncinata</i>	Flerstammet Bjergfyr.....	30—50	100
400	<i>silvestris</i>	Skovfyr	50—70	80—200
400	<i>Pseudotsuga</i>			
0-100	<i>Douglasi glauca</i>	Douglasgran, hurtigvoksende smuk Gran	80-100-150	150—350
300	<i>Larix leptolepis</i>	japansk Lærk, meget smukt Træ, gylden Høstfarve og rødbrun Bark	100-150-180	150-400

Larix er løvfældende.



Cedrus atlantica glauca Intensiv,
staalblaa Atlas Cedertræ
Højde i cm 60—80—100
Øre pr. Stk. 400—600

aus
freyi

<i>Cedrus deodara</i>	Elegant hængende Vækst, men frostfølsom.....	30—40	300
<i>Cephalotaxus drupacea</i>	Taxuslignende, med meget lange friskgrønne Naale.	40—60	300—400
<i>Chamaecyparis</i>			
<i>Lawsoniana</i>	Cypres, smuk og værdifuld, friskgrøn.....	60-80-120	100-150-200
<i>Alumi</i>	Fastbygget pyramidal Vækst. Stærkt blaalig	60—80	200—300
" "	80-100-140	400—600
<i>erecta viridis</i>	Slank opret Vækst, yppig friskgrøn	60-80-100	300—400

Køb Planter fra danske Planteskoler.

ASGER M. JENSEN HOLMSTRUP ST

		Højde i cm	Øre pr. Stk.
Chamaecyparis Law-soniana Fletcheri	En særdeles nydelig Varietet, ganske finnaalet blaagrøn	40—60	300—400
" " Forsteckiana	Kugleformet Dværgform med m. monstrøs Karakter		300
" " Fraseri	Strengt opretvoksende, staaletgraa	60-80-100-120	200-600
" " glauca Veitchi	Kraftigvoksende, blaagrøn	80—100	300—400
" " intertexta	Elegant Cypres, løstbygget, noget hængende Vækst	80—100	300—400
" " minima glauca	Svagt voksende, fastbygget Dværgform		300
" " robusta	Særegen Cypres, med grovtformede Skudspidser, der giver Plantens Habitus et ejendommeligt, bizart Udseende	50-60-80	250—400
" " Stewartii	Intensiv gul. Bedste, mest haardførede gulnaalede Cypres	50—70	200—300
" " Triumph von Boskoop	Kraftig, normal Vækst og intensiv blaa Farve. Meget haardfør, kræver forholdsvis stor Plads	70—90	300—400
" obtusa	Japansk Cypres, kælen	50—60	200—300

Chamaecyparis obtusa

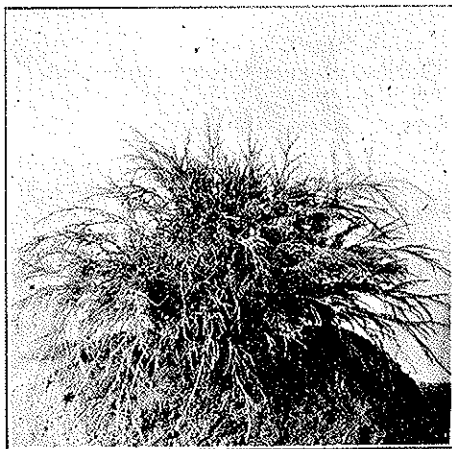
nana gracilis

Tæt, græsgrøn og langsomt voksende Dværgform

Øre pr. Stk. 300—400



" " pygmæa	Tætbygget Dværgform med glinsende brungrønne Naale		400
" pisifera	Hurtigt voksende, bredpyramidal, haardfør	60-80-100-120	200-450
" " aurea	Guldgul	40-60-80	250—300
" " ericoides	Lynglignende Dværgform	20—30	200—300



Chamaecyparis

pisifera filifera

Moderat af Vækst, fint
traadformede, nedhæn-
gende Grene

Højde i cm 30-40-50

Øre pr. Stk. 200-400

Chamaecyparis

		Højde i cm	Øre pr. Stk.
pisifera plumosa	Moderat, blød Vækst, graagrønne Naale	40-60-80-100	200-400
" aurea	Som foregaaende, men intensiv gul	40-60-80	200-400
" squarrosa	Smuk solygraa, med fine sylformede Naale	40-60	200-400
" sulphurea	Gulgrøn, meget effektfulde for Stenhaver	30-40	250-300
Cryptomeria			
japonica elegans	Fyldig, smuk Conifera	50-80	200-300
Juniperus chinensis	Meget smuk kinesisk Enebær med mange hvide Skudspidser	40-50	300
" argenteo variegata	Bred, uregelmæssig Vækst med vandret udstaaende Grenpartier	40-60	250 400
communis	Smukkeste søjleformede Enebær, særlig egnet for Gravsteder og mindre Plads	50-60-80	200-300
" hibernica erecta		80-100-120	400-600
" suesica	smuk søjleformet Juniperus, omtrent som foregaaende	50-60-80-100	200-300-400-600
Sabina	(Sevenbom), med vandret nedliggende Grene		250-350
" tamarixifolia	Nydelig Varietet, med meget fine, friskgrønne Naale. Extra for Stenhaver		300-400
squamata Meyeri,	Pyramidal Vækst, skælfornede Naale af en herlig blaa Farve	30-40-50	400-500
Nyhed			
virginiana	Blyantstræ, variabel Vækst	60-70	200
" glauca	Lys blaagrøn	50-60-80	200-300
" Schottii	God Vækst, frisk grøn	50-60-80	200-300
Libocedrus decurrens	Smukke Naale, friskgrøn Farve, pyramidal Vækst.	60-80	400-500
Seladopitys verticillata	Parasolgran, interessant, sjældent Træ med indtil 12-15 cm lange Naale i skærmformet udstaaende Bundter	30-40	600
Taxus baccata	Alm. Tax, udmærket anvendelig i Grupper og som fritstaaende, taaler stærk Beskæring i alle Former	60-80-100	250-400

ASGER M. JENSEN HOLMSTRUP ST

		Højde i cm	Øre pr. 100
Taxus baccata			
Overeynderi	Mørkgrøn, smuk, opret Vækst.....	50-60-80	300-400
" fastigiata	Søjletaks, bekendte, smukke, søjleformede Tax, der finder Anvendelse overalt.....	40-50 50-60 70-80 80-100	300-400 500-600 600-800 1000-1200
" " aurea variegata	Gulbroget, Søjleform.....	60-80	300-400
" " repandens	Udbredte og nedliggende Grene, god til Stenpartier		200-300
" " semperaurea	Gulbroget Tax, svag, udbredt Vækst.....	40-50	200-300
" " cuspidata	Friskgrøn, busket Form.....	40-50	200-300
" " brevifolia	Udbredt Vækst, egnet for Stenhaver.....	50 60	300-400
Thuja gigantea Lobbi	Et af de smukkeste, frisk mørkgrønne Naaletræer og i Modsætning til Stenformen fuldstændig vinterhaard.....	60-80-100-120	200-300
" " aureascens	Mere lav, bredpyramidal end foregaaende og med gule Naale.....	50-80-100	200-300
" " occidentalis	Alm. Thuja, anvendelig i blandede Grupper, til Hække og lign.....	60-80-100-120	100-200
" " albospicata	Med hvidlige Grenspidser, haardfør.....	50-60-80-100	200-300
" " Ellwangeriana	Saakaldte Ungdomsform, pyramidal, finnaalet.....	40-60-80	200-300
" " " " Rheingold	Ganske svagt voksende, finnaalet, guldgul. Raritet for Stenhaver.....		200-250
" " " " fastigiata	Slank, søjleformet.....	60-80-100-120-150	200-400-600-800
" " " " globosa	Lav Kugleform, smuk.....	30-40	150-200
" " " " Holmstrupii	Ny Dværgform for Stenhaver og fine Hække. Væksten er kompakt og pyramidal, Naalene er frisk, saftiggrønne og meget fine. Egner sig for Beskæring	40-60	300-400
" " " " Howeyii	Friskgrøn Form af middel Vækst.....	50-80	200-300
" " " " Hørsholmii	Opret Ægform, Dværgform.....	40-50	200-300
" " " " recurva nana	Uregelmæssig Dværgform.....	20-30-40	200-300
" " " " Riversii	Yppig friskgrøn, smuk.....	60-80-100-120	200-300
" " " " Rosenthalii	Mørkgrøn, bred Søjleform.....	60-80-100-140	300-500-700
" " " " Spiralis	Ejendommeligt drejede Skudspidser.....	60-80-100-140	200-300
" " " " Vervaeneana	Smukt Farvespil i gult og kobberfarvede Grenpartier.....	60-80-100-120	200-300
" " " " Warreana	Robust, fastbygget, smuk.....	60-80-100	250-300
" " " " " lutescens	Svagere Vækst, bleggul.....	40-60-80	200-300
Thuyopsis dolabrata	Storladet Vækst, Naalene sidder som Skæl paa Grene og Skudspidser.....	30-40-60	250-300
" " " " " plicata	Grovere Vækst end foregaaende.....	30-40-50	250-300
" " " " " Standishi	Uregelmæssig Vækst, noget hængende, gulgrøn....	60-80	200-300
Tsuga Mertensiana	Smukt Naaletræ med fine, smalle, glinsende Naale	60-80-125	2-3-500
" " " " " Sieboldii	Har som ældre vandretstillede Grene, med nedhængende Naaleværk.....	40-60	250-400

Stedsegrønne Bladplanter.

		Højde i cm	Øre pr. Stk.
300	<i>Aucuba japonica</i>	Smuk brogetbladet Plante, beskyttet Vokse-	
00—500	fol. var.	plads	40—60 250—400
0—1200	<i>Buxus arborescens</i>	Buxhom, skarptklippede Pyramider.....	50-60-80 400—500
00—500	" Kugleform, lave	Bredde 30—50 400—500
00—300	" Buskform	40—50 300
250	" arg. fol. var.	Hvidbroget	30—40 200
200	" latifolius aureus	20—30 200
300	<i>Hedera arborea</i>	Træagtig, ikke rankende Vedbend	40—60 400
	<i>Hex aquifolium</i>	Alm. Kristtjørn	60—80 300
	" Pyramidalis	Bærer røde Bær om Vinteren.....	50-60-80-100-120 200-600
00—500	crenata	Afvigende østasiatisk Form med myrtelignende, ikke stikkende Blade (for Stenhaver)	30—50 300
00—400	Pernyi	Tætgrenet, med smaa, mørkgrønne Blade, nydelig for Stenhaver.....	30—40 200
00—300	<i>Mahonia aquifolium</i>	Mahonia, Buske.....	50—100
00—300	" japonica	En svagtvoksende, faagrenet Mahonie med meget store Blade	200
00—400	<i>Prunus laurocerasus</i>	Smuk, med store, lysgrønne, blanke Blade	40-50-80-100 150-400
00—250	" caucasicum	Mørkgrønne, elliptiske Blade.....	40-50-70 150—400
600—800	" Schipkaensis	Spidse Blade, samt regelmæssigt hvidblomstrende	40-50-60 150—400

Mosebedsplanter.

Under Betegnelsen Mosebedsplanter har vi henført saavel de Plantearter, der særlig forlanger en muldrig, kalkfri Mosejord, (der særlig godt bevarer Fugtigheden), samt ogsaa de kalkskyende Arter, der i Naturen trives paa Heder og Kær. Hovedsagen for disse, i de fleste Tilfælde prægtige Arter, er nemlig, at den Jord, der bydes dem, er saa kalkfattig som muligt.

		Øre pr. Stk.	
250—400	<i>Andromeda japonica</i>	En alperoselignende, halvmeterhøj, stedsegrøn Busk, m. hvide Blomsteraks i April	200
250—400	" polifolia	Rosmarinlyng, fin, lodhøj, stedsegrøn Busk med lancetformede Blade og rosa, klokkeformede Blomster.....	150
2—3-500			
250—400	<i>Azalea Mollis</i>	Den kendte, løvfældende Azalea, der i Maj frembringer et Væld af store, enkelte, gule eller teglrøde Blomster	350—400

**ASGER M. JENSEN
HOLMSTRUP ST**

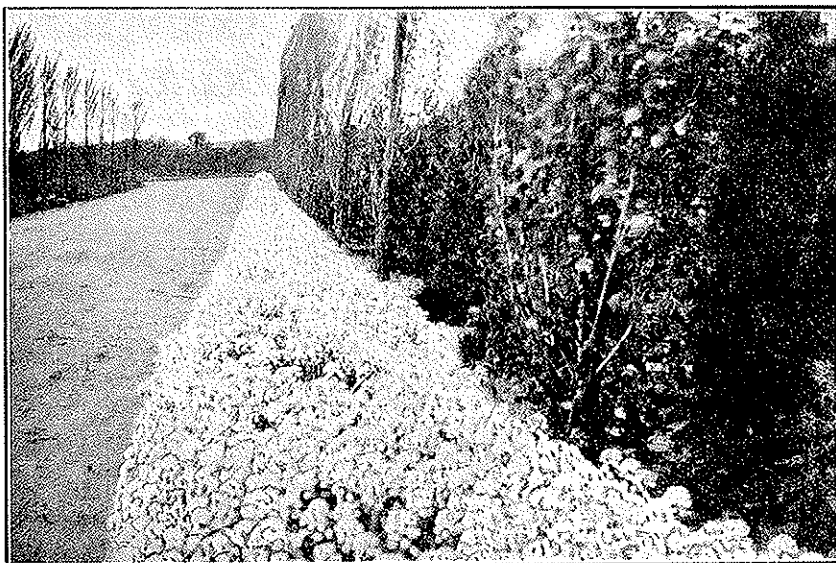
		Øre pr. Stk.
Azalea amoena	Stedsegrøn Dværgazalea, lillarosa, fyldte Blomster.....	300—400
„ japonica Hatsugiri	„ „ rosa, violet, overdaadigt blomstrende	300—400
„ „ Kurume Hinodigiri	„ „ karminrød.....	300—400
„ „ „Pink Pearl	„ „ rosa m. smuk.....	300—400
	NB. Azalea er noget af det fineste og farveprægtigste man kender, og bør sammen med de nærbeslægtede Rhododendron findes i ethvert finere Mosebedsanlæg, eller paa særlig egnede Pladser i Stenanlægget.	
Cletra alnifolia	Liljekonvalbusk, bærer nydelige, hvide Blomsteraks i Efter-sommeren.....	200
Daphne Cneorum	Ca. 30 cm høj, stedsegrøn Dværgbusk, med i Foraaret mørk-rosa Blomster.....	150
„ Laureola	Bladene læderagtige, gulliggrønne Blomster i Maj.....	200
„ Mezereum	(Pebertræ) røde Blomster i Marts—April.....	150—200
Erica carnea	Foraarslyng, ganske lav, men overordentlig prægtig Lyng med rosa Blomster i Marts—April.....	80
„ „ alba	Som foregaaende, men hvid.....	80
„ „ Winter Beauty	Extra, blomstrer hele Vinteren i milde Perioder.....	80
„ „ Vivelli	Som foregaaende, men lysende rosa.....	80
„ tetralix	Alm. Klokkelyng, rosa.....	50
„ „ alba	70
„ vagans roseum	Kraftigvoksende.....	70
„ vulgaris Alportii	En pragtfuld Varietet af alm. Lyng, opretvoksende med høj rød Blomstring.....	80
Hydrangea hortensis	Pragtfuld og let dyrkelig.....	150—200
„ „ »Bouquet Rose«	(Se Afbildning under Sirbuske)	
„ „ Imperatrice Eugenie	En haardfør, særegen Hybride. Den ydre Rand af Kronbladene er meget store, lysrosa.....	200
„ „ opuloides acuminata	Ny ejendommelig Sort. Blomsterskærmens Midte bestaar af smaa, blaa Blomster, medens de store Randblomster er kar- mesinrøde.....	200
Myrica cerifera	Pors, stedsegrøn, vellugtende.....	125

**ASGER M. JENSEN
HOLMSTRUP ST**

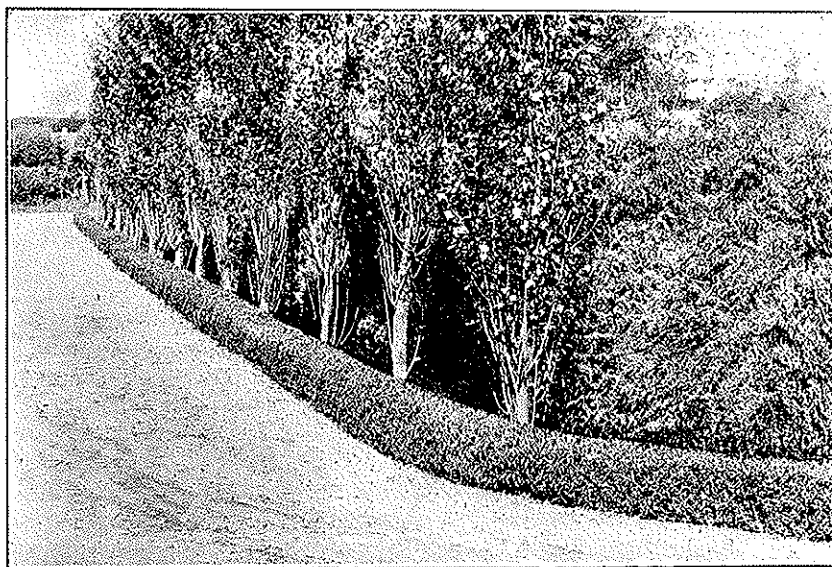
Stk.		Øre pr. Stk.
-400	Pernettya	Tørve-myrtle, nydelig, myrtelignende Plante, dog med Masser
	muchronatum	af Bær, der holder sig Vinteren igennem til Midtsommer..... 200
-400	Rhododendron	(Alperose)
-400	„ Catawblense	Mørkviolet 400—500
-400	„ Ponticum roseum 400—500
	„ hybrid. Cunninghami	Tidlig, hvid..... 400—500
	„ Everestianum, Fastuosum, Gloriosum, Parsonsgrandifl., roseum	
00	elegans	Alle Sorter med rosa, violette og røde Blomster, der sammen med 3 førstnævnte Arter er ganske fortrinlige og haardføre .. 400—500
50		Dværgrhododendron og Sorter med alpint Præg for Stenhaver.
00	„ ferrugineum	Ægte Alperose, rød 400—500
-200	„ hirsutum	Ogsaa fra Alperne, rød..... 400—500
80	„ hybrida præcox	Ganske tidlig om Foraaret, med lilla Blomst. 400—500
80	„ imbricatum	Smukt mørkegrønt Løv. Blomsterne lilla, og af en for disse Arter sjælden Størrelse 400—500
80	„ punctatum	Rosa blomstrer i Juni 400—500
80	Sasa distica	(Dværghambus) for Stenhaver 100
50	„ japonica	Kraftigvoksende Bambus 100

Kant- og Indfatningsplanter.

		Kr. pr. 100.
Armeria	Engelskgræs, udmærket og smuk, friskgrøn med røde Bl.	15
Aster alpinus	Alpeaster, giver en smuk, ganske lav Kant hvorfra hæver sig blaa Blomster med gule Midte paa 20—30 cm lange Stilke ...	15
Buxbom	Lav og fin, yderst anvendelig Kantplante, hvor man ønsker sig ornamental Virkning..... Pr. 1000 Kr. 18	2,50
Dianthus	Nelliker, forskellige Sorter i hvid- og rød-blomstrende, udmærket paa let Jord	12
Epimedium (Bispehue)	Giver en 30—40 cm høj, fyldig Kant, der er grøn Aaret rundt. I Foraaret meget smukke, gule Blomster, der hæver sig over Løvet	28
Gentiana acaulis	Gentian. Lav, graagrøn Plante med i April—Maj herlige, store, trompetformede Blomster, intensivt indigoblaa	25
Iberis sempervirens	I flere Sorter, mere eller mindre kraftigvoksende, men alle særdeles gode til smaa, stedsegrønne Kanter. Efter Afblomstringen i Juni klippes Hækken tæt, og bliver hurtig frisk grøn, i hvilken Tilstand den holder sig til næste Blomstring i Maj, da den iklædes en snehvid Blomsterpragt	14
Lavendel	Kendt og meget anvendelig. Klippes efter Afblomstr.....	4
Mahonia	Til 30—50 cm høje og brede Hække, stedsegr. og stærk.....	10—20
Nepeta Mussini	Giver en ca. 60 cm bred, overdaadig, blomstrende Kant. Blaa Blomster fra Juni til Oktober	8
Primula auricula	Aurikler, i meget smukke Farver, meget god.....	15
" veris	Alm. Haveprimula i blandede Farver, smukke.....	10
Saxifraga	Stenbræk, diverse Sorter.....	8—14
Sedum	Fedtblad, diverse Sorter.....	8—14
Teuchrium chamædrys	Giver fine mørkegrønne Kanter, naar de klippes mindst to Gange hver Sommer.....	10—12
Vinca minor	Vintergrønt, nedliggende, stedsegrønne Skud med mørkegrønne blanke Blade og blaa Blomster.....	8—12
Viola cornuta Alpha	En storblomstret og rigtblomstrende fleraarig „Stedmoder“, der giver en pragtfuld Kant.....	12
" " »G. Wermig«	Sommerviol, overdaadigt blomstrende.....	20



Iberis sempervirens benyttet som Kantplante
Kanten fotograferet i Juni (6 Aar efter Plantningen)



Iberis sempervirens, efter at de afbomstrede Stængler er afklippede.
Kanten (eller Hækken) er nu en fast, kompakt mørkegrøn Masse
Aaret rundt til næste Blomstring

Køb Planter fra danske Planteskoler.

Stauder til Rabatter og Afskæring

Leveres i Maanederne September—Oktober samt Marts—Maj til følgende Priser: Efter vort Valg 100 Stauder à 30 Kr., 25 Stk. 9 Kr.

		Øre pr. 100
Achillea filipendula		
Parker's var. (A. eupatorium) med store gule Blomsterskærme, 70 cm		30
„ millefolium		
Cerise Queen Store, lysende, kirsebærrode Skærme, 50 cm		40
Aconitum Fischeri	Mørkblaa Blomst, smukt mørkgrønt Løv, 50 cm	40
„ „ Wilsoni	Store lysblaa Blomster, 80 cm	40
„ lycoctonum		
pyrenaicum Lysegul, 80 cm		30
„ napellus albus	Venusvogn, hvid, 80 cm	30
„ „ bicolor	Blaa med hvidt, 80 cm	30
Althaea rosea fl. pl.	Dobbelte Stokroser i blandede eller separate Farver, 150-200 cm	40
Anchusa italica		
Dropmore Storblomstret, mørkeblaa, busket, 100 cm		50
„ myosotidiflora	Himmelblaa kærmindelignende Blomst, 40 cm	40
Anemone japonica	Storbl. Høstanemone,	
alba (Honorine Jobert) renhvid, rigtblomstrende og haardfør		60
„ „ collerette	Dobbelte hvid, 60 cm	70
„ „ CouronneVirginale	Halvfylde, lysrosa, 60 cm	70
„ „ hupehensis	Blomstens Bygning uregelmæssig, smuk, tidligblomstrende lysrød	60
„ „ Reine Charlotte	Rød	70
Athemis tinctoria	Skinnende gul Marguritblomst, ynder solrig, tør Vokseplads,	
Kelwayi 50 cm		30
Aquilegia	Akeleje, 4 gode Sorter, bedst i Halvskygge	30
Arunco silvester	(Spiræa aruncus) meget flot Staude, med store fjerbusklignende, cremefarvede Blomstertæppe (bedst i Halvskygge), 100 cm	60
Asphodelus luteus	Kejserlys, 100 cm	40
Aster amellus		
Beaute Parfaite Mørkviolet, storblomstret Høstasters, 60 cm		50
„ „ ibericusultramarin Sildig, smuk, mørk violblaa		50
„ „ Imperator Storblomstret, violet, 60 cm		60
„ „ Perry's Favorite Mere rød i Farve end foregaaende		50
„ „ rubellus Lysende lillarosa		50
„ „ Schöne von Ronsdorf Stor Blomst, smukke lystilla Blomster		50
	Aster amellus Varieteterne udmærker sig ved sine klare og stærke Farver og sin lange Blomstringstid, der varer til ind i Oktober. God til Afskæring.	
„ cassubicus	Rigtblomstrende, lilla, 80 cm	50
„ hybrida Dich Ballard	Fyldtbl., rosa, 50 cm	50
„ „ Elta	Dobbelte, lilla, storblomstret	30

Paa større Partier gives billigste Specialtilbud.

**ASGER M. JENSEN
HOLMSTRUP ST**

		Øre pr. 100
Aster hybrida multifl.	Smaa lysblaa Blomster, 80 cm.....	30
„ „ Nancy Ballard	Fyldtbl., purpurrosa, 50 cm.....	50
„ „ Royal Blue	Store purpurblaa Blomster, 50 cm.....	50
„ „ Sct. Egwin	Busket Vækst, mørkrosa Blomster med hvidlig Midte, 90 cm.	30
„ inosyrus	Smaa gule Blomster, 60 cm.....	30
„ novae-angliae		
Ryecroft	Lysviolette Blomster, 100 cm.....	30
„ „ „ rose	Rosa, 100 cm.....	30
Astilbe Davidii	Purpurviolet, 150 cm.....	40
„ hybrida Ceres	Lillarosa, store, pragtfulde Blomstertoppe, 80 cm.....	40
„ „ Gladstone	Renhvid, 50 cm.....	40
„ „ Gloria	Lys, purpur med lilla Skær, 60 cm.....	50
„ „ „ purpurea	Rødbrune Blade, prægtige mørkrøde Blomster, 60 cm.....	70
„ „ Granat	Smuk, nyere Hybrid af en prægtig mørk karminrød Farve ...	70
„ „ Jo Ophorst	Elegante, graciøse mørk purpurrøde Blomster, ca. 150 cm....	60
„ „ Krimhilde	Svag laksrosa, 60 cm.....	40
„ „ Lachskönigin	Herlige, lette, elegante laksrosa Blomsterstande, 70 cm.....	50
„ „ Rubin	Kraftig, rubinrøde Blomster, 70 cm.....	60
„ „ Siegfried	Lysrosa, Ielløvet, elegant Vækst, 80 cm.....	60
„ japonica	Renhvid, god til Drivning, 40 cm.....	40
	Astilbe kræver, for at opnaa den fulde Udvikling, en ret fugtig og helst noget skyggefuld Vokseplads, og er, naar saadanne Forhold kan fremskaffes, nogle af de bedste Stauder baade til Drivning og Snit.	
Astrantia major	Stjerneskaerme. Smaa grønlighvide Blomsterskaerme, 40 cm...	40
Bocconia cordata	Imponerende Plante, med dekorativt Løv, 150 cm.....	60
Campanula	Klokkeblomst	
grandis	Blaa aaben Blomst, 40 cm.....	30
„ grandis alba	Som foregaaende, men renhvid.....	30
„ Percicifolia Pfitzeri	Blaa fyldt Blomst paa stiv Stilk, 60 cm.....	40
Centaurea montana	Knopurt, blaa Kornblomst, 60 cm.....	30
„ „ alba	Hvid.....	30
„ „ rosea	Rosafarvet.....	40
„ pulcherima	(Aetheopappus pulch.), smuk lysrød Kornblomst, herlig til Afskaering.....	40
„ ruthenica	Lysgul, langstillet, 150 cm.....	40
Centranthus ruber	Baldrian, graagrønt Løvværk, mørkrosa Blst., 80 cm.....	60
Cephalaria tatarica	Gule Blomster som ligner Scabiosa, 150 cm.....	50
Cheiranthus Allioni	Orangefarvet Gyldenlak, 40 cm.....	40
Chrysanthemum	Vinteraster. I ikke alt for strenge Vintre haardføre Frilandschrysanthemum, meget smukke og særdeles anvendelige til efteraarsblomstrende, lave Grupper. Blomstringstid: Aug.—	
indicum	Oktober. Blandede Farver.....	40
„ „ Anastasia	Tidlig, purpurlilla.....	50
„ „ Goldperle	Sildig, gul.....	50
„ „ Mrs. Selley	Tidlig, lysrosa.....	50

ASGER M. JENSEN HOLMSTRUP ST

	Øre pr. 100	
Chrysanthemum		
indicum Normandie	Middeltidlig, laksrosa.....	50
" Rose d' été	Meget smaa Blomster, rosa.....	50
" maximum	Hvid Margurit, Blomstrer Juli-September, 60 cm.....	30
" Breslau	Stor, halvfylde Blomst, 60 cm.....	40
" flore plena	Dobbelt, ligner en fyldt, hvid Pyrethrum.....	30
" Ophelia	I Udspringet er Blomsten pragtfuld cremfarvet og af en ualmindelig stor Størrelse, 60 cm.....	60
" Schasta Daisy	Stor smuk ejendommelig Margurit, 70 cm.....	60
Cimicifuga	(Actea)	
dahurica	Blomstrer Juli-August, gulhvide Blomster, 150 cm.....	40
Clematis heraclea-		
folia davidiana	Blaa, 90 cm.....	80
Coreopsis grandiflorus	Stor rengul Blomst, fin til Afskæring, 40 cm.....	30
Corydalis lutea	Lærkespore, gul, 30 cm.....	40
Delphinium hybridum	Prægtige, kraftigvoksende, villige Stauder, der ynder god Næringstilførsel. I Juli fremkommer et Væld af herlige silkeglinsende Blomster i alle Nuancer i blaat gaende over i hvidt, violet og rosa. Følgende Sorter hører til de bedste:	
" Belladonna	Himmelblaa, enkel, 100 cm.....	45
" Capri	Klar lysblaa, gult Øje, 150 cm.....	45
" Corry	Marineblaa, med rødviolet, 80 cm.....	45
" King of		
Delphineums	Mørkblaa og violet, stort hvidgult Øje, 100 cm.....	60
" Königin Vilhelmina	Himmelblaa, enkelt, kraftigvoksende.....	50
" Lamartine	Mørk violblaa.....	45
" Lize	Ren himmelblaa med lysgult Øje.....	45
" Moerheimii	Hvid.....	45
" Mrs. Thomson	Skinnende marineblaa.....	45
" Nelly	Smuk lysblaa.....	45
" Schwalbach	Ren lysblaa med gult Øje.....	45
" Sky Blue	Himmelblaa.....	45
" Turquise	Halvfylde, skaalformede, himmelblaa Blomster.....	60
Dicentra	(Dieclytra)	
formosa	Lav, rosa Blomster.....	40
" spectabilis	Hjerteblomst, 60 cm.....	50
Dictamnus albus ruber	(D. fraxinella ruber).....	50
Doronicum caucasicum	Meget tidligblomstrende, gul Margurit, god til Afskæring 60 cm	30
" plantagenium		
exelsum	Store gule Blomster, god til Afskæring, 80 cm.....	30
Echinops Ritro	Kugletidsel, blaa, 120 cm.....	30
Eremurus robustus	Kleopatras Naal, en imponerende Plante, der i Maj-Juni sætter sit Blomsterskaft ca. 2 Meter i Vejret. Blomsterne er sart rosa. Planter 15 cm under Jorden paa varm, næringsrig Jord og vinterdækkes med Løv.....	400

**ASGER M. JENSEN
HOLMSTRUP ST**

		Øre pr. 100
Erigeron hybr.		
Antverpia	Rigtblomstrende, lyslilla, 80 cm	30
Fontainebleau	Blaa.....	30
mesa grandé		
speciosus	Prægtige, mørklilla Blomster, fin Sort til Afskæring, 50 cm...	40
Quakeress	Lillarosa Blomster	30
Eryngium Oliverianum	Blaa Ædeltidsel, kan tørres, 100 cm	40
Eupatorium purpureum	Purpurrøde Blomsterskærme, fugtig Bund, 125 cm.....	60
Euphorbia	(E. polycroma) olivengule, bladkravede. Blomstrer hele Som-	
epithymoides	meren.....	40
Filipendula		
hexapetala fl. pl.	(Spiræa filipendula fl. pl.)	70
Filipendula purpurea	(Spiræa palmata) taknemlig og smuk, rosablomstrende, fugtig	
	Jordbund, 70 cm	40
Gaillardia grandifl.	Tigerblomst, store pragtfulde Kurveblomster med blodrød	
Bosslari	Midte og gule i Randen	40
Galega officinalis	(G. bicolor H.), langstilkede Blomsterklaser med lilla og hvide	
Hardtlandii	Ærteblomster, 100 cm	30
Gypsophila paniculata	Brudeslør, 80 cm. Aug.....	40

**Gypsophila
paniculata,
fl. pl.**
Større fyldte
Blomster.
Pr. Stk.

100 Øre.



Helenium autumnale	Statelig Staude, solgule Blomster i overvældende Mængder,	
»Gartensonne«	140 cm	40
superbum rubrum	Som ovenstaaende, men rødbrun, 140 cm	40
bigelovii		
aurantiacum	Ren gul, blomstrer i Juli, 40 cm.....	50
hybridum Crimson		
Beauty	Rødbrun, blomstrer Aug.—Septbr., 50 cm.....	60
» Wyndley	Gul med mørk Midte, August, 50 cm	60

ASGER M. JENSEN HOLMSTRUP ST

		Øre pr. 100
Helianthus	Store, smukke, fyldte, guldgule Blomster, 150 cm. Pragtfuld	
rigidus Ligeri	til Afskæring	40
Heliopsis		
scabra Zinniaflora	Store, halvdobbelte gule Blomster, 60 cm.....	40
Helleborus niger	Julerose, bedst i Halvskygge, hvid.....	80
Hemerocallis fulva	Daglilje, orangegule Blomster, 70 cm.....	40
hybridum Sovereign	Meget storblomstret, orange, 60 cm.....	50
Heracleum		
mantegazzianum	Bjørneklo, kæmpemæssig Vækst, ynder ikke tør Jord, 200 cm	60
Hosta	(Funkia)	
arg. marginata	Grønne hvidrandede Blade	50
Sieboldiana	Store blaagraa Blade, opnaar en anselig Dimension	40
undulata vittata	Hvid-, gul- og grønbrogede Blade. God til Drivning	50
	Hosta er pragtfulde, dekorative Planter med hvide eller lysblaa, liljeagtige Blomster. Trives bedst i fugtig Jord og Halvskygge.	
Incarvillea Delavayi	Meget smukke, gloxinialign. rosa Blomster, 60 cm.....	40
grandiflora	Lavere Vækst, men større Blomster .. .	40
Iris germanica	Sværdlilje	
Augustus	Gul og brunligtaarede Underblade og Midte, 60 cm.....	30
Corrida	Lys og mørklilla, 60 cm.....	60
Darius	Kromgul, nederste Blade lysblaa med gul Rand, 60 cm.....	30
Eckesachs	Lys lavendelblaa med purpurviolet, meget storblomstr. 70 cm	80
Horace Darwin	Blomsten hvidgul med brune Underblade, 50 cm	30
Johan de Wet	Lysblaa med hvidlige Underblade, 70 cm.....	30
Kochii	Smuk, mørkviolet, 60 cm	30
Loreley	Blomstens Midte lysgul, Underbladene brunlige, violblaa og gul Rand, 60 cm	30
Md. Chereau	Hvid, alle Kronblade kantede med lysblaa Bort, 60 cm.....	30
Mrs. Alan Gray	Lav, fin lillarosa, tidlig, 40 cm	70
Mrs. Neubronner	Guldgul, 50 cm	30
pallida	Stor, flot, lys, lavendelblaa, 70 cm.....	30
President Carnot	Stor, dyb mørkviolet, 60 cm.....	30
siberica Snow Queen	Fine slanke Blade, elegant Blomst paa 60 cm lange Stilke....	30
Lathyrus latifolius	Fleraarig Ærteblomst, røde og hvide, 100 cm.....	40
Lilium tigrinum	Tigerlilje, sortprikket, teglrød, 60 cm	40
candidum	Madonnalilje, stor hvid Lilje, 100 cm.....	80
croceum	Brandgul Lilje, 60 cm	60

ASGER M. JENSEN HOLMSTRUP ST

Øre pr. 100

Lupinus hybridus	Regnbuelupin, alle Farver, blandede.....	40
" "	I separate, udsøgte Farver.....	50—100
<p>Lupinus Hybridterne er fremkommet ved Krydsninger mellem L. pol. og L. arborea m. fl. Arter. Det fremkomne Resultat er saa straalende, at medens man før kun havde de faa kendte Farver i Lupiner, raader man nu over Lupiner, der straalere i alle Regnbuens Farver, lige fra den sarteste lysgule Farve over mørkgul, lysorange, brunligrød til dyb mørkerød og fra lys himmelblaa til mørkviolet. Vi er ved Regnbuelupinernes Fremkomst blev beriget med den herligste Farvepragt, der kan tænkes.</p>		
Lychnis chalconica	Brændende Kærlighed, smuk ildrød, enkel Blomst.....	30
Lythrum salicaria roseum superbum		
Perry's var.	Glinsende karmesinrøde lange Aks, 100 cm	45
Miscanthus sinensis gracillimus	(Eulalia grac. univittata), Prydgræs m lange smalle Blade....	40
Monarda didyma	Skindende skarlaget, kransstillede Blomster.....	60
" fistillosa	Violetrød, 60 cm	40
Oenothera Fraseri	Natlys, gul, 40 cm	40
Papaver orientale	Valmue i flere Varieteter, 70 cm	60
Paradisja liliastrum gigantea	Store, hvide, liljelignende Blomster.....	40
Pentastemon barbatus	Livlig røde eller rosa klokkeformede Blomster paa lette Stængler.....	40
Phlomis Rhusseliana	Gule Blomster i Etager paa Stilken.....	40
Phlox paniculata	(P. deccusata) Flammblomst, prægtige August-Septemberblomstrende Stauder i alle Nuancer i hvidt, rødt og blaat, 40-60 cm høje, 25 forskellige Sorter, vort Sortsvalg 10 Kr.	
" " Africa	Mørk, karminrød, 60 cm.....	40
" " Coquicot	Orangerød m. lilla Mitte, 60 cm.....	50
" " Crepuscule	Sølv-mauve, karmin Øje, 60 cm	50
" " Eclairer	karmin violet, 60 cm	40
" " Europa	Hvid med karmin Øje, 70 cm.....	50
" " Evelyn	Laxrosa storbl., 50 cm.....	50
" " Feuerbrand	Orange-skarlaget, 50 cm.....	50
" " Freifraulein von Lassberg	Renhvid, 60 cm	40
" " General v. Heutz	Laxrød, hvid Mitte, 50 cm	50
" " Gloire de Maroc	Violet, 60 cm.....	50
" " Imperator	Karminrød, 60 cm	50
" " Iris, mørk	Rødviolet, 60 cm	40
" " Jules Sandeau	Rosa, 40 cm.....	50
" " Le Mahdi	Purpurviolet, 60 cm.....	50
" " Lofna	Storblomstret, sartrosa m. lilla, 70 cm.....	50

Køb Planter fra danske Planteskoler.

ASGER M. JENSEN HOLMSTRUP ST

	Øre pr. Stk.
Phlox paniculata	
Mdm. Paul Dutrie Sartrosa, 60 cm	50
" Mia Ruys Renhvid, storbl., 40 cm.....	50
" Miss Ellen Willmott Lilla, 60 cm	50
" Mrs. Milly	
van Hoboken Renrosa, 50 cm.....	50
" Neubert Karminpurpur, 70 cm	60
" Rijnstroom Mørkrosa, 70 cm.....	50
" Saladin Rød, 60 cm	50
" Septemberglut Orangerød, 70 cm	60
" Wiking Rosa, extra storbl., 70 cm	60
" W. Kesseiring Lilla, med hvid Midte, 50 cm.....	60
" Wm. Ramsay Mørkpurpur, 60 cm.....	50
Physalis Franchetti Jødekirsebær, gulorange, Frugtkapsler	35
Phytolacca dicandre Hvid med sorte Frugter.....	50
Platycodon grandi-	
florum mariesii Store, blaa Blomster, remonterende.....	50
Polemonium album Taknemlig, hvidblomstrende Staude, 50 cm.....	30
Polygonum alpinum Pileurt, rosa Blomster, 30 cm.....	40
" bistorta Skedeknæ, hvide Blomster paa 50 cm Stilke.....	40
Potentilla hybrida Forskellige Sorter med røde og brunligrøde Blomster	50
Pyrethrum hybrida Maa helst plantes i August—September og Marts—April.	
" Alice Rosewelt Sartrosa, enkel	40
" atrosanguineum Rød, enkel	40
" Eileen	
May Robinson Enkeltblomstrende, meget storblomstret, rosa, 60 cm..	50
" Hamlet Renrosa, enkel, meget stivstillet.....	40
" James Kelway Blodrød, enkelt, 60 cm	50
" Jeannette Hvid, dobbelt, 60 cm	50
" Lord Roseberry Fyldt, mørkrød, extra	60
" Madeleine le Clerg Dobbelt, storblomstret, rosa.....	50
" Mont blanc Renhvid, fyldt, rigtblomstrende, 50 cm	50
" fl. rosea pl. Lysrosa, dobbelt	50
" Pilevang Ny dansk Sort m. smukke, røde, enk. Blomster af en ualm. Størr.	60
" Queen Mary Rosa, dobbelt.....	60
" rubrum plenum Fyldt, mørkerød, 50 cm.....	50
" Yvonne Cayeux Hvid med gul Midte.....	60
Pyrethrum er en af vore mest værdifulde Stauder til Afskæring.	
Pæonia chinensis	
Kinesiske Silkepæoner, ca. 20 forskellige Sorter i de mest nydelige Farvenuancer i hvidt, hvidgult, rosa og rødt.	
Nedenstaaende Sorter er de bedste. Bør ikke plantes i sil-	
digt Foraar.	
" Canari Fyldt, cremegul	90
" Carl Rosenfield Mørk vinrød	100
" Comus Enkeltblomstrende, karminrød med gule Støvdragere.....	100

**ASGER M. JENSEN
HOLMSTRUP ST**

		Øre pr. Stk.
<i>Pæonia chinensis</i>		
Duchesse de Nemours	Fyldt, hvid med grønligt Skaer	80
" Edulis superba	Karminrosa	80
" Gen. Mac Mahon	Dyb violetrød	80
" La Tendresse	Rosalhvid, tidlig	80
" Louis v. Houttei	Kirsebærrød	90
" Marie Lemoinei	Gullighvid	90
" Me Breon	Rosa, lys Midte	100
" Me Emilie Lemoinei	Rosalhvid	90
" Reine Hortense	Hortensiahvid, rigtblomstrende	100
" Rhum v. Boskoop	Rosa, fyldt	90
" rubra triumphant	Rød	80
" Sarah Bernhardt	Rosa, meget tidlig	90
Rudbeckia laciniata		
Golden Glow	Store, dobbelte, guldgule Blomster, 150 cm	30
" purpurea	Flot Staude i August, Blomsterne er meget store, med purpur- røde Kronblade og mørk Midte	60
" speciosa	(R. Newmanni), orange-gule, enkelte Blomster med mørkbrunt Centrum, 80 cm	40
Salvia nemorosa	Meget smuk, med oprette, mørkviolette Blomsteraks, 50 cm ..	60
Sanguisorba alpina	Hvidgule Aks, smukke fjersnitdelte Blade, 150 cm	35
" tenuifolius	Blodurt, ligner foregaaende, men har blodrøde Aks	35
Scabiosa caucasica	Herlig vandblaa Snitstaude, 50 cm	50
Senecio elivorum		
Orange Queen	Anselig Staude, med svære, orange-gule Blomsteraks. Senecio ynder fugtig Vokseplads, 80 cm	80
" Othello	Lysegul, 100 cm	60
" Smithii	Spidsbladet, hvid, 80 cm	60
" Veitchianus	Gul. Alle S. er gode Sunpestauder	60
Sidalcea candida	Renhvide Blomster	40
" Rosy Gem	Røde Blomster	50
Soldago	Gyldenris	
canadensis	Gule Blomster paa 100 cm lange Stængler	30
" rugosa	(S. Aspera), middelhøj, gul	30
Stachys lanata	Lammeøre, solhvide, laadne Blade, 40 cm	30
Statice tatarica	Bærer sine tusindtallige hvide Blomster i store Skærme. Kan tørres. 60 cm	50
Telekia speciosa	2 Meter høj Busk med store Blade og store, gule Kurve- blomster	40
Thalictrum	Frostjerne	
minus adiantifolium	Lavtvoksende Sort med adianthumlignende Løv. Blomster- standene blaa	50
" dipteroarpum	Smaa violette Klokkeblomster, som hænger spredt paa høje elegante Stængler. Fineste Sort til Afskæring	70
Tradescantia	Lanceformede Blade, violette Blomster samlede i Spidsen	
virginiana rubra	af Stænglerne, 40 cm	40

ASGER M. JENSEN HOLMSTRUP ST

	Øre pr. 100
Tritoma uvaria	
grandiflora	Raketblomst, dejlige orange Blomster, 80 cm 80
Trollius	
asiaticus fl. croceo	Engblomme Mørk orange, letfyldt Blomst, 60 cm 60
" europæus superbus	Rengul, storblomstret, dobbeltblomstrende, 60 cm 40
" hybridus	
Earliest of all	Stor, tidlig, orangegul, letfyldt Blomst, 40 cm 40
" Gigant	Kæmpestor, orangegul, fyldt Blomst, 70 cm 60
" Fire Globe	Meget stor, orangerød, fyldt Blomst, 60 cm 50
" Orange Globe	Stor, orangefarvet, fyldt Blomst, 60 cm 60
" japonicus Excelsior	Højt voksende, orangerød, letfyldt Blomst, 70 cm 60
Verbascum pannosum	Kongelys, gule Blomster paa kæmpemæssige Stængler, 2 Mtr. 60
Veronica gentianoides	Ærenpris, lysblaa Blomster, 50 cm 35
" longifolia	Lysblaa, forgrenede Aks, 100 cm 40
" Royal blue	Busket Vækst, rigtblomstrende, blaa, 30 cm 40
Vinca major	Storbladet, rankende, blaa Blomster 40
" fol. var.	Brogetbladet, nydelig 60
Viscaria splendens	
" fl. pl.	(L. visc. splendens.) Tjærenelike, karmosinrød, 40 cm 30
Yucca filamentosa	Palmelilje, agavelignende Plante med store, hvide, klokkeformede, hængende Blomster, 100 cm 100

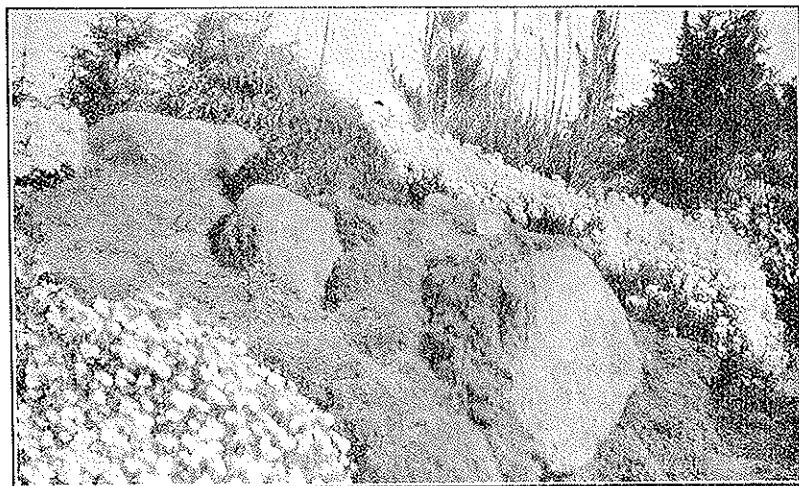
Stenhøjsplanter.

Til Beplantning af Stenhøje, til Indfatning af Staudepartier o. s. v. leverer vi lavtvoksende, pudedannende eller krybende Stauder i et godt Udvalg à 20-30 Kr. pr. 100, eftersom der ønskes et almindeligt eller mere udsøgt Sortiment. Nedenstaaende Sorter kan specielt anbefales:

	Øre pr. Stk.
Acæna glauca	Graablaa, rosenløvet Tæppe 25
Ajuga reptans	
atropurpurea	Purpurbrunt Løv, blaa Blomsteraks i Maj-Juni 25
" fol. var.	Brogetbladet Varietet 25
Alchimilla alpina	Beskeden Bladplante, mørkgrønt Løv 25
Allyssum saxatile	Smaa, guldgule Blomster i store tætte Toppe, 30 cm 30
" fl. pl.	Fyldtblomstret. Extra! 50
Androsace	Planten danner smaa, laadne, graa Rosetter. Blomsten ligner
primuloides	en lille Primula 30
" sarmentosa	Større, ikke saa laadne Rosetter 30
Anemone apennina	Ligner Skovanemon, men blaa 30
" silvestris	Større end foregaaende, hvid 30
" Pulsatilla	Kobjælde, stor, violet Blomst, gule Støvdragere 30
Antennaria tomentosa	Sølvhvidt Løv, tappeddannende 25

**ASGER M. JENSEN
HOLMSTRUP ST**

		Øre pr. Stk.	
80	Arabis alpina fl. pl.	Hvide, fyldte, levkøjlignende Blomster.....	25
	„ „ fol. arg. var.	Enkelte Blomster, hvidbroget Løv	25
60	„ „ rosea	Lysrosa Blomster	25
40	„ Sturlii	Hvide Blomster, glinsende, mørkgrønne, runde Rosetter i tætte Puder.....	30
40	Arenaria	Sandvaaner	
60	rotundifolia	Lave, tætte Tapper. Blomsterne ligner meget efter Stenbræk.	25
50	Armeria		
60	Laucheana alba	Engelsk Græs, hvide, runde Blomsterhoveder	30
60	„ „ splendens	Engelsk Græs, rød	25
60	Aster alpinus	Alpeaster, hilla Blomster i Maj	25
35	„ „ Goliath	30
40	„ „ superbus	Lysviolet, større Blomster end foregaaende.....	30
40	Aubrieta Agnete	Som efterfølgende Sorter, lav, tæppedammende i Eftervinteren. Blomstrer i Maj—Juni med en Rigdom af ret store, lavendelblaa Blomster	40
30	„ Hendersoni	Nydelig tæppedammende, i Maj—Juni med lavendelblaa Blomster oversaaet Plante	30
0	„ Dr. Mules	Mørkviolet, meget smuk	40
	„ Kong Valdemar	Mørkpurpur	40
	„ Moerheimi	Storblomstret, rosa	35
	„ Purple Robe	Violet, meget rigtblomstrende	40
	Aspidium aculeatum	Meget smuk, lavtvoksende Bregne, elegante glinsende Blade ..	60—140
	Bergenia cordifolia	Nedliggende, tykke Stængler, bærende blanke, kaallignende Blade. Blomstrer i Maj med rosa Blomsteraks	60
	Caltha palustris fl. pl.	Engkabelleje, dobbelt, gul, kræver fugtig Jord	45



Et Stenparti fra Planteskolen.

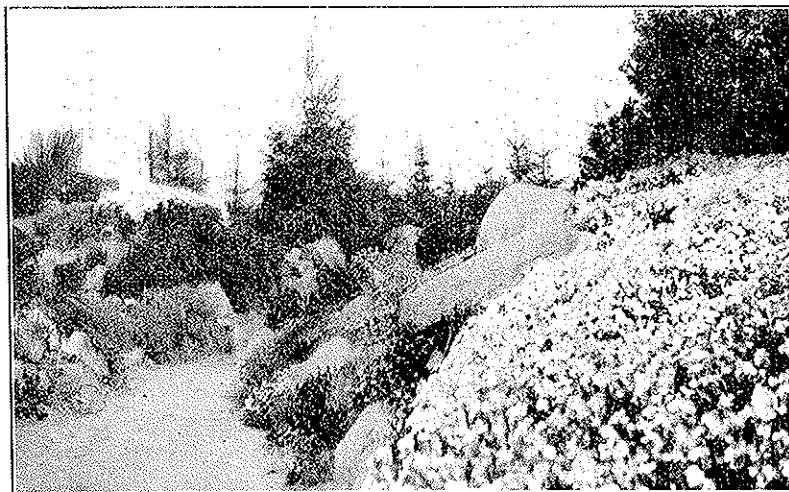
ASGER M. JENSEN HOLMSTRUP ST

	Øre pr. St
Campanula carpathica Store, lillablaa Klokker	35
„ „ alba Hvid	35
„ „ muralis Lysviolette Klokker, pudedannende	35
Carastium Biebersteini Hvidt Løvtæppe, hvide Blomster	25
„ „ tomentosum	25
Citrus trifoliata Dværg-Citrontræ	150
Colchicum autumnale Tidløs, om Foraaret store Blade, hen paa Sommeren lysrøde, nøgne Blomster	40
Cotula squalida Bregneagtige, brunrøde Blade, der danner et stærkt „Trædetæppe“	15
Crusianella styllosa Skovmærkelignende Plante med lysrøde Blomster	35
Dianthus cæsius Nellike. Enkeltblomstrende, lyserød, god til Stenbede	40
„ „ hybridus	
Komtesse Knuth Smuk, orangegul, paa stive Stilke, 40 cm	40
„ „ Schöne von Pragh Rosa, storblomstret, 30 cm	50
„ „ plumarius	
Augusta Godskesen Mørkrød, fyldt, uhyre rigblomstrende Nellike	50
„ „ Duchess of Fife Dobbelt rød, god til Kant	25
„ „ Her Majesty Dobbelt, hvid, meget smuk	30
„ „ Liberty Rosafarvet, fyldt	30
„ „ Mrs. Sinkins Hvid, fyldt	30
Draba Olympicum Mostueagtig, med gule Blomster i April	35
Ephedra sikkimensis Meget interessant med sine talrige, lodretstiliede, padderokliggende Skudspidser	80
gerardiana	
Epimedium coccineum Bispehue, røde Smaablomster i lette Klaser. Løvværket stedsegrønt	40
„ „ macranthum Lyslilla	40
„ „ sulphureum Gul	40
Erica og Calluna Lyng. Særdeles fornøjelige Stenplanter, vokser i al Jord. naar blot denne er kalkfattig. Foraars- og høstblomstrende Erica i 10 Varieteter. (Se Mosebedsplanter).	
Erigeron	
glabellus alpinus Tæppedannende med lyslilla Asterblomster	25
Festuca crinum ursi Bjørnegræs, frisk saftiggrønt Tæppe, udmærket som „Trædeplante“ og Bunddække	25
„ „ glacialis Tæt og lavtvoksende, graagrøn Pudeplante	40
„ „ glauca Fine Blade af en lysende, blaagraa Farve	25
Galeobdolon	
luteum florentinum Gule Læbeblomster, sølvspættede Blade	25
Genista (Cytisus)	
(Sarrothamnus) Se under Sirbuske.	
Gentiana acaulis Store, klokkeformede Blomster af en herlig mørkblaa Farve 10 cm	40
Geranium	
grandiflorum Store himmelblaa Blomster. Kun for større Stenhaver, 40 cm	30
„ „ sanguineum Storke-næb, purpurrøde Blomster	30

ASGER M. JENSEN HOLMSTRUP ST

Øre pr. Stk.

Hellanthemum	Soløje, Dværgbuske med Blomster i gule og røde Farver. Taaler ikke Fugtighed, men kræver en solrig, høj Plads	
„ amabile fl. pl.	Fyldte, mørkerøde Blomster	50
„ hybrida fl. lutea plena	Gul, dobbelt	40
„ fl. rosea	Enkelt, lysrød	40
„ rhodanthum		
carneum	Graagrønt Løv, store, rosa Blomster	40
Hellcrysum		
thianschanicum	Nedliggende, graagrønt Løvværk, guldgule Blomster	50
Heuchera brizoides		
gracillima	Smaa, rosafarvede, fine Blomster paa kraftige Stængler, 40 cm	40
„ hybrida Plui de feu	Store, lysende, purpurrøde Kløkker, 40 cm	40
Hieracinum villosum	Hvidgraa Blade, rengule Blomster	25
Hutchinsia alpina	Glinsende, mørkgrønne Puder, hvide Blomster i Maj	25
Hypericum calycinum	Krybende Plante med store, guldgule Blomster. Halvbusk, kan blive indtil 50 cm	40
„ repens	Krybende, finbladet Perikon	40



Et Stenparti fra Planteskolen.

Iberis correaefolia	Snehvide Blomster i Maj	40
„ sempervirens	Nydelige stedsegrønne Pudeplanter med hvide Blomster i Maj—Juni	25
Little Gem		
„ „ superba	Uhyre rigtblomstrende, kompakt Vækst	30
Iris pumila azurea	Ganske lave Iris, rigtblomstrende i Maj, blaa Blomster	20
Leontopodium alpinum	Edelweis, smukke Blade, hvidgraa Blomster	25
Lonicera nitida		
og L. pileata	Se under Sirbuske.	

Køb Planter fra danske Planteskoler.

**ASGER M. JENSEN
HOLMSTRUP ST**

Øre pr. Stk.

Lysimachia	Pengebladet Fredløs, Sommeren igennem gule Blomster, ran-	
nummularia	kende, bredende Vækst	25
Mimulus hybridus	Abekomst, ikke for tør Vokseplads.	
" Brillant	Meget smuk, rødbrun, extra	40
" luteus cupreus	Gul, kobberpletlet	30
" Major Bee	Hvid- og rødbrøgede Blomster	30
Nepeta grandifl.		
Souv. A. Chaudron	Varietel med meget store Blomster af fin blaa Farve	25
" Mussini	Udmærket Kantplante, blaa Blomster hele Sommeren	25
Oenothera		
Missouriensis	Natlys, meget store, svovlgule Blomster, bør have tør Jord ..	80
Omphalodes verna	Kærminde, himmelblaa, god i Skygge	25
Papaver nudicaule	Grønlandsk Valmue i røde, gule og orange Farver, blandede.	25
Phlox amoena	Lysrød Foraarsphlox	40
" divaricata	Lysblaa Blomster, 20 cm	20
" subulata	(P. setacea)	
Lyng Phlox	Finbladet Tæppe, dækket af et Væld af Blomster i Juni	25
" Fairy	Lillarosa	25
" G. F. Wilson	Lysblaa	25
" Lenzschnee	Renhvide Blomster	30
" lillacina	Lilla	25
" Newry Seedling	Lys malvafarvet	20
" Perfektion	Rød	25
" rosea	Rosa	25
" stolonifera	Laksrosa	25
Polygonum affine	Pileurt, for fugtig Bund	25
Potentilla		
chrysoeraspeda	Lavt og tæt voksende Potentil, med rengule Blomster	40
" Nephalensis	Lysrød, enkel Potentil	40
" Wilmottiae	Lysende laxfarvede Blomster	40
Primula acaulis		
alba plena	Hvid, dobbelt	25
" coerulea	Violblaa, enkel	25
" purpurea fl. pl.	Dobbelt, purpurfarvet	60
" auricula	I blandede Farver	25
" Bulleyana	Blomstrer i Etager, ejendommelig Farve, abrikosrød, orange og gul, 50 cm	40
" denticulata	Lysilla Blomster, samlede i et kuglerundt Hoved, 20—30 cm	25
" A. O. I.	Som foregaende, men ganske mørkviolet	40
" elator veris	Hvide, gule, røde og violette i Blanding	25
" hybrida helenae		
Purpurkissen	Tidlig, purfarvet	40
" Mac Gillavry	Store, lillarosa Blomster	40
" Wanda	Lavtvoksende, purpurblaa Blomster	40
" japonica splendens	Smuk, lysende koralrød	60
" Julia	Tidlig, lavtvoksende, purpurrøde Blomster	40

Paa større Partier gives billigste Specialtilbud.

**ASGER M. JENSEN
HOLMSTRUP ST**

		Øre pr. Stk.
Primula		
rosea grandiflorus	Ejendommelige, smukke, ren-rosa Blomster	40
Primula New Hardy		
Hybrider	Pragfulde Primula i gule, orange, rosa og røde Farver.....	60
Santolina		
chamaecyparissus	Ganske hvidgraa, finbladet.....	40
Saxifraga	Stenbræk, overordentlig nydelige Planter for Stenanlæg, en Del egnende sig for Indfatning. Blomstrer alle i tidligt Foraar eller Forsommer.	
alzoon balcane	Smaa Rosetter i tætte Samlinger	25
caespitosa	Graagrønt Mos, hvide Blomster.....	25
coctlearis	Finthbyggede, hvidgraa Rosetter, hvid.....	25
cotyledon	Meget store Rosetter, flot, 30—50 cm Blomsterstand, hvid ...	40
pyramidalis	Større i alle Forhold end foregaaende	40
cristata	Hvide Blomster, mostuedannende	40
decipiens		
Blütenteppich	Ganske lav, mørkrosa Blomster	25
Purpurmantel	Purpurpurøde Blomster	25
Schöne v. Ronsdorf	Lysrosa	25
Geum	Tykkødet Roset, hvide Blomster paa smukt rosafarvede Stilke	25
umbrosa fol. var.	Hvidplettede Blade, hvide Blomster.....	25
Sedum	Stenurt, har gennemgaaende tykke, kodede Blade, men kan iøvrigt være af meget forskelligt Udseende og Karakter, trives overalt.	
alzoon	Opretvoksende, gule Blomster.....	30
album	Smaa, tykke Blade, hvidrosa Blomster*.....	25
brewis	Smuk, brunrødt Løv	25
Ewersii	Runde, blaagraa Blade, lysrøde Blomsterskærme	40
hispanicum	Smuk, ejendommelig Plante.....	25
ibericum	Karminrøde Blomster	25
kamtschaticum	Grønne Blade, gule Skærme	25
lydium	Fin, grøn, mosagtig, lysrøde Blomster	25
aureum	Gulbladet	25
glaucum	Blaagrøn	25
obtusatum	Tykke Blade, tætte Tuer, gule Blomster.....	40
spathulifolium	Fine, sølvgraa Blade, gule Blomster.....	40
purpureum	Purpurfarvede Stængler og Blade, gul.....	40
spectabilis	Røde Blomsterskærme i Oktober.....	40
Brillant	Ganske mørkrød, tidligere end foregaaende	40
spurium splendens	40
Sempervivum	Husløg, tykkødede, rosetstillede Planter, meget nøjsomme med Hensyn til Jordbund, taaler megen Tørke og Sol.....	20—35
arachnoidum	Dværgrosetter, overtrukket med hvide Traade som Spindelvæv	
calcareum	Graa, purpur Bladspidser, extra.....	
colchicum	Tætte Tuer, ejendommelig Vækst.....	
fimbriatum	Grøn, yderste Spidser røde.....	
Franchetti	Tætte Tuer, rødspidset	

Køb Planter fra danske Planteskoler.

**ASGER M. JENSEN
HOLMSTRUP ST**

Øre pr. Stk.

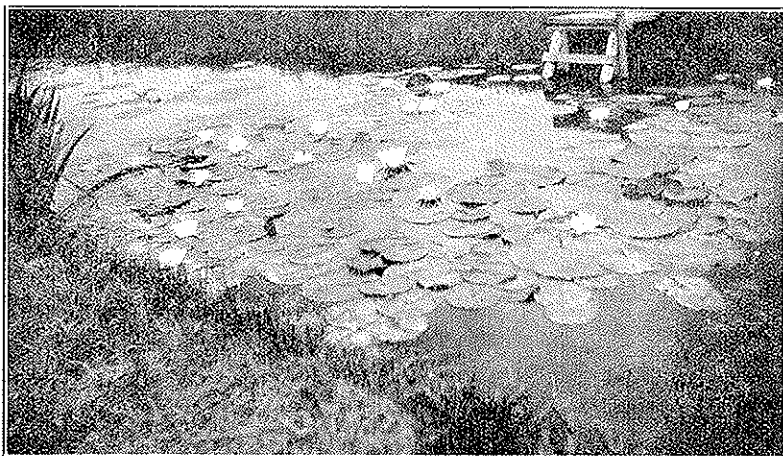
Sempervivum glaucum	Store, graagrønne Rosetter	20—35
„ montium	Tæt grøn, hurtigtvoksende, smaa Rosetter.....	
„ Reginae Amaliae	Fin mørkegrøn, med røde Spidser, extra	
„ rubicundum	Grøn, de ældre Blade bliver røde, extra.....	
„ tectorum	Alm. Huslog, frodige Rosetter	
„ violaceum	Store, smukke Rosetter.....	
Silene alpestris	Lancetbladet Alpeplante, m. hvide Blomster.....	30
„ Schaftæ	Rosa Blomster: Juni—Juli.....	35
Thymus lanuginosus	Graa Tæppe-Timian, fortrinlig.....	40
„ serpyllum albus	Hvid Tæppe-Timian.....	25
„ „ coccinea	Purpurrød	40
„ „ splendens	Rødblomstret, extra.....	40
„ „ vulgaris fol. var.	Brogetbladet Timian	25
„ „ »Golden Dwarf«	Gulbladet Timian.....	25
Trifolium		
„ repens atropurpurea	Rødbladet Kløver, udmærket dekorativ	40
Valeriana montana	Røde Blomster.....	25
Veronica Armstrongii	Ligner en Conifera, med guldgule, udbredte Grene og naale-	
	lignende Blade	200
„ gentianoides	Ærenpris, hvidblaa Blomster paa 40 cm Stængler... ..	25
„ guthriana	Buxbomagtige, oprette Skud, blaa Blomster	25
„ incana	Solvgraa Blade, blaa Blomsteraks	30
„ repens	Lave toppedannende Planter med siddende blegblaa Blomster	25
„ rupestris	Mørkgrønt Løv, amethystblaa Blomst.....	25
„ „ Trehanii	Som foregaaende, men med gult Løvværk	35
Vinca minor	Smaabladet Vintergrønt, rankende, nydelige blaa Blomster..	25
	Pr. 100 Stk. 15 Kr.	
Viola cornuta	Sommerviol	
	Alpha Storblomstret „Fransk Viol“.....	25
„ „ alba	Pr. 100 Stk. 15 Kr.	
„ „ gracillis		
	Lord Nelson Mørk, fløjlsagtig, violet.....	25
„ „ G. Wermig	Blaa, smaablomstret Sommerviol	20
	Pr. 100 Stk. 15 Kr.	
„ „ Irene	Gul, storblomstret.....	25
„ odorata alba	Hvid Martsviol	25

Forædlede Nøkkeroser. (Nakander).

Disse prægtige Vandplanter, som Sommeren igennem yder en Rigdom af de skønneste, exotiske Blomster, plantes i naturlige Vandsamlinger, eller i kunstigt fremstillede Bassiner, paa en Dybde af 50—100 cm Vand. Jordbunden bør være en sandet Dyndbund.

Planterne leveres fra Midten af Maj, gennem Juni og Juli til 1. August og blomstrer allerede første Sommer.

Nymphæa		Kr. pr. Stk.
Gladstoniana	Ren, hvid med gule Støvdragere (ca. 80—100 cm Vand).....	5
» hybrida Collossea	Sart, rosa. Blomsten er meget stor, indtil 22 cm i Gennemsnit (80—100 cm Vand)	6
» Escarboucle	Absolut det prægtigste som er frembragt i Nøkkeroser. Dens 20 cm Blomst er dyb vinrød, den er villigt voksende og rigt-blomstrende (80—100 cm Vand).....	18
» Froebelii	Mørkkarmin, røde Blomster (50—60 cm Vand)	8
» James Brydon	Blomsten er stor, skaalformet, Farven karminrosa, (50—60 cm Vand).....	10
» marliacea chromatella	Ren gul. De røde Støvdragere harmonerer skønt med Hovedfarven (80—100 cm Vand).....	5
» rosea	Storblomstret, rosa (80—100 cm Vand).....	6
» Paul Harriot	Rødgul, kraftigvoksende og villigtblomstrende (80 cm Vand) .	8



Nymphea hybrida »Collossea« i Pottetekultur.

Vandplanter.

		Omtrentlig Vanddybde	Pris Øre
Acorus Calamus	(Kalmusrod) Siv	0—20 cm	60
Alisma plantago	(Skeblad).....	0—20 -	50
Butomus umbellatus	(Brudelys).....	10—20 -	70
Eriophorum			
angustifolium	(Kæraald)	0—20 -	50
Calla palustris	(Sumpcalla).....	10—20 -	80
Glyceria spectabilis			
fol. var.	Brogetbladet Græs	20—40 -	50
Hippurus vulgaris	(Hestehale).....	10—50 -	40
Iris Pseudacorus	Alm. Vandlilje	20—30 -	50
Juncus effusus	Trinde Siv, grønstænglet.....	0—20 -	40
Limnanthemum			
nymphaeoides	Lignende en lille Aakande, gule Blomster.....	0—10 -	50
Menyanthis trifoliata	(Bukkeblad).....	0—20 -	50
Pfragmites communis			
aurea	Moserør med gulstribede Blade	30—50 -	60
Ranunculus Lingua	Vandranunkel med gule Blomster.....	0—10 -	60
Sagittaria sagittifolia	(Pilblad) hvide Blomster	10—30 -	60
Scirpus Tabarnæmon-			
tani var. Zebrinus	Padderokker med hvidgrønne Blade	10—30 -	80
Stratioides aloides	(Krebseklo), svømmende Vandplante med hvide Blomster		80
Typha angustifolia	Smalbladet Dunhammer.....	30—60 -	80
latifolia	Bredbladet Dunhammer.....	30—60 -	80

